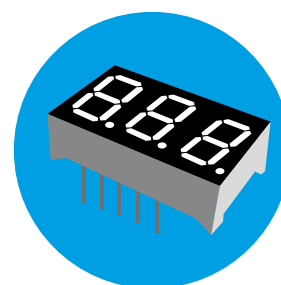
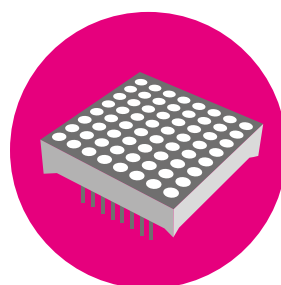
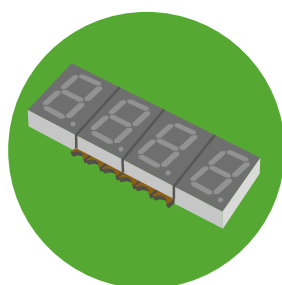




OptoSupply®

Light It up

WYŚWIETLACZE



SPIS TREŚCI:

O firmie	3
Wyświetlacze (montaż) THT	4
Matryca punktowa	28
Wyświetlacze (montaż) SMD	39

OZNACZENIE SYMBOLU PRODUCENTA:

OS	A	B(X)	CDE	F	-G	H(I)	
							BARWA ŚWIATŁA (B: 470nm, G: 525nm, YG: 570nm, Y: 590nm)
							WSPÓLNA ANODA/KATODA (I: wspólna anoda, L: Wspólna katoda)
							KOD REFERENCYJNY (wyświetlacz THT: 1, 2, 3, 4, itp. wyświetlacz SMD: A, B, C, D, itp.)
							WIELKOŚĆ CYFR (028:0.28", 039:0.39", 051 :0.51, 056:0.56", itp.)
							ILOŚĆ 7-SEGMENTOWYCH CYFR I MATRYCA PUNKTOWA (1: jednocyfrowy, 2: dwucyfrowy, 3: trzycyfrowy, 4: czterocyfrowy, 35: 35x35 rozdzielczość, 40: 40x40 rozdzielczość, 64: 64x64 rozdzięczość)
							KOLOR FRONTU (L: czarny, K: szary)
							OPTOSUPPLY

O FIRMIE:

Firma OptoSupply jest producentem LEDów z główną siedzibą w Hong Kongu i fabryką zlokalizowaną w Shenzhen. Jej oferta obejmuje pełen zakres produktów ledowych, charakteryzujący się wysoką jasnością i dobrą ceną.

GŁÓWNE PRODUKTY:

- LEDy do montażu THT
- LEDy typu super flux,
- taśmy LED,
- wyświetlacze z matrycą punktową,
- produkty typu ODM.
- LEDy w obudowach SMD,
- LEDy wysokiej mocy,
- wyświetlacze cyfrowe,
- produkty typu OEM,

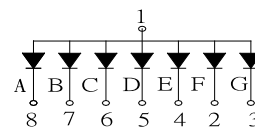
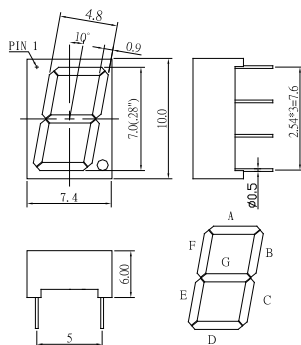
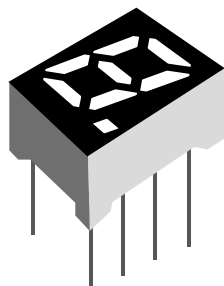
OSIĄGNIĘCIA:

- wznowienie strony internetowej w nowym stylu w 2016 r.;
- regularne wypuszczenie większej ilości nowych produktów w latach 2012-2016;
- wprowadzenie nowych technologii i zwiększenie ilości wyposażenia w 2011 r.;
- zwiększenie produkcji dwóch nowych produktów Super Flux LED oraz diod mocy w 2010 r.;
- stworzenie dwóch linii produkcyjnych produktów LED SMD w 2010 r.;
- stworzenie montażowej linii produkcyjnej w 2009 r.;
- dodanie „Plasma Cleaner” w celu wzmocnienia jakości produktów w 2009 r.;
- zdobycie certyfikatów ISO9001: 2008 oraz ISO14001: 2004 w 2008 r.;
- zdobycie certyfikatów REACH i SVHC w 2008 roku;
- przeniesienie biura z Hong Kongu do Fo Tan w 2006 r.,
- zdobycie certyfikatu RoHS w 2005 r.;
- zwiększenie wydajności produkcyjnej lamp ledowych do 2 milionów dziennie od roku 2004;
- powiększenie powierzchni zakładu do 5.000 m² w 2004 r.;
- przeniesienie zakładu produkcyjnego do Longgang w 2004 r.;
- otrzymanie certyfikatu ISO9001: 2000 w 2003 r.;
- założenie firmy w 2001 r. w Hong Kongu.

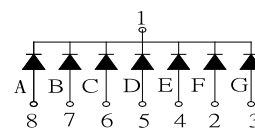
Aby osiągnąć swoje cele, firma OptoSupply skupia się na trzech kierunkach, a mianowicie na materiałach, procesie produkcyjnym i innowacjach z zakresu optyki. Firma stara się polepszać parametry oświetlenia poprzez wdrożenie techniki „non-imaging optics”, w tym też śledzenie promieni oraz optyczne modelowanie źródeł światła LED.

Wymiary

0.28" wyświetlacz jednocyfrowy



Wspólna Anoda

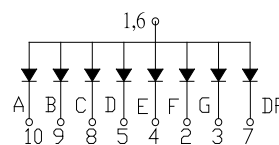
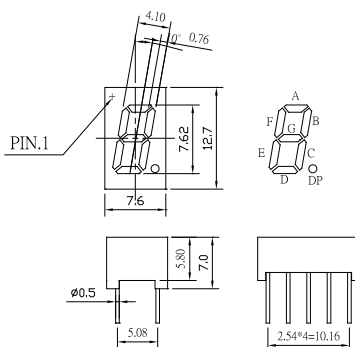
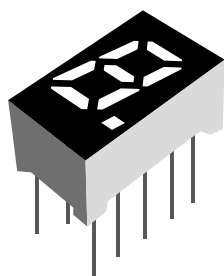


Wspólna Katoda

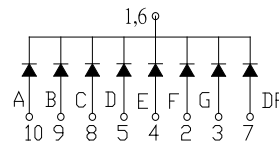
Symbol		Kolor	Długość fali (nm) $\lambda_D @ IF=20mA$	$V_F(V) @ IF=20mA$	$I_V(mcd) @ IF=20mA$
Wspólna Anoda	Wspólna Katoda				
OSL10282-IB	OSL10282-LB	Niebieski	465	3.1	50
OSL10282-IG	OSL10282-LG	Zielony	525	3.1	200
OSL10282-IYG	OSL10282-LYG	Zielonożółty	571	2.1	12
OSL10282-IY	OSL10282-LY	Żółty	590	2.1	60
OSL10282-IO	OSL10282-LO	Pomarańczowy	605	2.1	70
OSL10282-IR	OSL10282-LR	Czerwony	630	2.1	26
OSL10282-IRA	OSL10282-LRA	Jasnoczerwony	625	2.1	100

Wymiary

0.30" wyświetlacz jednocyfrowy



Wspólna Anoda

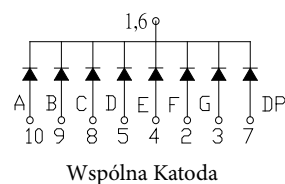
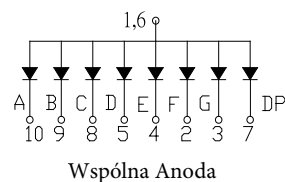
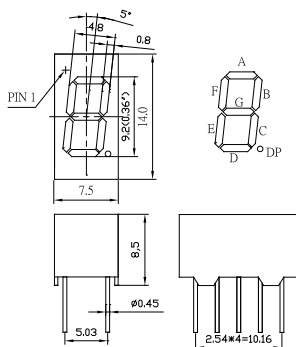
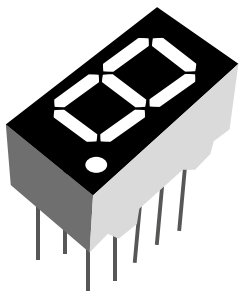


Wspólna Katoda

Symbol		Kolor	Długość fali (nm) $\lambda_D @ IF=20mA$	$V_F(V) @ IF=20mA$	$I_V(mcd) @ IF=20mA$
Wspólna Anoda	Wspólna Katoda				
OSL10301-IW	OSL10301-LW	Biały	10000K	3.1	65
OSL10301-IB	OSL10301-LB	Niebieski	465	3.1	50
OSL10301-IG	OSL10301-LG	Zielony	525	3.1	200
OSL10301-IYG	OSL10301-LYG	Zielonożółty	571	2.1	12
OSL10301-IY	OSL10301-LY	Żółty	590	2.1	60
OSL10301-IO	OSL10301-LO	Pomarańczowy	605	2.1	70
OSL10301-IR	OSL10301-LR	Czerwony	630	2.1	26
OSL10301-IRA	OSL10301-LRA	Jasnoczerwony	625	2.1	100

Wymiary

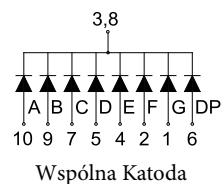
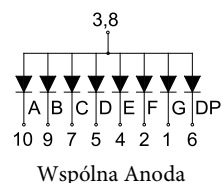
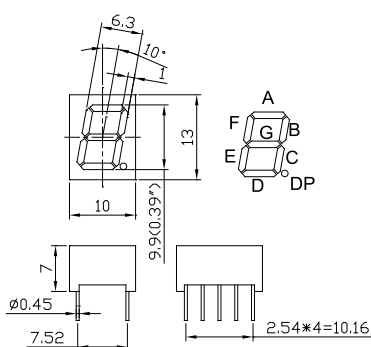
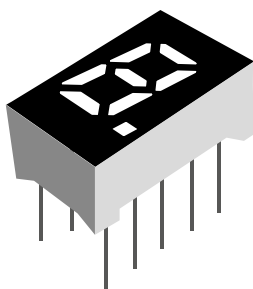
0.36" wyświetlacz jednocyfrowy



Symbol		Kolor	Długość fali (nm) $\lambda_D @ I_F=20mA$	$V_F(V) @ I_F=20mA$	$I_V(mcd) @ I_F=20mA$
Wspólna Anoda	Wspólna Katoda				
OSL10361-IW	OSL10361-LW	Biały	10000K	3.1	65
OSL10361-IB	OSL10361-LB	Niebieski	465	3.1	50
OSL10361-IG	OSL10361-LG	Zielony	525	3.1	200
OSL10361-IYG	OSL10361-LYG	Zielonożółty	571	2.1	12
OSL10361-IY	OSL10361-LY	Żółty	590	2.1	60
OSL10361-IO	OSL10361-LO	Pomarańczowy	605	2.1	70
OSL10361-IR	OSL10361-LR	Czerwony	630	2.1	26
OSL10361-IRA	OSL10361-LRA	Jasnoczerwony	625	2.1	100

Wymiary

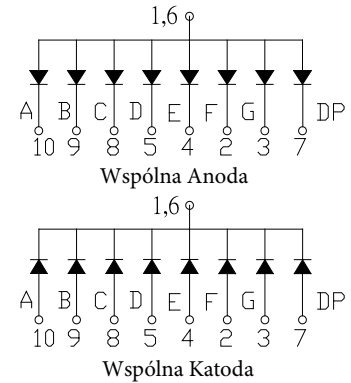
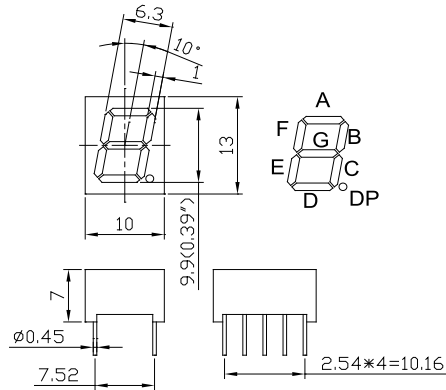
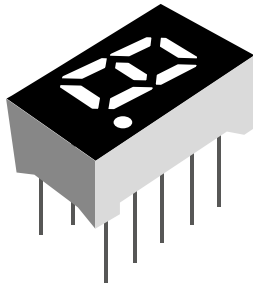
0.39" wyświetlacz jednocyfrowy



Symbol		Kolor	Długość fali (nm) $\lambda_D @ I_F=20mA$	$V_F(V) @ I_F=20mA$	$I_V(mcd) @ I_F=20mA$
Wspólna Anoda	Wspólna Katoda				
OSL10391-IW	OSL10391-LW	Biały	10000K	3.1	65
OSL10391-IB	OSL10391-LB	Niebieski	465	3.1	50
OSL10391-IG	OSL10391-LG	Zielony	525	3.1	200
OSL10391-IYG	OSL10391-LYG	Zielonożółty	571	2.1	12
OSL10391-IY	OSL10391-LY	Żółty	590	2.1	60
OSL10391-IO	OSL10391-LO	Pomarańczowy	605	2.1	70
OSL10391-IR	OSL10391-LR	Czerwony	630	2.1	26
OSL10391-IRA	OSL10391-LRA	Jasnoczerwony	625	2.1	100

Wymiary

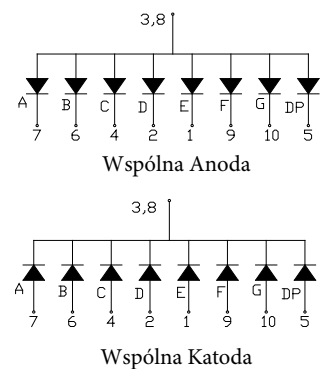
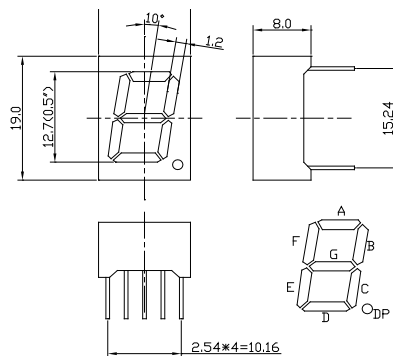
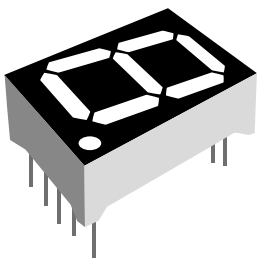
0.39" wyświetlacz jednocyfrowy



Symbol		Kolor	Długość fali (nm) λ D @ IF=20mA	V _F (V) @ IF=20mA	I _V (mcd) @ IF=20mA
Wspólna Anoda	Wspólna Katoda				
OSL10393-IW	OSL10393-LW	Biały	10000K	3.1	65
OSL10393-IB	OSL10393-LB	Niebieski	465	3.1	50
OSL10393-IG	OSL10393-LG	Zielony	525	3.1	200
OSL10393-IYG	OSL10393-LYG	Zielonożółty	571	2.1	12
OSL10393-IY	OSL10393-LY	Żółty	590	2.1	60
OSL10393-IO	OSL10393-LO	Pomarańczowy	605	2.1	70
OSL10393-IR	OSL10393-LR	Czerwony	630	2.1	26
OSL10393-IRA	OSL10393-LRA	Jasnoczerwony	625	2.1	100

Wymiary

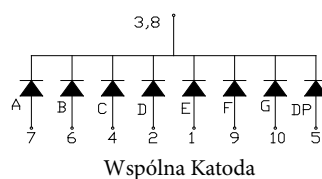
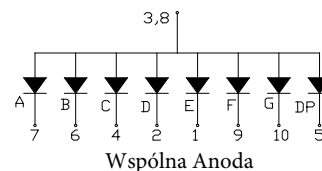
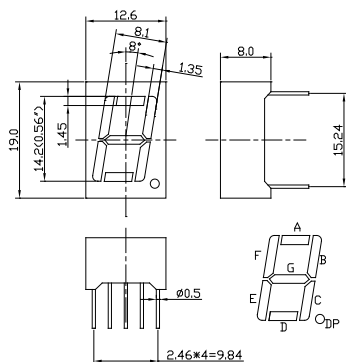
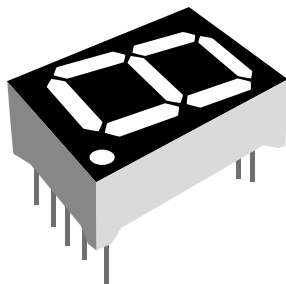
0.50" wyświetlacz jednocyfrowy



Symbol		Kolor	Długość fali (nm) λ D @ IF=20mA	V _F (V) @ IF=20mA	I _V (mcd) @ IF=20mA
Wspólna Anoda	Wspólna Katoda				
OSL10501-IW	OSL10501-LW	Biały	10000K	3.1	65
OSL10501-IB	OSL10501-LB	Niebieski	465	3.1	50
OSL10501-IG	OSL10501-LG	Zielony	525	3.1	200
OSL10501-IYG	OSL10501-LYG	Zielonożółty	571	2.1	12
OSL10501-IY	OSL10501-LY	Żółty	590	2.1	60
OSL10501-IO	OSL10501-LO	Pomarańczowy	605	2.1	70
OSL10501-IR	OSL10501-LR	Czerwony	630	2.1	26
OSL10501-IRA	OSL10501-LRA	Jasnoczerwony	625	2.1	100

Wymiary

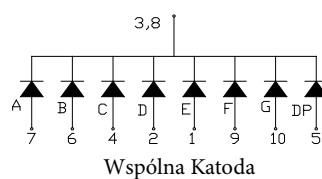
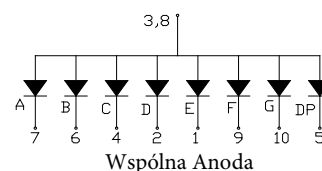
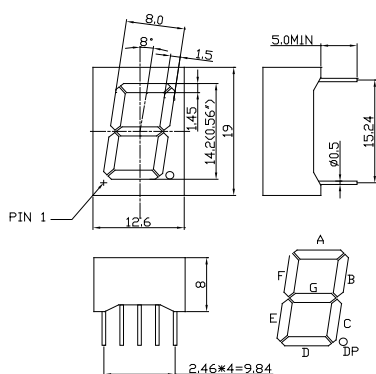
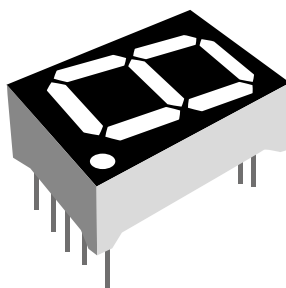
0.56" wyświetlacz jednocyfrowy



Symbol		Kolor	Długość fali (nm) λ D @ IF=20mA	V _F (V) @ IF=20mA	I _v (mcd) @ IF=20mA
Wspólna Anoda	Wspólna Katoda				
OSL10561-IW	OSL10561-LW	Biały	10000K	3.1	65
OSL10561-IB	OSL10561-LB	Niebieski	465	3.1	50
OSL10561-IG	OSL10561-LG	Zielony	525	3.1	200
OSL10561-IYG	OSL10561-LYG	Zielonożółty	571	2.1	12
OSL10561-IY	OSL10561-LY	Żółty	590	2.1	60
OSL10561-IO	OSL10561-LO	Pomarańczowy	605	2.1	70
OSL10561-IR	OSL10561-LR	Czerwony	630	2.1	26
OSL10561-IRA	OSL10561-LRA	Jasnoczerwony	625	2.1	100

Wymiary

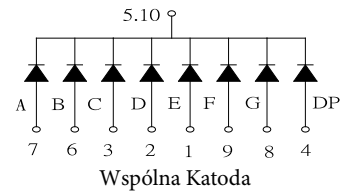
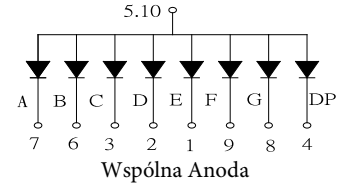
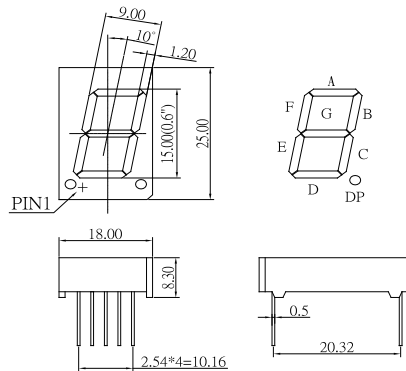
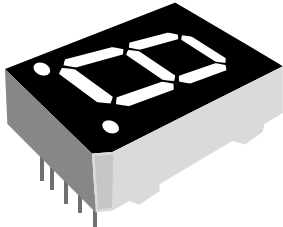
0.56" wyświetlacz jednocyfrowy



Symbol		Kolor	Długość fali (nm) λ D @ IF=20mA	V _F (V) @ IF=20mA	I _v (mcd) @ IF=20mA
Wspólna Anoda	Wspólna Katoda				
OSL10564-IW	OSL10564-LW	Biały	10000K	3.1	65
OSL10564-IB	OSL10564-LB	Niebieski	465	3.1	50
OSL10564-IG	OSL10564-LG	Zielony	525	3.1	200
OSL10564-IYG	OSL10564-LYG	Zielonożółty	571	2.1	12
OSL10564-IY	OSL10564-LY	Żółty	590	2.1	60
OSL10564-IO	OSL10564-LO	Pomarańczowy	605	2.1	70
OSL10564-IR	OSL10564-LR	Czerwony	630	2.1	26
OSL10564-IRA	OSL10564-LRA	Jasnoczerwony	625	2.1	100

Wymiary

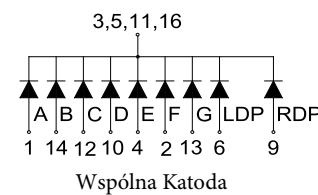
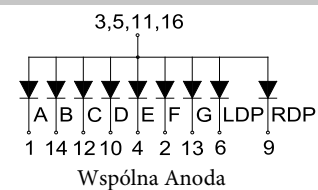
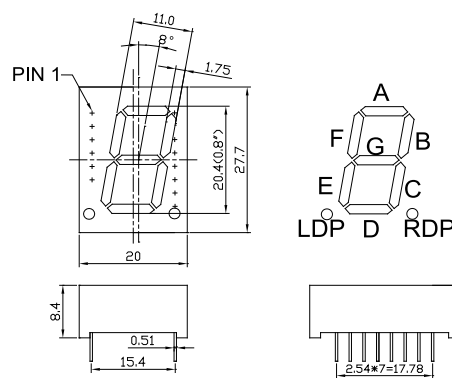
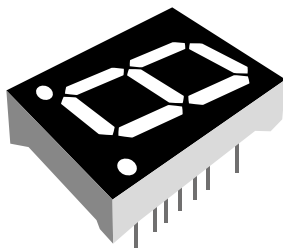
0.60" wyświetlacz jednocyfrowy



Symbol		Kolor	Długość fali (nm) λ D @ IF=20mA	V _F (V) @ IF=20mA	I _v (mcd) @ IF=20mA
Wspólna Anoda	Wspólna Katoda				
OSL10601-IW	OSL10601-LW	Biały	10000K	3.1	65
OSL10601-IB	OSL10601-LB	Niebieski	465	3.1	50
OSL10601-IG	OSL10601-LG	Zielony	525	3.1	200
OSL10601-IYG	OSL10601-LYG	Zielonożółty	571	2.1	12
OSL10601-IY	OSL10601-LY	Żółty	590	2.1	60
OSL10601-IO	OSL10601-LO	Pomarańczowy	605	2.1	70
OSL10601-IR	OSL10601-LR	Czerwony	630	2.1	26
OSL10601-IRA	OSL10601-LRA	Jasnoczerwony	625	2.1	100

Wymiary

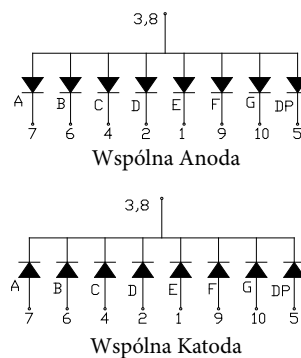
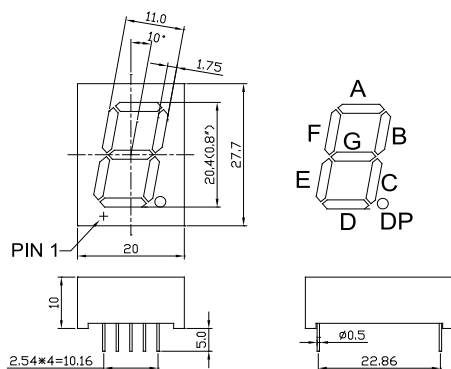
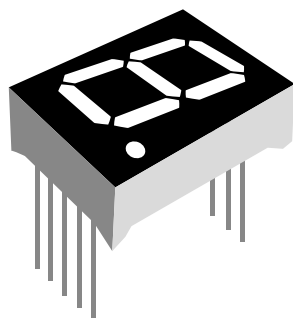
0.80" wyświetlacz jednocyfrowy



Symbol		Kolor	Długość fali (nm) λ D @ IF=20mA	V _F (V) @ IF=20mA	I _v (mcd) @ IF=20mA
Wspólna Anoda	Wspólna Katoda				
OSL10801-IW	OSL10801-LW	Biały	10000K	3.1	65
OSL10801-IB	OSL10801-LB	Niebieski	465	3.1	50
OSL10801-IG	OSL10801-LG	Zielony	525	3.1	200
OSL10801-IYG	OSL10801-LYG	Zielonożółty	571	2.1	12
OSL10801-IY	OSL10801-LY	Żółty	590	2.1	60
OSL10801-IO	OSL10801-LO	Pomarańczowy	605	2.1	70
OSL10801-IR	OSL10801-LR	Czerwony	630	2.1	26
OSL10801-IRA	OSL10801-LRA	Jasnoczerwony	625	2.1	100

Wymiary

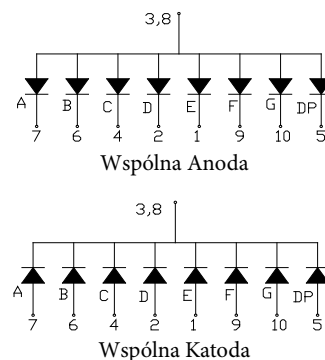
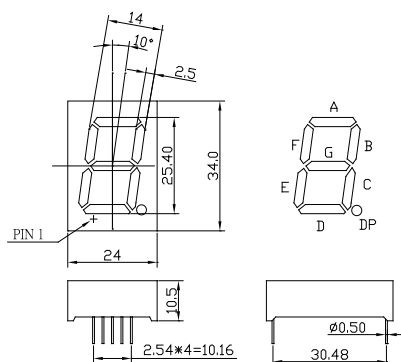
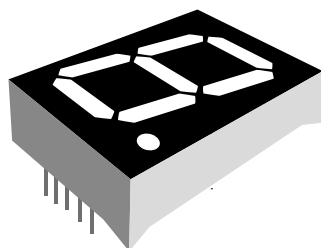
0.80" wyświetlacz jednocyfrowy



Symbol		Kolor	Długość fali (nm) $\lambda_D @ I_F=20mA$	$V_F(V) @ I_F=20mA$	$I_V(mcd) @ I_F=20mA$
Wspólna Anoda	Wspólna Katoda				
OSL10802-IW	OSL10802-LW	Biały	10000K	3.1	65
OSL10802-IB	OSL10802-LB	Niebieski	465	3.1	50
OSL10802-IG	OSL10802-LG	Zielony	525	3.1	200
OSL10802-IYG	OSL10802-LYG	Zielonożółty	571	2.1	12
OSL10802-IY	OSL10802-LY	Żółty	590	2.1	60
OSL10802-IO	OSL10802-LO	Pomarańczowy	605	2.1	70
OSL10802-IR	OSL10802-LR	Czerwony	630	2.1	26
OSL10802-IRA	OSL10802-LRA	Jasnoczerwony	625	2.1	100

Wymiary

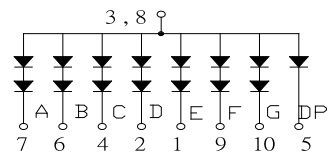
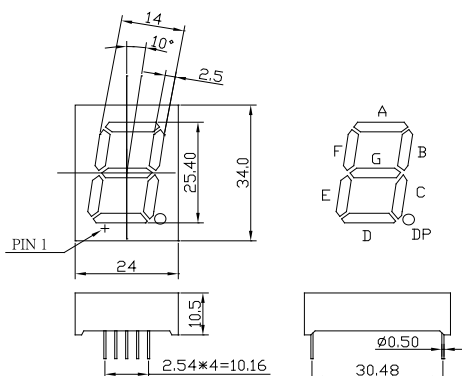
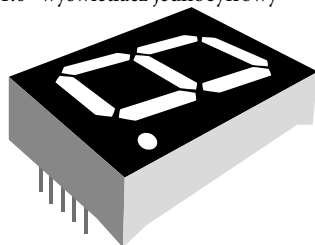
1.0" wyświetlacz jednocyfrowy



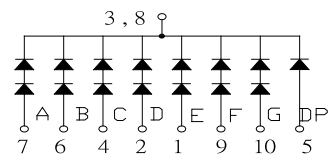
Symbol		Kolor	Długość fali (nm) $\lambda_D @ I_F=20mA$	$V_F(V) @ I_F=20mA$	$I_V(mcd) @ I_F=20mA$
Wspólna Anoda	Wspólna Katoda				
OSL11007-IW	OSL11007-LW	Biały	10000K	3.1	65
OSL11007-IB	OSL11007-LB	Niebieski	465	3.1	50
OSL11007-IG	OSL11007-LG	Zielony	525	3.1	200
OSL11007-IYG	OSL11007-LYG	Zielonożółty	571	2.1	12
OSL11007-IY	OSL11007-LY	Żółty	590	2.1	60
OSL11007-IO	OSL11007-LO	Pomarańczowy	605	2.1	70
OSL11007-IR	OSL11007-LR	Czerwony	630	2.1	26
OSL11007-IRA	OSL11007-LRA	Jasnoczerwony	625	2.1	100

Wymiary

1.0" wyświetlacz jednocyfrowy



Wspólna Anoda

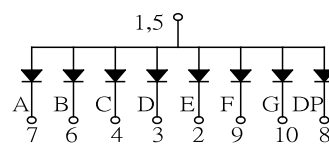
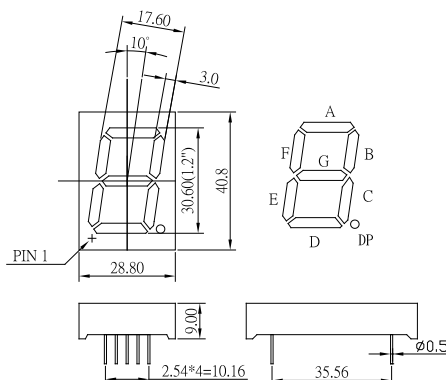
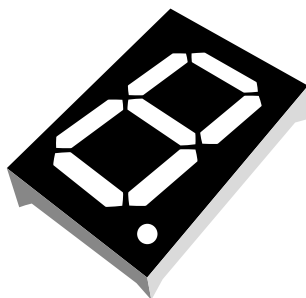


Wspólna Katoda

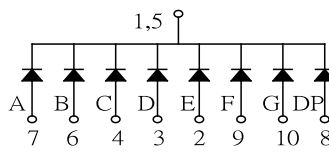
Symbol		Kolor	Długość fali (nm) $\lambda_D @ I_F=20mA$	$V_F(V) @ I_F=20mA$	$I_v(mcd) @ I_F=20mA$
Wspólna Anoda	Wspólna Katoda				
OSL11004-IW	OSL11004-LW	Biały	10000K	6.2(3.1)	65
OSL11004-IB	OSL11004-LB	Niebieski	465	6.2(3.1)	50
OSL11004-IG	OSL11004-LG	Zielony	525	6.2(3.1)	200
OSL11004-IYG	OSL11004-LYG	Zielonożółty	571	4.2(2.1)	12
OSL11004-IY	OSL11004-LY	Żółty	590	4.2(2.1)	60
OSL11004-IO	OSL11004-LO	Pomarańczowy	605	4.2(2.1)	70
OSL11004-IR	OSL11004-LR	Czerwony	630	4.2(2.1)	26
OSL11004-IRA	OSL11004-LRA	Jasnoczerwony	625	4.2(2.1)	100

Wymiary

1.2" wyświetlacz jednocyfrowy



Wspólna Anoda



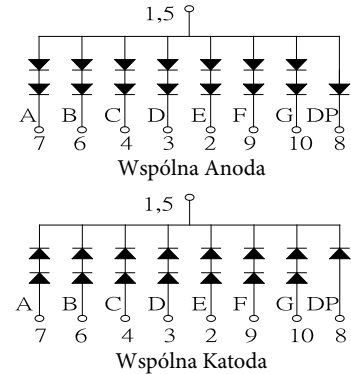
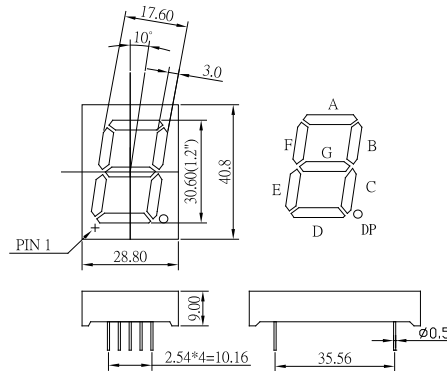
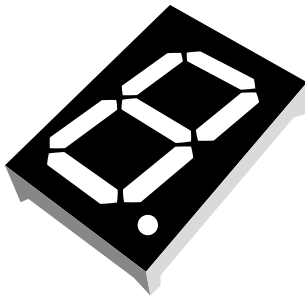
Wspólna Katoda

Symbol		Kolor	Długość fali (nm) $\lambda_D @ I_F=20mA$	$V_F(V) @ I_F=20mA$	$I_v(mcd) @ I_F=20mA$
Wspólna Anoda	Wspólna Katoda				
OSL11202-IW	OSL11202-LW	Biały	10000K	3.1	65
OSL11202-IB	OSL11202-LB	Niebieski	465	3.1	50
OSL11202-IG	OSL11202-LG	Zielony	525	3.1	200
OSL11202-IYG	OSL11202-LYG	Zielonożółty	571	2.1	12
OSL11202-IY	OSL11202-LY	Żółty	590	2.1	60
OSL11202-IO	OSL11202-LO	Pomarańczowy	605	2.1	70
OSL11202-IR	OSL11202-LR	Czerwony	630	2.1	26
OSL11202-IRA	OSL11202-LRA	Jasnoczerwony	625	2.1	100

Wyświetlacze (montaż) THT

Wymiary

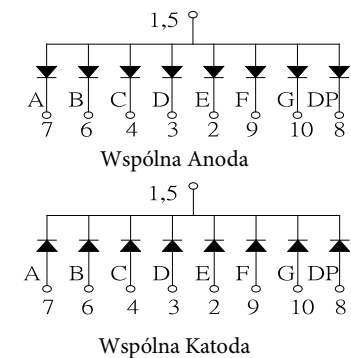
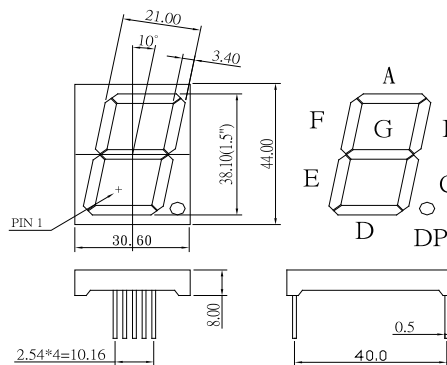
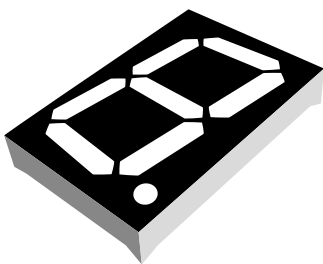
1.2" wyświetlacz jednocyfrowy



Symbol		Kolor	Długość fali (nm) $\lambda D @ IF=20mA$	$V_f(V) @ IF=20mA$	$I_v(mcd) @ IF=20mA$
Wspólna Anoda	Wspólna Katoda				
OSL11201-IW	OSL11201-LW	Biały	10000K	6.2(3.1)	65
OSL11201-IB	OSL11201-LB	Niebieski	465	6.2(3.1)	50
OSL11201-IG	OSL11201-LG	Zielony	525	6.2(3.1)	200
OSL11201-IYG	OSL11201-LYG	Zielonożółty	571	4.2(2.1)	12
OSL11201-IY	OSL11201-LY	Żółty	590	4.2(2.1)	60
OSL11201-IO	OSL11201-LO	Pomarańczowy	605	4.2(2.1)	70
OSL11201-IR	OSL11201-LR	Czerwony	630	4.2(2.1)	26
OSL11201-IRA	OSL11201-LRA	Jasnoczerwony	625	4.2(2.1)	100

Wymiary

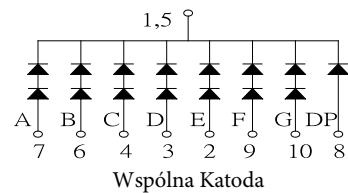
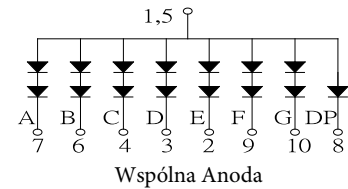
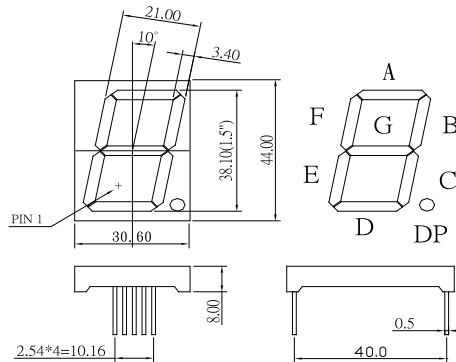
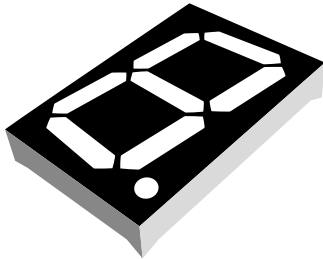
1.0" wyświetlacz jednocyfrowy



Symbol		Kolor	Długość fali (nm) $\lambda D @ IF=20mA$	$V_f(V) @ IF=20mA$	$I_v(mcd) @ IF=20mA$
Wspólna Anoda	Wspólna Katoda				
OSL11504-IW	OSL11504-LW	Biały	10000K	3.1	65
OSL11504-IB	OSL11504-LB	Niebieski	465	3.1	50
OSL11504-IG	OSL11504-LG	Zielony	525	3.1	200
OSL11504-IYG	OSL11504-LYG	Zielonożółty	571	2.1	12
OSL11504-IY	OSL11504-LY	Żółty	590	2.1	60
OSL11504-IO	OSL11504-LO	Pomarańczowy	605	2.1	70
OSL11504-IR	OSL11504-LR	Czerwony	630	2.1	26
OSL11504-IRA	OSL11504-LRA	Jasnoczerwony	625	2.1	100

Wymiary

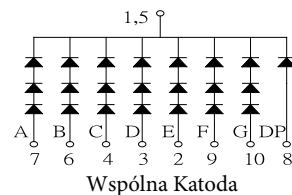
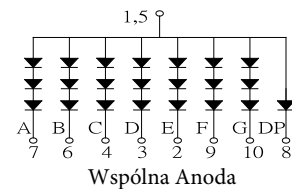
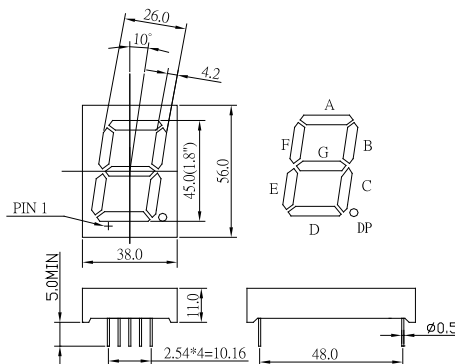
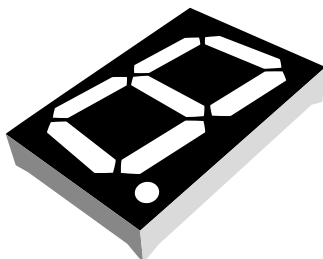
1.5" wyświetlacz jednocyfrowy



Symbol		Kolor	Długość fali (nm) λ D @ IF=20mA	V _F (V) @ IF=20mA	I _v (mcd) @ IF=20mA
Wspólna Anoda	Wspólna Katoda				
OSL11501-IW	OSL11501-LW	Biały	10000K	6.2(3.1)	65
OSL11501-IB	OSL11501-LB	Niebieski	465	6.2(3.1)	50
OSL11501-IG	OSL11501-LG	Zielony	525	6.2(3.1)	200
OSL11501-IYG	OSL11501-LYG	Zielonożółty	571	4.2(2.1)	12
OSL11501-IY	OSL11501-LY	Żółty	590	4.2(2.1)	60
OSL11501-IO	OSL11501-LO	Pomarańczowy	605	4.2(2.1)	70
OSL11501-IR	OSL11501-LR	Czerwony	630	4.2(2.1)	26
OSL11501-IRA	OSL11501-LRA	Jasnoczerwony	625	4.2(2.1)	100

Wymiary

1.8" wyświetlacz jednocyfrowy

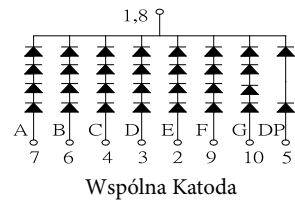
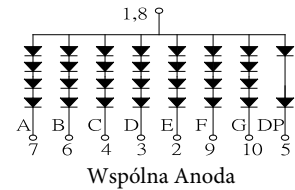
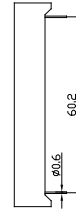
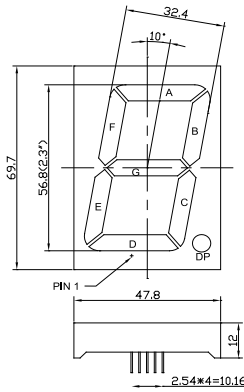
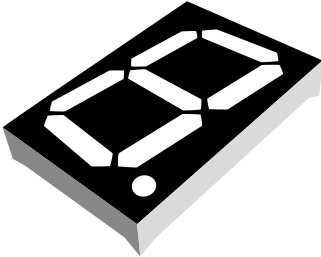


Symbol		Kolor	Długość fali (nm) λ D @ IF=20mA	V _F (V) @ IF=20mA	I _v (mcd) @ IF=20mA
Wspólna Anoda	Wspólna Katoda				
OSL11801-IW	OSL11801-LW	Biały	10000K	9.2(3.1)	65
OSL11801-IB	OSL11801-LB	Niebieski	465	9.2(3.1)	50
OSL11801-IG	OSL11801-LG	Zielony	525	9.2(3.1)	200
OSL11801-IYG	OSL11801-LYG	Zielonożółty	571	9.2(2.1)	12
OSL11801-IY	OSL11801-LY	Żółty	590	6.2(2.1)	60
OSL11801-IO	OSL11801-LO	Pomarańczowy	605	6.2(2.1)	70
OSL11801-IR	OSL11801-LR	Czerwony	630	6.2(2.1)	26
OSL11801-IRA	OSL11801-LRA	Jasnoczerwony	625	6.2(2.1)	100

Wyświetlacze (montaż) THT

Wymiary

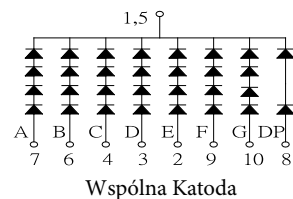
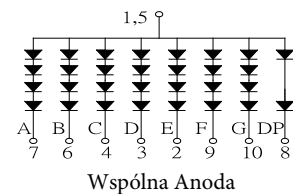
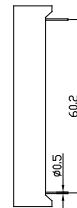
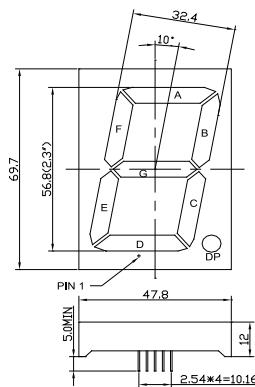
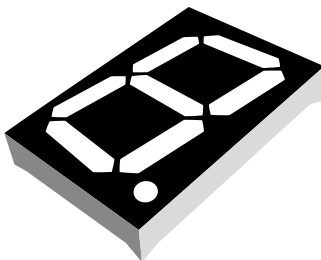
2.3" wyświetlacz jednocyfrowy



Symbol		Kolor	Długość fali (nm) $\lambda_D @ IF=20mA$	$V_F(V) @ IF=20mA$	$I_V(mcd) @ IF=20mA$
Wspólna Anoda	Wspólna Katoda				
OSL12304-IW	OSL12304-LW	Biały	10000K	12.2(6.2)	65
OSL12304-IB	OSL12304-LB	Niebieski	465	12.2(6.2)	50
OSL12304-IG	OSL12304-LG	Zielony	525	12.2(6.2)	200
OSL12304-IYG	OSL12304-LYG	Zielonożółty	571	8.2(4.2)	12
OSL12304-IY	OSL12304-LY	Żółty	590	8.2(4.2)	60
OSL12304-IO	OSL12304-LO	Pomarańczowy	605	8.2(4.2)	70
OSL12304-IR	OSL12304-LR	Czerwony	630	8.2(4.2)	26
OSL12304-IRA	OSL12304-LRA	Jasnoczerwony	625	8.2(4.2)	100

Wymiary

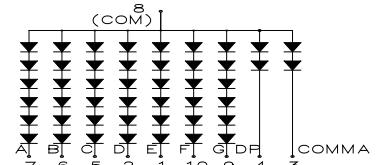
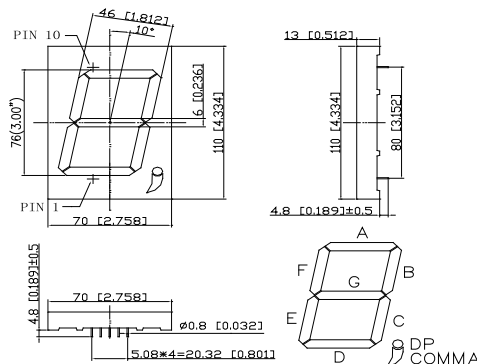
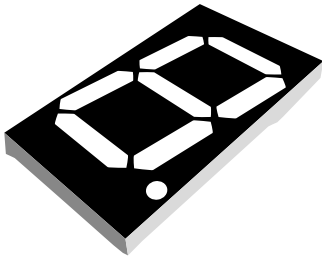
2.3" wyświetlacz jednocyfrowy



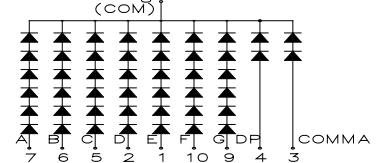
Symbol		Kolor	Długość fali (nm) $\lambda_D @ IF=20mA$	$V_F(V) @ IF=20mA$	$I_V(mcd) @ IF=20mA$
Wspólna Anoda	Wspólna Katoda				
OSL12302-IW	OSL12302-LW	Biały	10000K	12.2(6.2)	65
OSL12302-IB	OSL12302-LB	Niebieski	465	12.2(6.2)	50
OSL12302-IG	OSL12302-LG	Zielony	525	12.2(6.2)	200
OSL12302-IYG	OSL12302-LYG	Zielonożółty	571	8.2(4.2)	12
OSL12302-IY	OSL12302-LY	Żółty	590	8.2(4.2)	60
OSL12302-IO	OSL12302-LO	Pomarańczowy	605	8.2(4.2)	70
OSL12302-IR	OSL12302-LR	Czerwony	630	8.2(4.2)	26
OSL12302-IRA	OSL12302-LRA	Jasnoczerwony	625	8.2(4.2)	100

Wymiary

3.0" wyświetlacz jednocyfrowy



Wspólna Anoda

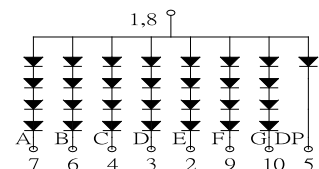
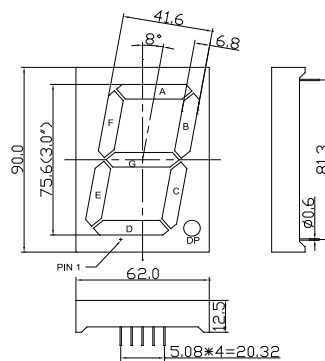
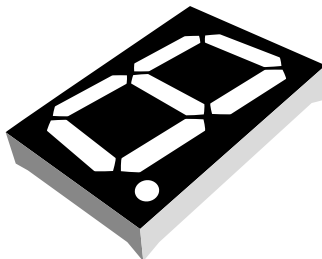


Wspólna Katoda

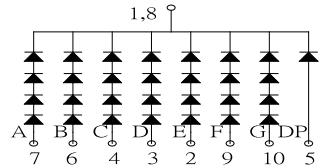
Symbol		Kolor	Długość fali (nm) λ D @ IF=20mA	V_F (V) @ IF=20mA	I_v (mcd) @ IF=20mA
Wspólna Anoda	Wspólna Katoda				
OSL13001-IW	OSL13001-LW	Biały	10000K	18.6(6.2)	65
OSL13001-IB	OSL13001-LB	Niebieski	465	18.6(6.2)	50
OSL13001-IG	OSL13001-LG	Zielony	525	18.6(6.2)	200
OSL13001-IYG	OSL13001-LYG	Zielonożółty	571	12(4)	12
OSL13001-IY	OSL13001-LY	Żółty	590	12(4)	60
OSL13001-IO	OSL13001-LO	Pomarańczowy	605	12(4)	70
OSL13001-IR	OSL13001-LR	Czerwony	630	12(4)	26
OSL13001-IRA	OSL13001-LRA	Jasnoczerwony	625	12(4)	100

Wymiary

3.0" wyświetlacz jednocyfrowy



Wspólna Anoda



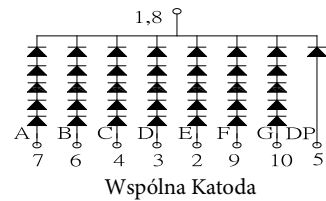
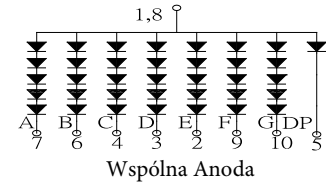
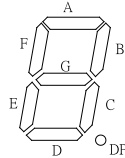
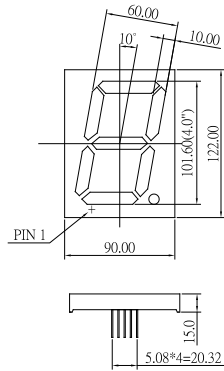
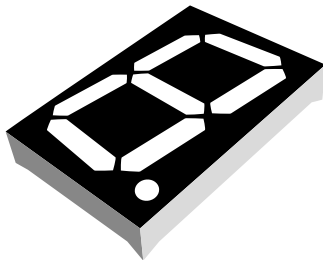
Wspólna Katoda

Symbol		Kolor	Długość fali (nm) λ D @ IF=20mA	V_F (V) @ IF=20mA	I_v (mcd) @ IF=20mA
Wspólna Anoda	Wspólna Katoda				
OSL13006-IW	OSL13006-LW	Biały	10000K	12.2(3.1)	65
OSL13006-IB	OSL13006-LB	Niebieski	465	12.2(3.1)	50
OSL13006-IG	OSL13006-LG	Zielony	525	12.2(3.1)	200
OSL13006-IYG	OSL13006-LYG	Zielonożółty	571	8.2(2.1)	12
OSL13006-IY	OSL13006-LY	Żółty	590	8.2(2.1)	60
OSL13006-IO	OSL13006-LO	Pomarańczowy	605	8.2(2.1)	70
OSL13006-IR	OSL13006-LR	Czerwony	630	8.2(2.1)	26
OSL13006-IRA	OSL13006-LRA	Jasnoczerwony	625	8.2(2.1)	100

Wyświetlacze (montaż) THT

Wymiary

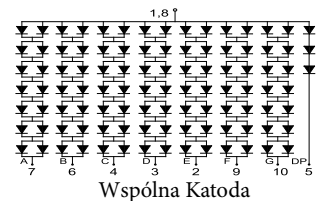
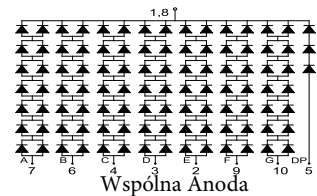
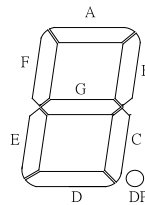
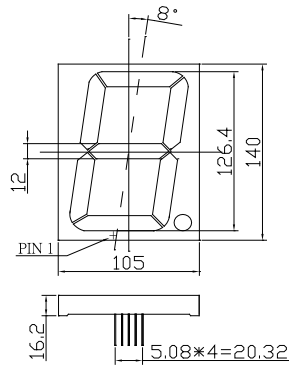
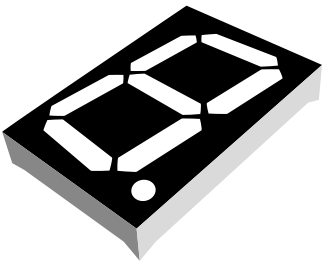
4.0" wyświetlacz jednocyfrowy



Symbol		Kolor	Długość fali (nm) $\lambda D @ IF=20mA$	$V_F(V) @ IF=20mA$	$I_v(mcd) @ IF=20mA$
Wspólna Anoda	Wspólna Katoda				
OSL14003-IW	OSL14003-LW	Biały	10000K	15.5(3.1)	65
OSL14003-IB	OSL14003-LB	Niebieski	465	15.5(3.1)	50
OSL14003-IG	OSL14003-LG	Zielony	525	15.5(3.1)	200
OSL14003-IYG	OSL14003-LYG	Zielonożółty	571	10.5(2.1)	12
OSL14003-IY	OSL14003-LY	Żółty	590	10.5(2.1)	60
OSL14003-IO	OSL14003-LO	Pomarańczowy	605	10.5(2.1)	70
OSL14003-IR	OSL14003-LR	Czerwony	630	10.5(2.1)	26
OSL14003-IRA	OSL14003-LRA	Jasnoczerwony	625	10.5(2.1)	100

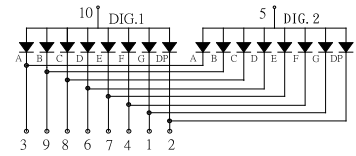
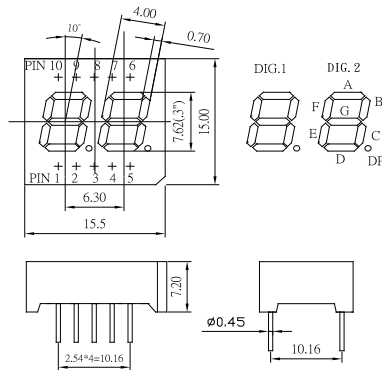
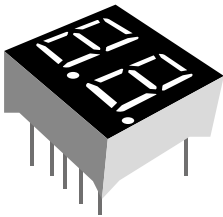
Wymiary

5.0" wyświetlacz jednocyfrowy

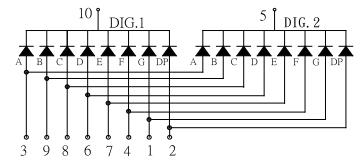


Symbol		Kolor	Długość fali (nm) $\lambda D @ IF=20mA$	$V_F(V) @ IF=20mA$	$I_v(mcd) @ IF=40mA$ (DP:IF=20mA)
Wspólna Anoda	Wspólna Katoda				
OSL15001-IW	OSL15001-LW	Biały	10000K	12.2(3.1)	65
OSL15001-IB	OSL15001-LB	Niebieski	465	12.2(3.1)	50
OSL15001-IG	OSL15001-LG	Zielony	525	12.2(3.1)	200
OSL15001-IYG	OSL15001-LYG	Zielonożółty	571	8.2(2.1)	12
OSL15001-IY	OSL15001-LY	Żółty	590	8.2(2.1)	60
OSL15001-IO	OSL15001-LO	Pomarańczowy	605	8.2(2.1)	70
OSL15001-IR	OSL15001-LR	Czerwony	630	8.2(2.1)	26
OSL15001-IRA	OSL15001-LRA	Jasnoczerwony	625	8.2(2.1)	100

0.30" wyświetlacz dwucyfrowy



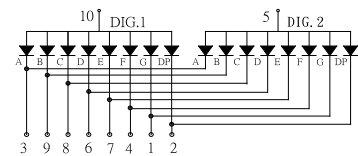
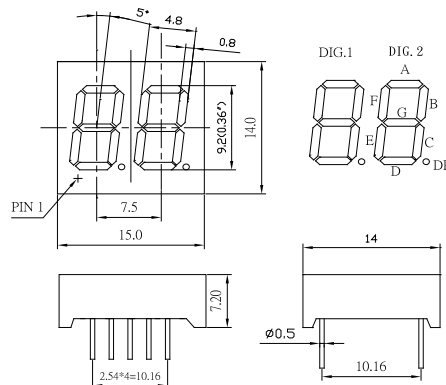
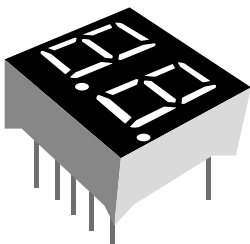
Wspólna Anoda



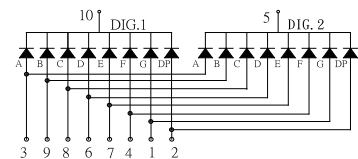
Wspólna Katoda

			$\lambda D @ IF=20mA$	$V_F(V) @ IF=20mA$	$I_v(mcd) @ IF=20mA$
OSL20301-IW	OSL20301-LW	Biały	10000K	3.1	65
OSL20301-IB	OSL20301-LB		465	3.1	50
OSL20301-IG	OSL20301-LG		525	3.1	200
OSL20301-IYG	OSL20301-LYG		571	2.1	12
OSL20301-IY	OSL20301-LY		590	2.1	60
OSL20301-IO	OSL20301-LO		605	2.1	70
OSL20301-IR	OSL20301-LR		630	2.1	26
OSL20301-IRA	OSL20301-LRA		625	2.1	100

0.36" wyświetlacz dwucyfrowy



Wspólna Anoda



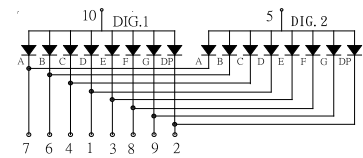
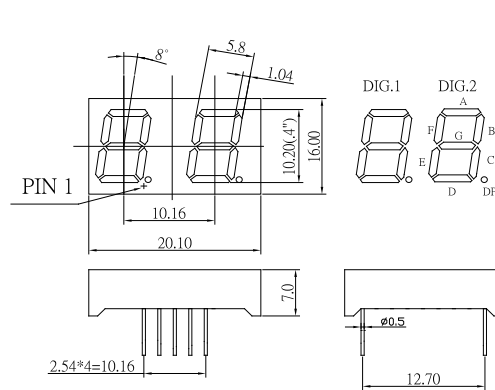
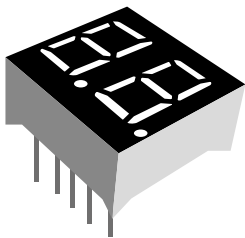
Wspólna Katoda

			$\lambda D @ IF=20mA$	$V_F(V) @ IF=20mA$	$I_v(mcd) @ IF=20mA$
OSL20361-IW	OSL20361-LW	Biały	10000K	3.1	65
OSL20361-IB	OSL20361-LB		465	3.1	50
OSL20361-IG	OSL20361-LG		525	3.1	200
OSL20361-IYG	OSL20361-LYG		571	2.1	12
OSL20361-IY	OSL20361-LY		590	2.1	60
OSL20361-IO	OSL20361-LO		605	2.1	70
OSL20361-IR	OSL20361-LR		630	2.1	26
OSL20361-IRA	OSL20361-LRA		625	2.1	100

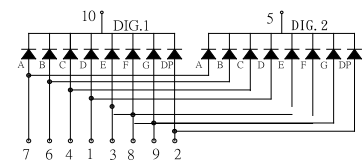
Wyświetlacze (montaż) THT

Wymiary

0.40" wyświetlacz dwucyfrowy



Wspólna Anoda

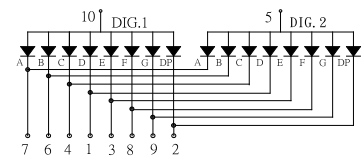
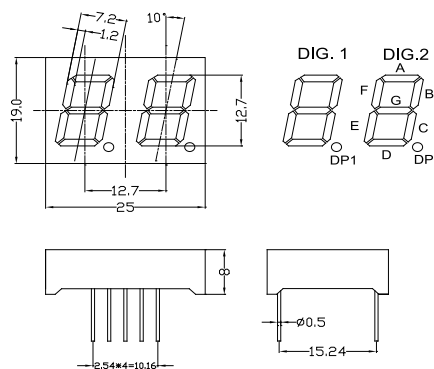
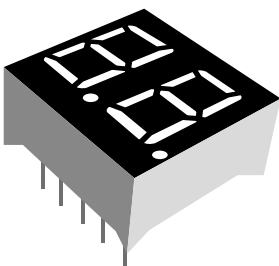


Wspólna Katoda

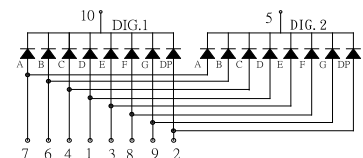
Symbol		Kolor	Długość fali (nm) λ D @ IF=20mA	V _F (V) @ IF=20mA	I _V (mcd) @ IF=20mA
Wspólna Anoda	Wspólna Katoda				
OSL20402-IW	OSL20402-LW	Biały	10000K	3.1	65
OSL20402-IB	OSL20402-LB	Niebieski	465	3.1	50
OSL20402-IG	OSL20402-LG	Zielony	525	3.1	200
OSL20402-IYG	OSL20402-LYG	Zielonożółty	571	2.1	12
OSL20402-IY	OSL20402-LY	Żółty	590	2.1	60
OSL20402-IO	OSL20402-LO	Pomarańczowy	605	2.1	70
OSL20402-IR	OSL20402-LR	Czerwony	630	2.1	26
OSL20402-IRA	OSL20402-LRA	Jasnoczerwony	625	2.1	100

Wymiary

0.50" wyświetlacz dwucyfrowy



Wspólna Anoda

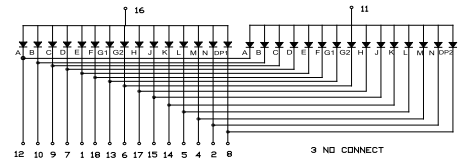
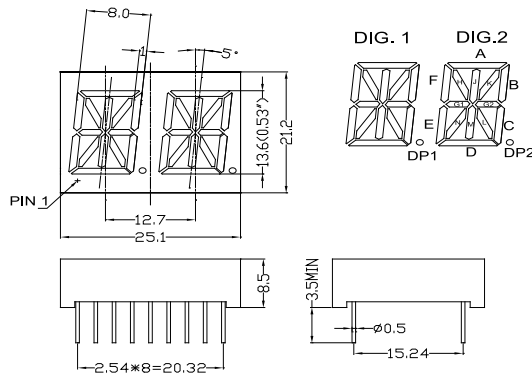
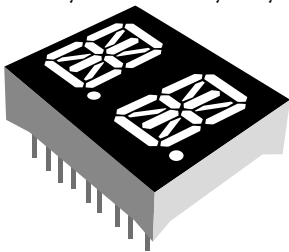


Wspólna Katoda

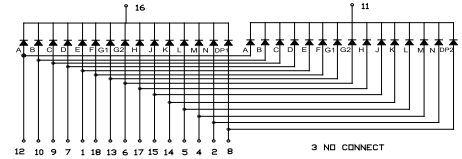
Symbol		Kolor	Długość fali (nm) λ D @ IF=20mA	V _F (V) @ IF=20mA	I _V (mcd) @ IF=20mA
Wspólna Anoda	Wspólna Katoda				
OSL20503-IW	OSL20503-LW	Biały	10000K	3.1	65
OSL20503-IB	OSL20503-LB	Niebieski	465	3.1	50
OSL20503-IG	OSL20503-LG	Zielony	525	3.1	200
OSL20503-IYG	OSL20503-LYG	Zielonożółty	571	2.1	12
OSL20503-IY	OSL20503-LY	Żółty	590	2.1	60
OSL20503-IO	OSL20503-LO	Pomarańczowy	605	2.1	70
OSL20503-IR	OSL20503-LR	Czerwony	630	2.1	26
OSL20503-IRA	OSL20503-LRA	Jasnoczerwony	625	2.1	100

Wymiary

0.53" wyświetlacz dwucyfrowy



Wspólna Anoda

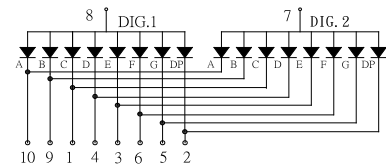
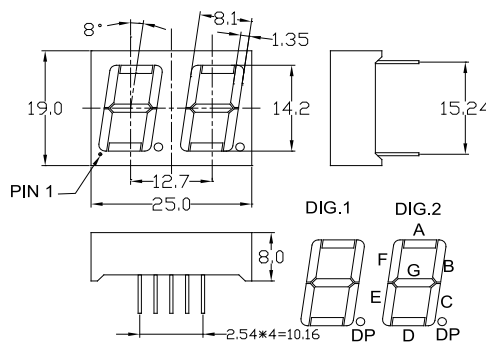
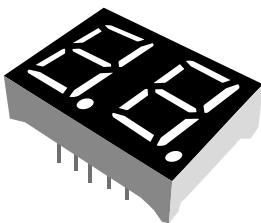


Wspólna Katoda

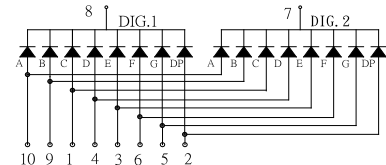
Symbol		Kolor	Długość fali (nm) λ D @ IF=20mA	V _F (V) @ IF=20mA	I _v (mcd) @ IF=20mA
Wspólna Anoda	Wspólna Katoda				
OSL20531-IW	OSL20531-LW	Biały	10000K	3.1	65
OSL20531-IB	OSL20531-LB	Niebieski	465	3.1	50
OSL20531-IG	OSL20531-LG	Zielony	525	3.1	200
OSL20531-IYG	OSL20531-LYG	Zielonożółty	571	2.1	12
OSL20531-IY	OSL20531-LY	Żółty	590	2.1	60
OSL20531-IO	OSL20531-LO	Pomarańczowy	605	2.1	70
OSL20531-IR	OSL20531-LR	Czerwony	630	2.1	26
OSL20531-IRA	OSL20531-LRA	Jasnoczerwony	625	2.1	100

Wymiary

0.56" wyświetlacz dwucyfrowy



Wspólna Anoda



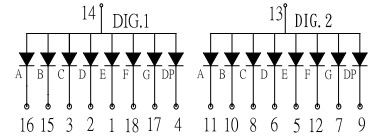
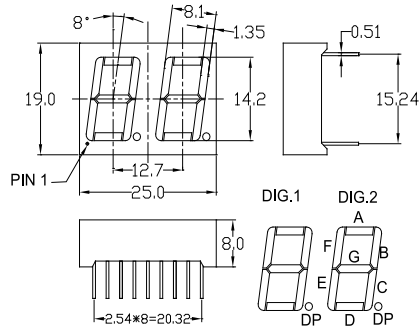
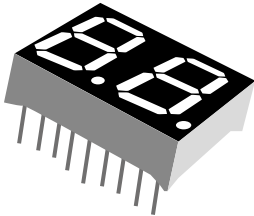
Wspólna Katoda

Symbol		Kolor	Długość fali (nm) λ D @ IF=20mA	V _F (V) @ IF=20mA	I _v (mcd) @ IF=20mA
Wspólna Anoda	Wspólna Katoda				
OSL20563-IW	OSL20563-LW	Biały	10000K	3.1	65
OSL20563-IB	OSL20563-LB	Niebieski	465	3.1	50
OSL20563-IG	OSL20563-LG	Zielony	525	3.1	200
OSL20563-IYG	OSL20563-LYG	Zielonożółty	571	2.1	12
OSL20563-IY	OSL20563-LY	Żółty	590	2.1	60
OSL20563-IO	OSL20563-LO	Pomarańczowy	605	2.1	70
OSL20563-IR	OSL20563-LR	Czerwony	630	2.1	26
OSL20563-IRA	OSL20563-LRA	Jasnoczerwony	625	2.1	100

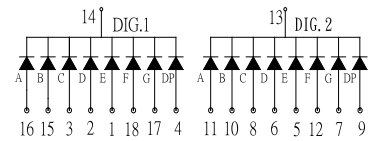
Wyświetlacze (montaż) THT

Wymiary

0.40" wyświetlacz dwucyfrowy



Wspólna Anoda

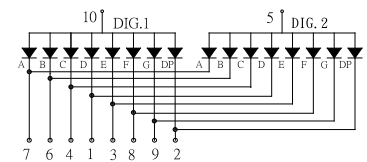
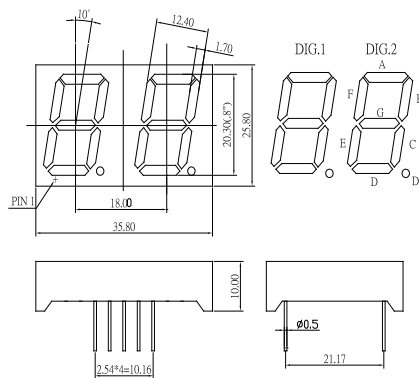
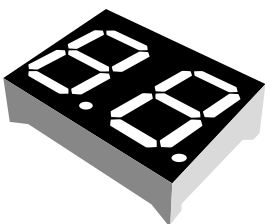


Wspólna Katoda

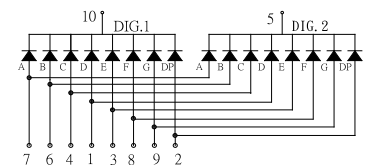
Symbol		Kolor	Długość fali (nm) $\lambda D @ IF=20mA$	$V_F(V) @ IF=20mA$	$I_v(mcd) @ IF=20mA$
Wspólna Anoda	Wspólna Katoda				
OSL20561-IW	OSL20561-LW	Biały	10000K	3.1	65
OSL20561-IB	OSL20561-LB	Niebieski	465	3.1	50
OSL20561-IG	OSL20561-LG	Zielony	525	3.1	200
OSL20561-IYG	OSL20561-LYG	Zielonożółty	571	2.1	12
OSL20561-IY	OSL20561-LY	Żółty	590	2.1	60
OSL20561-IO	OSL20561-LO	Pomarańczowy	605	2.1	70
OSL20561-IR	OSL20561-LR	Czerwony	630	2.1	26
OSL20561-IRA	OSL20561-LRA	Jasnoczerwony	625	2.1	100

Wymiary

0.50" wyświetlacz dwucyfrowy



Wspólna Anoda

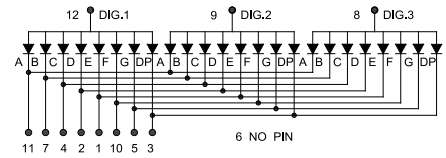
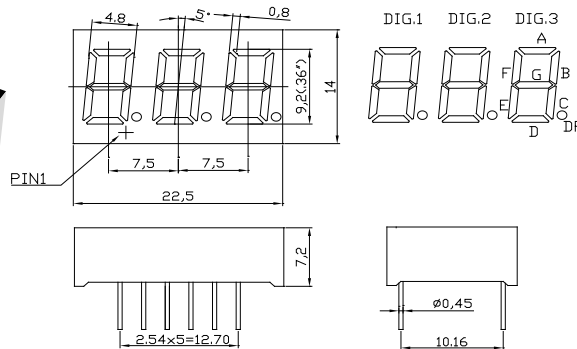
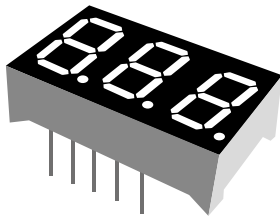


Wspólna Katoda

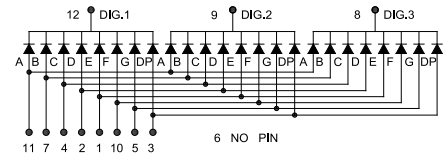
Symbol		Kolor	Długość fali (nm) $\lambda D @ IF=20mA$	$V_F(V) @ IF=20mA$	$I_v(mcd) @ IF=20mA$
Wspólna Anoda	Wspólna Katoda				
OSL20802-IW	OSL20802-LW	Biały	10000K	3.1	65
OSL20802-IB	OSL20802-LB	Niebieski	465	3.1	50
OSL20802-IG	OSL20802-LG	Zielony	525	3.1	200
OSL20802-IYG	OSL20802-LYG	Zielonożółty	571	2.1	12
OSL20802-IY	OSL20802-LY	Żółty	590	2.1	60
OSL20802-IO	OSL20802-LO	Pomarańczowy	605	2.1	70
OSL20802-IR	OSL20802-LR	Czerwony	630	2.1	26
OSL20802-IRA	OSL20802-LRA	Jasnoczerwony	625	2.1	100

Wymiary

0.36" wyświetlacz trzycyfrowy



Wspólna Anoda

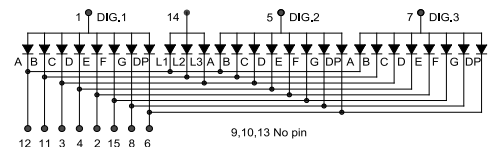
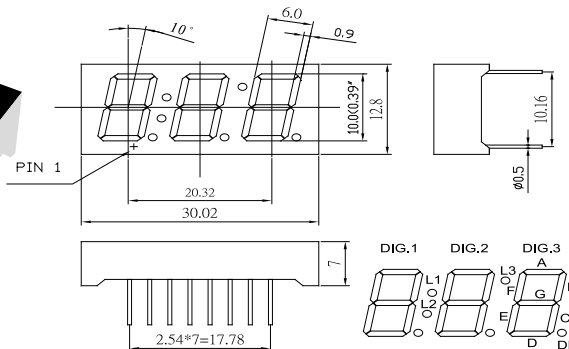
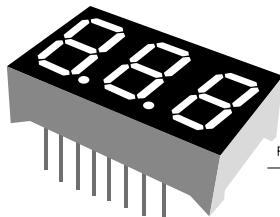


Wspólna Katoda

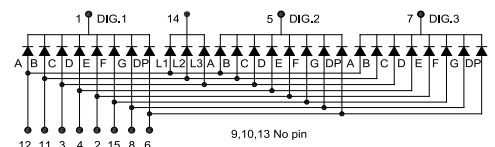
Symbol		Kolor	Długość fali (nm) λ D @ IF=20mA	V _F (V) @ IF=20mA	I _v (mcd) @ IF=20mA
Wspólna Anoda	Wspólna Katoda				
OSL30361-IW	OSL30361-LW	Biały	10000K	3.1	65
OSL30361-IB	OSL30361-LB	Niebieski	465	3.1	50
OSL30361-IG	OSL30361-LG	Zielony	525	3.1	200
OSL30361-IYG	OSL30361-LYG	Zielonożółty	571	2.1	12
OSL30361-IY	OSL30361-LY	Żółty	590	2.1	60
OSL30361-IO	OSL30361-LO	Pomarańczowy	605	2.1	70
OSL30361-IR	OSL30361-LR	Czerwony	630	2.1	26
OSL30361-IRA	OSL30361-LRA	Jasnoczerwony	625	2.1	100

Wymiary

0.39" wyświetlacz trzycyfrowy



Wspólna Anoda



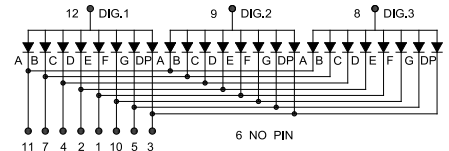
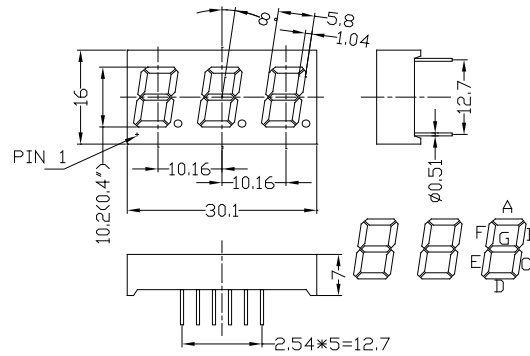
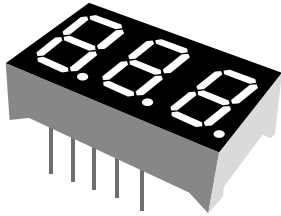
Wspólna Katoda

Symbol		Kolor	Długość fali (nm) λ D @ IF=20mA	V _F (V) @ IF=20mA	I _v (mcd) @ IF=20mA
Wspólna Anoda	Wspólna Katoda				
OSL30391-IW	OSL30391-LW	Biały	10000K	3.1	65
OSL30391-IB	OSL30391-LB	Niebieski	465	3.1	50
OSL30391-IG	OSL30391-LG	Zielony	525	3.1	200
OSL30391-IYG	OSL30391-LYG	Zielonożółty	571	2.1	12
OSL30391-IY	OSL30391-LY	Żółty	590	2.1	60
OSL30391-IO	OSL30391-LO	Pomarańczowy	605	2.1	70
OSL30391-IR	OSL30391-LR	Czerwony	630	2.1	26
OSL30391-IRA	OSL30391-LRA	Jasnoczerwony	625	2.1	100

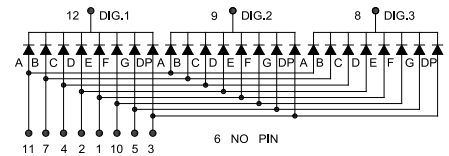
Wyświetlacze (montaż) THT

Wymiary

0.40" wyświetlacz trzycyfrowy



Wspólna Anoda

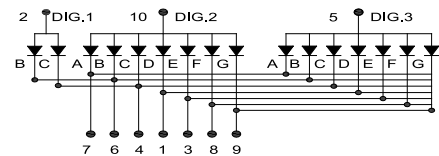
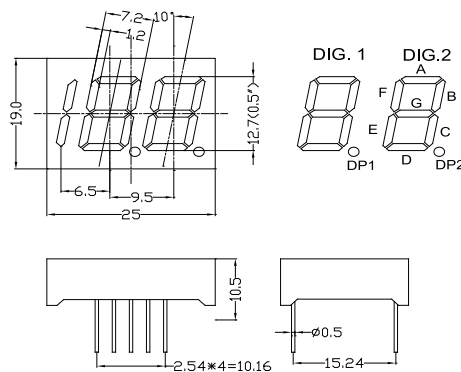
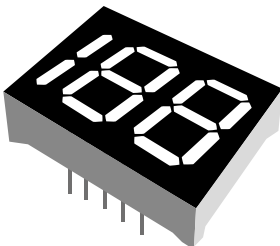


Wspólna Katoda

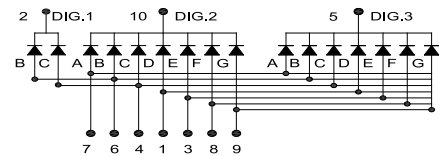
Symbol		Kolor	Długość fali (nm) $\lambda_D @ I_F=20mA$	$V_f(V) @ I_F=20mA$	$I_v(mcd) @ I_F=20mA$
Wspólna Anoda	Wspólna Katoda				
OSL30402-IW	OSL30402-LW	Biały	10000K	3.1	65
OSL30402-IB	OSL30402-LB	Niebieski	465	3.1	50
OSL30402-IG	OSL30402-LG	Zielony	525	3.1	200
OSL30402-IYG	OSL30402-LYG	Zielonożółty	571	2.1	12
OSL30402-IY	OSL30402-LY	Żółty	590	2.1	60
OSL30402-IO	OSL30402-LO	Pomarańczowy	605	2.1	70
OSL30402-IR	OSL30402-LR	Czerwony	630	2.1	26
OSL30402-IRA	OSL30402-LRA	Jasnoczerwony	625	2.1	100

Wymiary

0.50" wyświetlacz trzycyfrowy



Wspólna Anoda

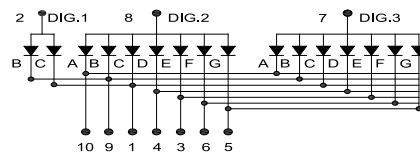
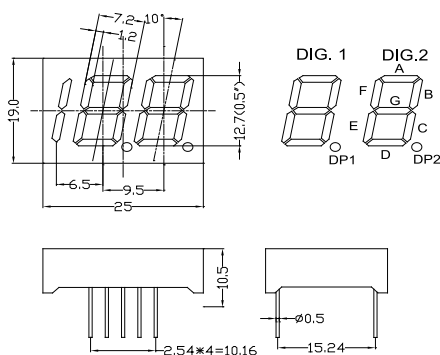
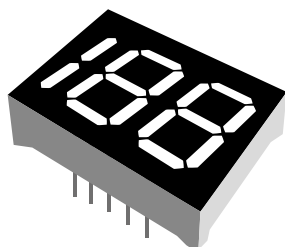


Wspólna Katoda

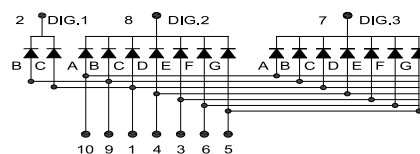
Symbol		Kolor	Długość fali (nm) $\lambda_D @ I_F=20mA$	$V_f(V) @ I_F=20mA$	$I_v(mcd) @ I_F=20mA$
Wspólna Anoda	Wspólna Katoda				
OSL30501-IW	OSL30501-LW	Biały	10000K	3.1	65
OSL30501-IB	OSL30501-LB	Niebieski	465	3.1	50
OSL30501-IG	OSL30501-LG	Zielony	525	3.1	200
OSL30501-IYG	OSL30501-LYG	Zielonożółty	571	2.1	12
OSL30501-IY	OSL30501-LY	Żółty	590	2.1	60
OSL30501-IO	OSL30501-LO	Pomarańczowy	605	2.1	70
OSL30501-IR	OSL30501-LR	Czerwony	630	2.1	26
OSL30501-IRA	OSL30501-LRA	Jasnoczerwony	625	2.1	100

Wymiary

0.36" wyświetlacz trzycyfrowy



Wspólna Anoda

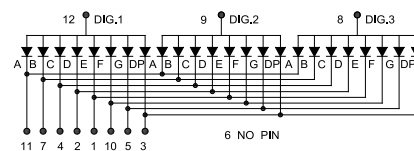
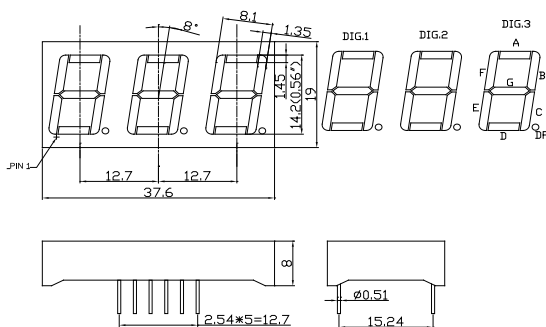
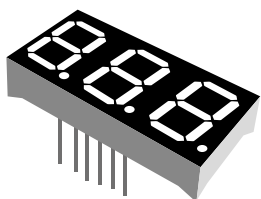


Wspólna Katoda

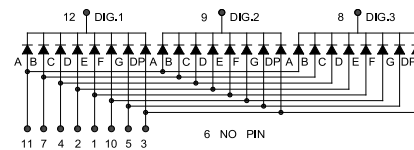
Symbol		Kolor	Długość fali (nm) $\lambda_D @ I_F=20mA$	$V_F(V) @ I_F=20mA$	$I_v(mcd) @ I_F=20mA$
Wspólna Anoda	Wspólna Katoda				
OSL30502-IW	OSL30502-LW	Biały	10000K	3.1	65
OSL30502-IB	OSL30502-LB	Niebieski	465	3.1	50
OSL30502-IG	OSL30502-LG	Zielony	525	3.1	200
OSL30502-IYG	OSL30502-LYG	Zielonożółty	571	2.1	12
OSL30502-IY	OSL30502-LY	Żółty	590	2.1	60
OSL30502-IO	OSL30502-LO	Pomarańczowy	605	2.1	70
OSL30502-IR	OSL30502-LR	Czerwony	630	2.1	26
OSL30502-IRA	OSL30502-LRA	Jasnoczerwony	625	2.1	100

Wymiary

0.39" wyświetlacz trzycyfrowy



Wspólna Anoda



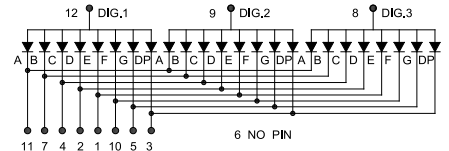
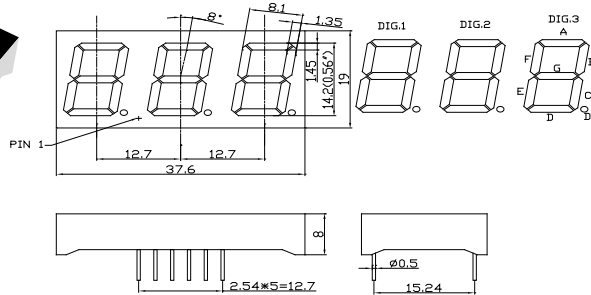
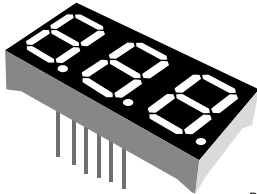
Wspólna Katoda

Symbol		Kolor	Długość fali (nm) $\lambda_D @ I_F=20mA$	$V_F(V) @ I_F=20mA$	$I_v(mcd) @ I_F=20mA$
Wspólna Anoda	Wspólna Katoda				
OSL30561-IW	OSL30561-LW	Biały	10000K	3.1	65
OSL30561-IB	OSL30561-LB	Niebieski	465	3.1	50
OSL30561-IG	OSL30561-LG	Zielony	525	3.1	200
OSL30561-IYG	OSL30561-LYG	Zielonożółty	571	2.1	12
OSL30561-IY	OSL30561-LY	Żółty	590	2.1	60
OSL30561-IO	OSL30561-LO	Pomarańczowy	605	2.1	70
OSL30561-IR	OSL30561-LR	Czerwony	630	2.1	26
OSL30561-IRA	OSL30561-LRA	Jasnoczerwony	625	2.1	100

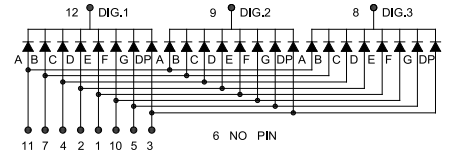
Wyświetlacze (montaż) THT

Wymiary

0.40" wyświetlacz trzycyfrowy



Wspólna Anoda

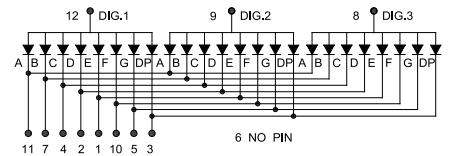
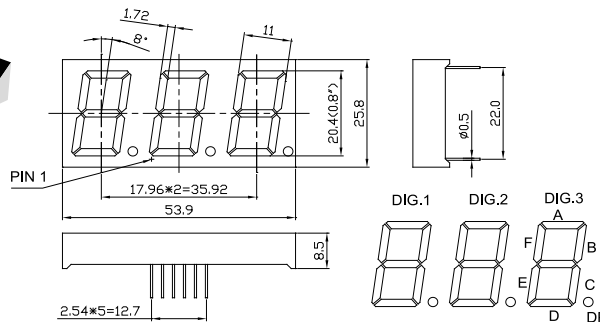
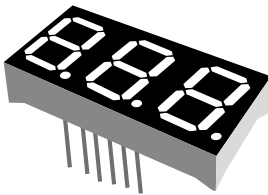


Wspólna Katoda

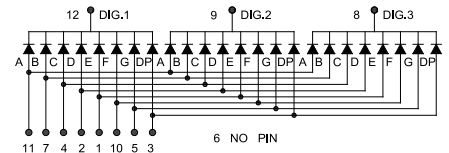
Symbol		Kolor	Długość fali (nm) $\lambda_D @ IF=20mA$	$V_F(V) @ IF=20mA$	$I_v(mcd) @ IF=20mA$
Wspólna Anoda	Wspólna Katoda				
OSL30563-IW	OSL30563-LW	Biały	10000K	3.1	65
OSL30563-IB	OSL30563-LB	Niebieski	465	3.1	50
OSL30563-IG	OSL30563-LG	Zielony	525	3.1	200
OSL30563-IYG	OSL30563-LYG	Zielonożółty	571	2.1	12
OSL30563-IY	OSL30563-LY	Żółty	590	2.1	60
OSL30563-IO	OSL30563-LO	Pomarańczowy	605	2.1	70
OSL30563-IR	OSL30563-LR	Czerwony	630	2.1	26
OSL30563-IRA	OSL30563-LRA	Jasnoczerwony	625	2.1	100

Wymiary

0.50" wyświetlacz trzycyfrowy



Wspólna Anoda

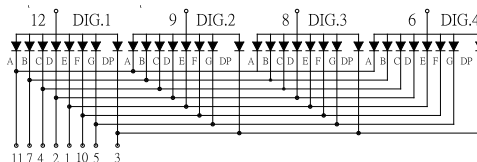
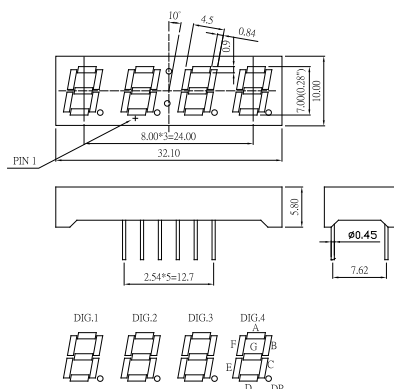
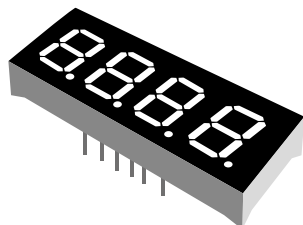


Wspólna Katoda

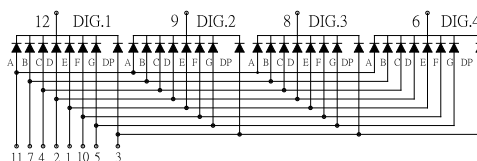
Symbol		Kolor	Długość fali (nm) $\lambda_D @ IF=20mA$	$V_F(V) @ IF=20mA$	$I_v(mcd) @ IF=20mA$
Wspólna Anoda	Wspólna Katoda				
OSL30801-IW	OSL30801-LW	Biały	10000K	3.1	65
OSL30801-IB	OSL30801-LB	Niebieski	465	3.1	50
OSL30801-IG	OSL30801-LG	Zielony	525	3.1	200
OSL30801-IYG	OSL30801-LYG	Zielonożółty	571	2.1	12
OSL30801-IY	OSL30801-LY	Żółty	590	2.1	60
OSL30801-IO	OSL30801-LO	Pomarańczowy	605	2.1	70
OSL30801-IR	OSL30801-LR	Czerwony	630	2.1	26
OSL30801-IRA	OSL30801-LRA	Jasnoczerwony	625	2.1	100

Wymiary

0.36" wyświetlacz czterocyfrowy



Wspólna Anoda

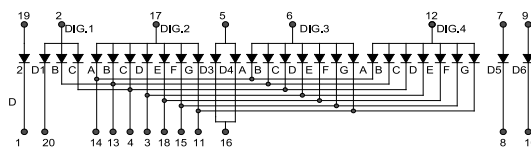
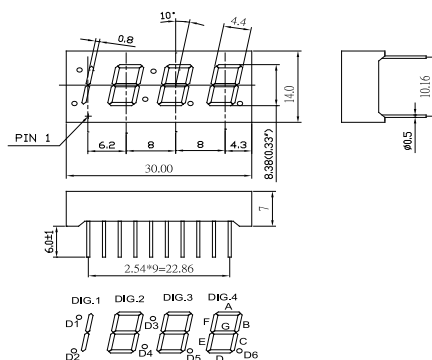
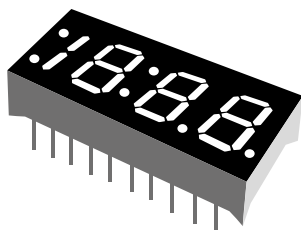


Wspólna Katoda

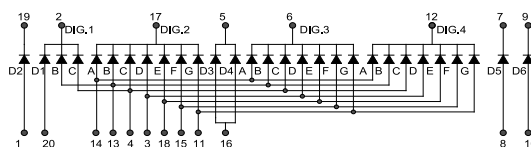
Symbol		Kolor	Długość fali (nm) $\lambda_D @ I_F=20mA$	$V_F(V) @ I_F=20mA$	$I_V(mcd) @ I_F=20mA$
Wspólna Anoda	Wspólna Katoda				
OSL40281-IB	OSL40281-LB	Niebieski	465	3.1	50
OSL40281-IG	OSL40281-LG	Zielony	525	3.1	200
OSL40281-IYG	OSL40281-LYG	Zielonożółty	571	2.1	12
OSL40281-IY	OSL40281-LY	Żółty	590	2.1	60
OSL40281-IO	OSL40281-LO	Pomarańczowy	605	2.1	70
OSL40281-IR	OSL40281-LR	Czerwony	630	2.1	26
OSL40281-IRA	OSL40281-LRA	Jasnoczerwony	625	2.1	100

Wymiary

0.39" wyświetlacz czterocyfrowy



Wspólna Anoda



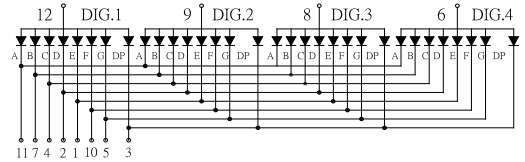
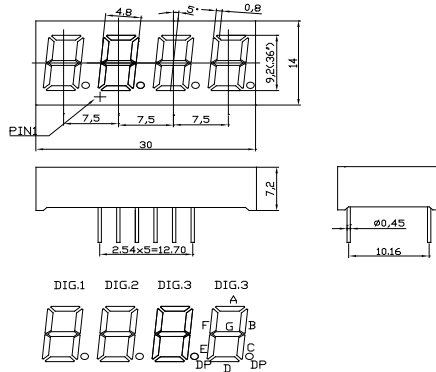
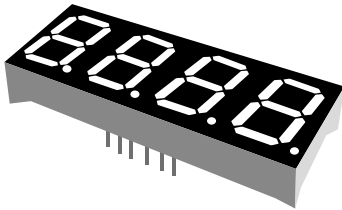
Wspólna Katoda

Symbol		Kolor	Długość fali (nm) $\lambda_D @ I_F=20mA$	$V_F(V) @ I_F=20mA$	$I_V(mcd) @ I_F=20mA$
Wspólna Anoda	Wspólna Katoda				
OSL40331-IW	OSL40331-LW	Biały	10000K	3.1	65
OSL40331-IB	OSL40331-LB	Niebieski	465	3.1	50
OSL40331-IG	OSL40331-LG	Zielony	525	3.1	200
OSL40331-IYG	OSL40331-LYG	Zielonożółty	571	2.1	12
OSL40331-IY	OSL40331-LY	Żółty	590	2.1	60
OSL40331-IO	OSL40331-LO	Pomarańczowy	605	2.1	70
OSL40331-IR	OSL40331-LR	Czerwony	630	2.1	26
OSL40331-IRA	OSL40331-LRA	Jasnoczerwony	625	2.1	100

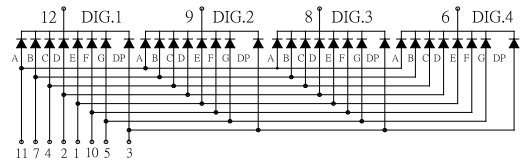
Wyświetlacze (montaż) THT

Wymiary

0.40" wyświetlacz czterocyfrowy



Wspólna Anoda

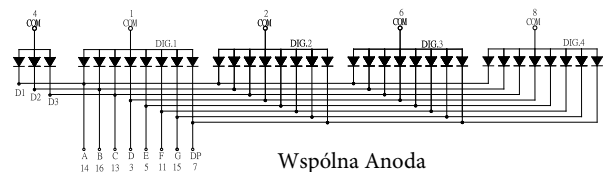
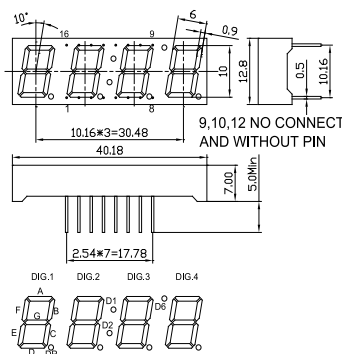
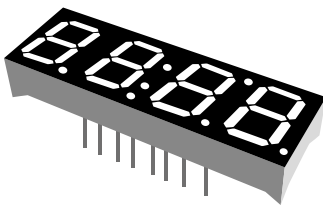


Wspólna Katoda

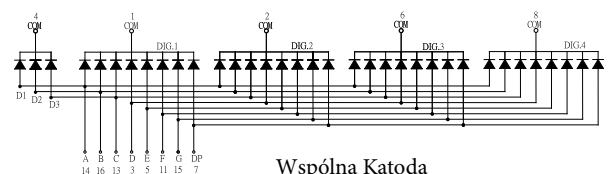
Symbol		Kolor	Długość fali (nm) λ_D @ IF=20mA	$V_F(V)$ @ IF=20mA	$I_V(mcd)$ @ IF=20mA
Wspólna Anoda	Wspólna Katoda				
OSL40361-IW	OSL40361-LW	Biały	10000K	3.1	65
OSL40361-IB	OSL40361-LB	Niebieski	465	3.1	50
OSL40361-IG	OSL40361-LG	Zielony	525	3.1	200
OSL40361-IYG	OSL40361-LYG	Zielonożółty	571	2.1	12
OSL40361-IY	OSL40361-LY	Żółty	590	2.1	60
OSL40361-IO	OSL40361-LO	Pomarańczowy	605	2.1	70
OSL40361-IR	OSL40361-LR	Czerwony	630	2.1	26
OSL40361-IRA	OSL40361-LRA	Jasnoczerwony	625	2.1	100

Wymiary

0.50" wyświetlacz czterocyfrowy



Wspólna Anoda

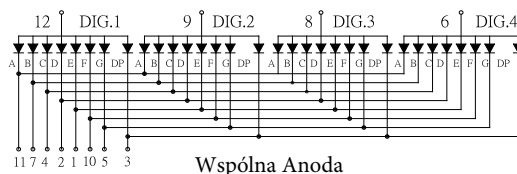
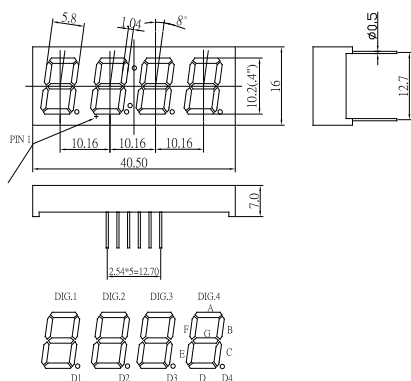
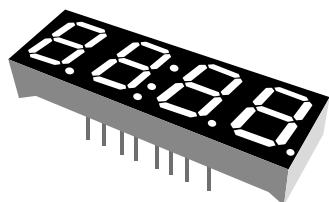


Wspólna Katoda

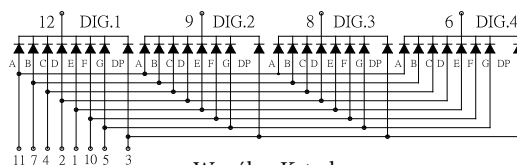
Symbol		Kolor	Długość fali (nm) λ_D @ IF=20mA	$V_F(V)$ @ IF=20mA	$I_V(mcd)$ @ IF=20mA
Wspólna Anoda	Wspólna Katoda				
OSL40391-IW	OSL40391-LW	Biały	10000K	3.1	65
OSL40391-IB	OSL40391-LB	Niebieski	465	3.1	50
OSL40391-IG	OSL40391-LG	Zielony	525	3.1	200
OSL40391-IYG	OSL40391-LYG	Zielonożółty	571	2.1	12
OSL40391-IY	OSL40391-LY	Żółty	590	2.1	60
OSL40391-IO	OSL40391-LO	Pomarańczowy	605	2.1	70
OSL40391-IR	OSL40391-LR	Czerwony	630	2.1	26
OSL40391-IRA	OSL40391-LRA	Jasnoczerwony	625	2.1	100

Wymiary

0.40" wyświetlacz czterocyfrowy



Wspólna Anoda

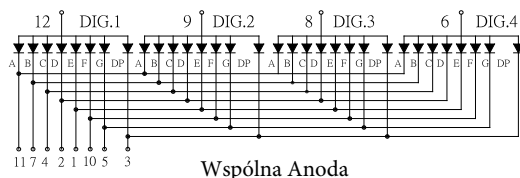
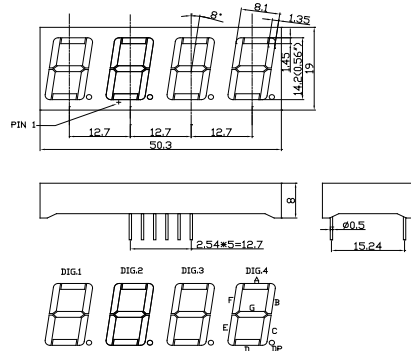
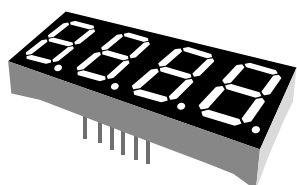


Wspólna Katoda

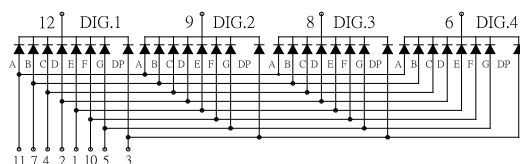
Symbol		Kolor	Długość fali (nm) λ_D @ IF=20mA	V_F (V) @ IF=20mA	I_v (mcd) @ IF=20mA
Wspólna Anoda	Wspólna Katoda				
OSL40401-IW	OSL40401-LW	Biały	10000K	3.1	65
OSL40401-IB	OSL40401-LB	Niebieski	465	3.1	50
OSL40401-IG	OSL40401-LG	Zielony	525	3.1	200
OSL40401-IYG	OSL40401-LYG	Zielonożółty	571	2.1	12
OSL40401-IY	OSL40401-LY	Żółty	590	2.1	60
OSL40401-IO	OSL40401-LO	Pomarańczowy	605	2.1	70
OSL40401-IR	OSL40401-LR	Czerwony	630	2.1	26
OSL40401-IRA	OSL40401-LRA	Jasnoczerwony	625	2.1	100

Wymiary

0.56" wyświetlacz czterocyfrowy



Wspólna Anoda



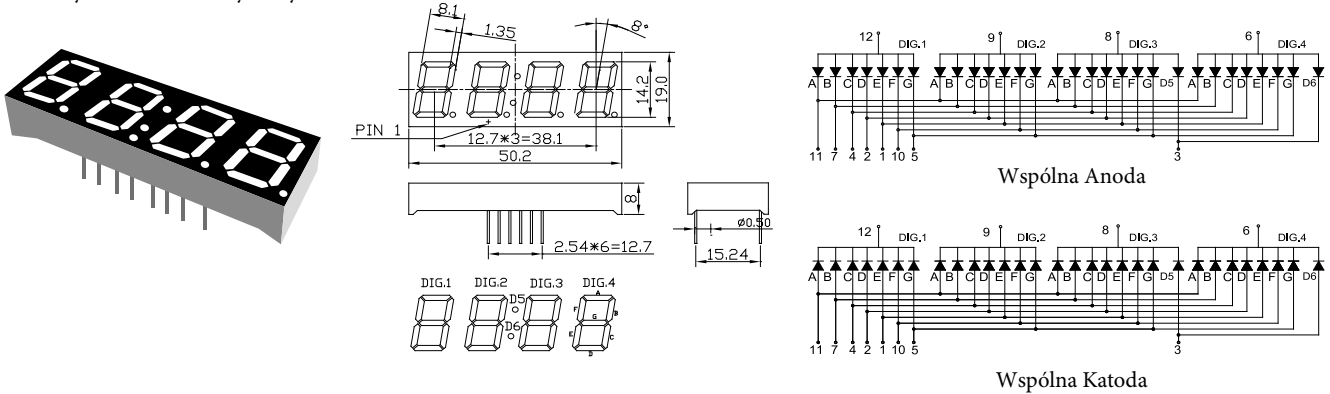
Wspólna Katoda

Symbol		Kolor	Długość fali (nm) λ_D @ IF=20mA	V_F (V) @ IF=20mA	I_v (mcd) @ IF=20mA
Wspólna Anoda	Wspólna Katoda				
OSL40567-IW	OSL40567-LW	Biały	10000K	3.1	65
OSL40567-IB	OSL40567-LB	Niebieski	465	3.1	50
OSL40567-IG	OSL40567-LG	Zielony	525	3.1	200
OSL40567-IYG	OSL40567-LYG	Zielonożółty	571	2.1	12
OSL40567-IY	OSL40567-LY	Żółty	590	2.1	60
OSL40567-IO	OSL40567-LO	Pomarańczowy	605	2.1	70
OSL40567-IR	OSL40567-LR	Czerwony	630	2.1	26
OSL40567-IRA	OSL40567-LRA	Jasnoczerwony	625	2.1	100

Wyświetlacze (montaż) THT

Wymiary

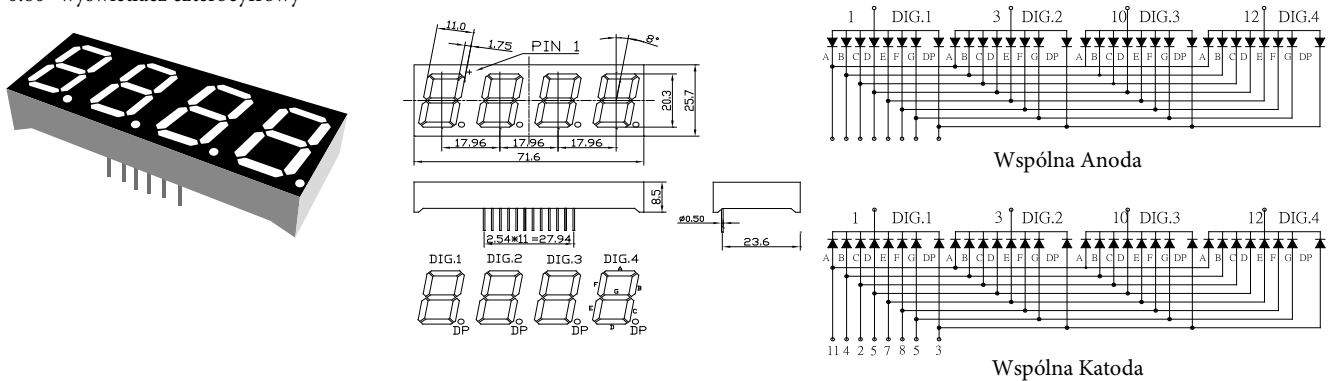
0.56" wyświetlacz czterocyfrowy



Symbol		Kolor	Długość fali (nm) $\lambda D @ IF=20mA$	$V_F(V) @ IF=20mA$	$I_v(mcd) @ IF=20mA$
Wspólna Anoda	Wspólna Katoda				
OSL40565-IW	OSL40565-LW	Biały	10000K	3.1	65
OSL40565-IB	OSL40565-LB	Niebieski	465	3.1	50
OSL40565-IG	OSL40565-LG	Zielony	525	3.1	200
OSL40565-IYG	OSL40565-LYG	Zielonożółty	571	2.1	12
OSL40565-IY	OSL40565-LY	Żółty	590	2.1	60
OSL40565-IO	OSL40565-LO	Pomarańczowy	605	2.1	70
OSL40565-IR	OSL40565-LR	Czerwony	630	2.1	26
OSL40565-IRA	OSL40565-LRA	Jasnoczerwony	625	2.1	100

Wymiary

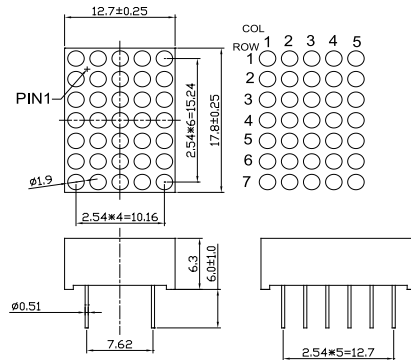
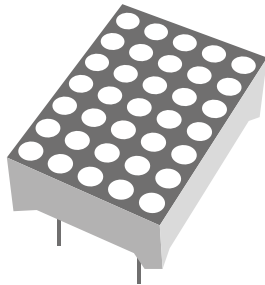
0.80" wyświetlacz czterocyfrowy



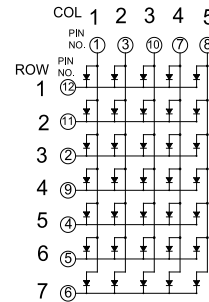
Symbol		Kolor	Długość fali (nm) $\lambda D @ IF=20mA$	$V_F(V) @ IF=20mA$	$I_v(mcd) @ IF=20mA$
Wspólna Anoda	Wspólna Katoda				
OSL40802-IW	OSL40802-LW	Biały	10000K	3.1	65
OSL40802-IB	OSL40802-LB	Niebieski	465	3.1	50
OSL40802-IG	OSL40802-LG	Zielony	525	3.1	200
OSL40802-IYG	OSL40802-LYG	Zielonożółty	571	2.1	12
OSL40802-IY	OSL40802-LY	Żółty	590	2.1	60
OSL40802-IO	OSL40802-LO	Pomarańczowy	605	2.1	70
OSL40802-IR	OSL40802-LR	Czerwony	630	2.1	26
OSL40802-IRA	OSL40802-LRA	Jasnoczerwony	625	2.1	100

Wymiary

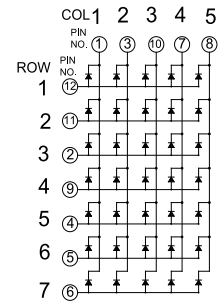
1.54" 5x7 wyświetlacz punktowy



Kolumna wspólna anoda, rząd wspólna katoda



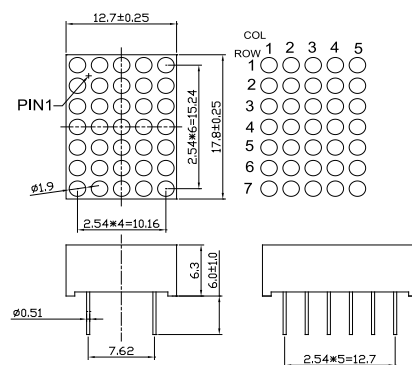
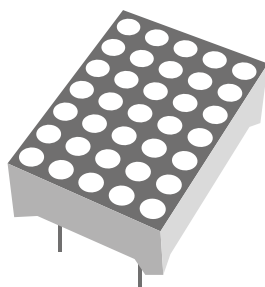
Rząd wspólna katoda kolumna wspólna anoda,



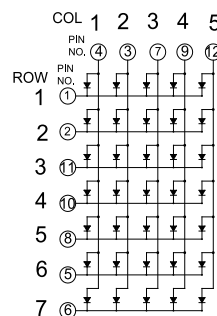
Symbol		Kolor	Długość fali (nm) λ D @ IF=20mA	V _F (V) @ IF=20mA	I _v (mcd) @ IF=20mA
Kolumna wspólna anoda, rząd wspólna katoda	Rząd wspólna katoda kolumna wspólna anoda,				
OSL350701-AW	OSL350701-BW	Biały	10000K	3.1	65
OSL350701-AB	OSL350701-BB	Niebieski	465	3.1	50
OSL350701-AG	OSL350701-BG	Zielony	525	3.1	200
OSL350701-AYG	OSL350701-BYG	Zielonożółty	571	2.1	12
OSL350701-AY	OSL350701-BY	Żółty	590	2.1	60
OSL350701-AO	OSL350701-BO	Pomarańczowy	605	2.1	70
OSL350701-AR	OSL350701-BR	Czerwony	630	2.1	26
OSL350701-ARA	OSL350701-BRA	Jasnoczerwony	625	2.1	100

Wymiary

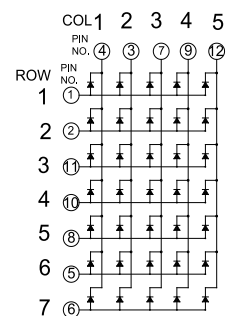
0,70" 5x7 wyświetlacz punktowy



Kolumna wspólna anoda, rząd wspólna katoda



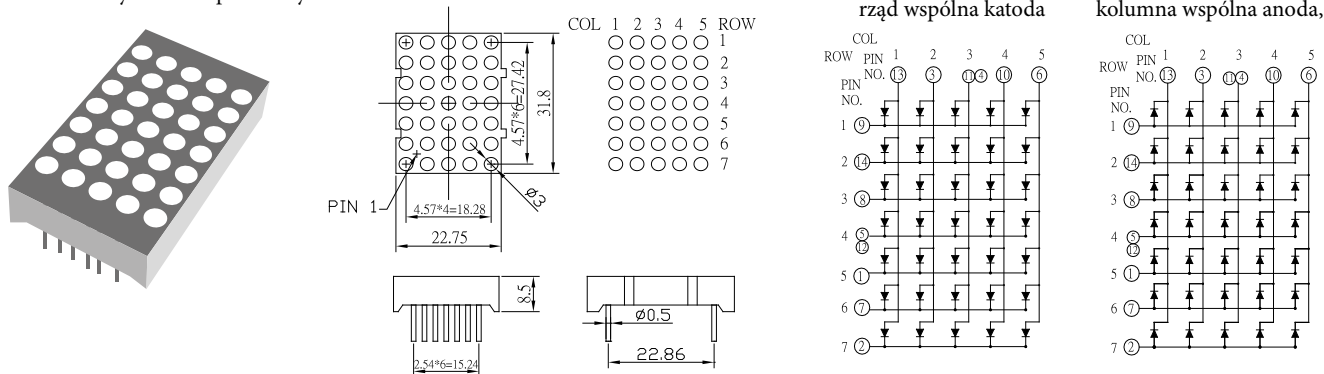
Rząd wspólna katoda kolumna wspólna anoda,



Symbol		Kolor	Długość fali (nm) λ D @ IF=20mA	V _F (V) @ IF=20mA	I _v (mcd) @ IF=20mA
Kolumna wspólna anoda, rząd wspólna katoda	Rząd wspólna katoda kolumna wspólna anoda,				
OSL350702-AW	OSL350702-BW	Biały	10000K	3.1	65
OSL350702-AB	OSL350702-BB	Niebieski	465	3.1	50
OSL350702-AG	OSL350702-BG	Zielony	525	3.1	200
OSL350702-AYG	OSL350702-BYG	Zielonożółty	571	2.1	12
OSL350702-AY	OSL350702-BY	Żółty	590	2.1	60
OSL350702-AO	OSL350702-BO	Pomarańczowy	605	2.1	70
OSL350702-AR	OSL350702-BR	Czerwony	630	2.1	26
OSL350702-ARA	OSL350702-BRA	Jasnoczerwony	625	2.1	100

Wymiary

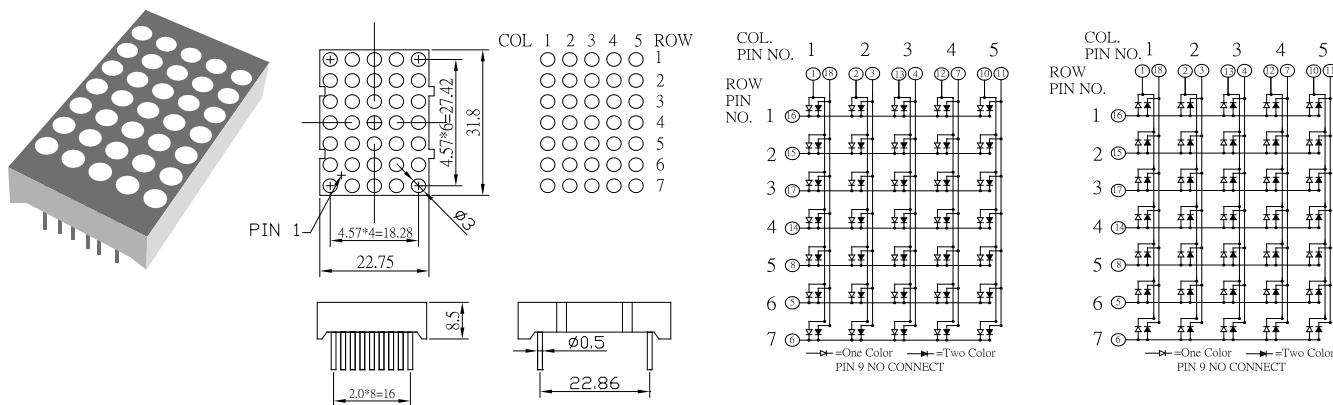
1.25" 5x7 wyświetlacz punktowy



Symbol		Kolor	Długość fali (nm) $\lambda D @ IF=20mA$	$V_f(V) @ IF=20mA$	$I_v(mcd) @ IF=20mA$
Kolumna wspólna anoda, rząd wspólna katoda	Rząd wspólna katoda kolumna wspólna anoda.				
OSL351251-AW	OSL351251-BW	Biały	10000K	3.1	65
OSL351251-AB	OSL351251-BB	Niebieski	465	3.1	50
OSL351251-AG	OSL351251-BG	Zielony	525	3.1	200
OSL351251-AYG	OSL351251-BYG	Zielonożółty	571	2.1	12
OSL351251-AY	OSL351251-BY	Żółty	590	2.1	60
OSL351251-AO	OSL351251-BO	Pomarańczowy	605	2.1	70
OSL351251-AR	OSL351251-BR	Czerwony	630	2.1	26
OSL351251-ARA	OSL351251-BRA	Jasnoczerwony	625	2.1	100

Wymiary

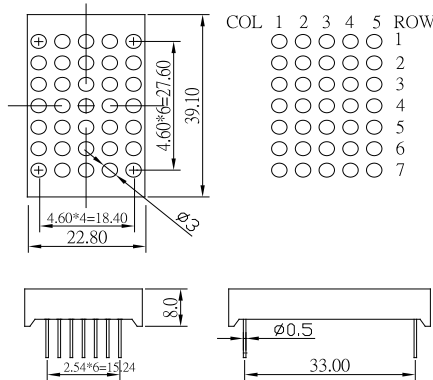
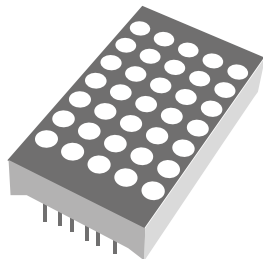
1.25" 5x7 dwukolorowy wyświetlacz punktowy



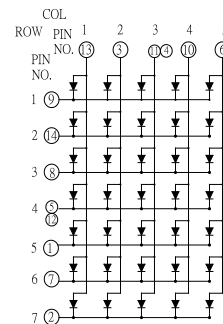
Symbol		Kolor	Długość fali (nm) $\lambda D @ IF=20mA$	$V_f(V) @ IF=20mA$	$I_v(mcd) @ IF=20mA$
Kolumna wspólna anoda, rząd wspólna katoda	Rząd wspólna katoda kolumna wspólna anoda.				
Można łączyć dwa z dostępnych kolorów		Niebieski	465	3.1	50
OSL351252-AXX(X)	OSL351252-BXX(X)	Zielony	525	3.1	200
		Zielonożółty	571	2.1	12
		Żółty	590	2.1	60
		Pomarańczowy	605	2.1	70
		Czerwony	630	2.1	26
		Jasnoczerwony	625	2.1	100

Wymiary

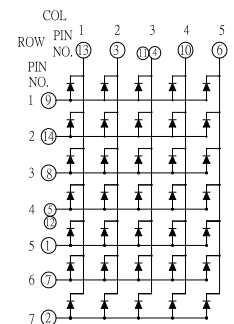
1.54" 5x7 wyświetlacz punktowy



Kolumna wspólna anoda, rząd wspólna katoda



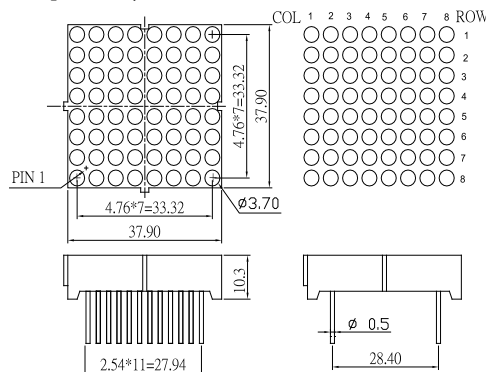
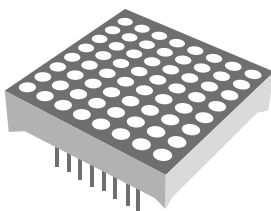
Rząd wspólna katoda kolumna wspólna anoda,



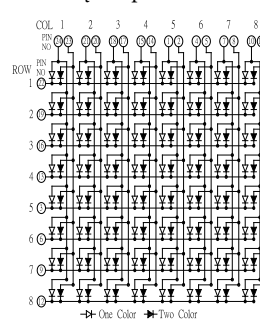
Symbol		Kolor	Długość fali (nm) λ D @ IF=20mA	V _F (V) @ IF=20mA	I _v (mcd) @ IF=20mA
Kolumna wspólna anoda, rząd wspólna katoda	Rząd wspólna katoda kolumna wspólna anoda,				
OSL351541-AW	OSL351541-BW	Biały	10000K	3.1	65
OSL351541-AB	OSL351541-BB	Niebieski	465	3.1	50
OSL351541-AG	OSL351541-BG	Zielony	525	3.1	200
OSL351541-AYG	OSL351541-BYG	Zielonożółty	571	2.1	12
OSL351541-AY	OSL351541-BY	Żółty	590	2.1	60
OSL351541-AO	OSL351541-BO	Pomarańczowy	605	2.1	70
OSL351541-AR	OSL351541-BR	Czerwony	630	2.1	26
OSL351541-ARA	OSL351541-BRA	Jasnoczerwony	625	2.1	100

Wymiary

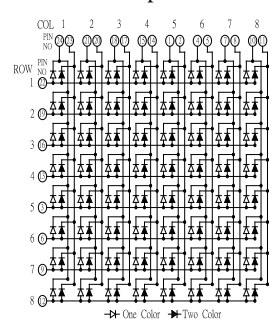
1.48" 8x8 dwukolorowy wyświetlacz punktowy



Kolumna wspólna anoda, rząd wspólna katoda



Rząd wspólna katoda kolumna wspólna anoda,



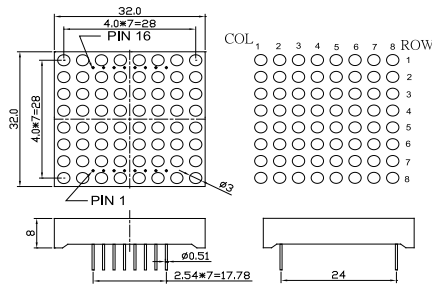
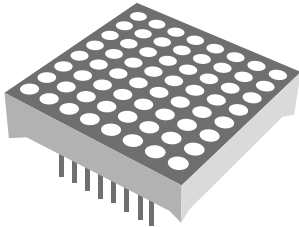
Symbol		Kolor	Długość fali (nm) λ D @ IF=20mA	V _F (V) @ IF=20mA	I _v (mcd) @ IF=20mA
Kolumna wspólna anoda, rząd wspólna katoda	Rząd wspólna katoda kolumna wspólna anoda,				
można łączyć dwa z dostępnych kolorów		Niebieski	465	3.1	50
OSL641507-AXX(X)	OSL641507-BXX(X)	Zielony	525	3.1	200
		Zielonożółty	571	2.1	12
		Żółty	590	2.1	60
		Pomarańczowy	605	2.1	70
		Czerwony	630	2.1	26
		Jasnoczerwony	625	2.1	100



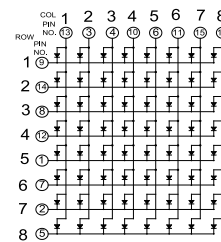
Matryca punktowa

Wymiary

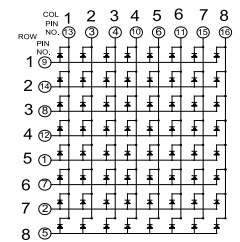
1.25" 8x8 wyświetlacz punktowy



Kolumna wspólna anoda, rząd wspólna katoda



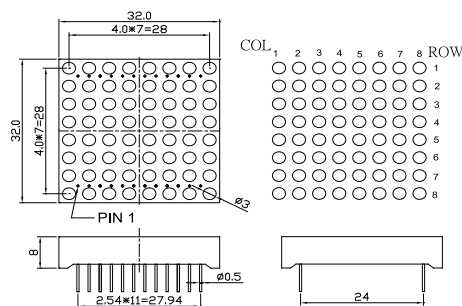
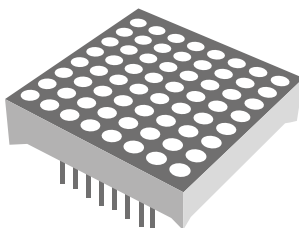
Rząd wspólna katoda kolumna wspólna anoda,



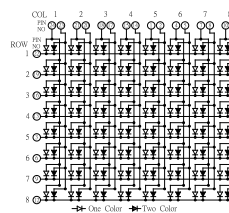
Symbol		Kolor	Długość fali (nm) λ D @ IF=20mA	V _F (V) @ IF=20mA	I _v (mcd) @ IF=20mA
Kolumna wspólna anoda, rząd wspólna katoda	Rząd wspólna katoda kolumna wspólna anoda,				
OSL641252-AW	OSL641252-BW	Biały	10000K	3.1	65
OSL641252-AB	OSL641252-BB	Niebieski	465	3.1	50
OSL641252-AG	OSL641252-BG	Zielony	525	3.1	200
OSL641252-AYG	OSL641252-BYG	Zielonożółty	571	2.1	12
OSL641252-AY	OSL641252-BY	Żółty	590	2.1	60
OSL641252-AO	OSL641252-BO	Pomarańczowy	605	2.1	70
OSL641252-AR	OSL641252-BR	Czerwony	630	2.1	26
OSL641252-ARA	OSL641252-BRA	Jasnoczerwony	625	2.1	100

Wymiary

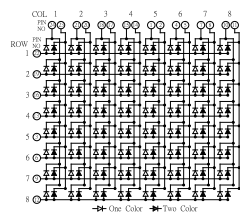
1.25" 8x8 dwukolorowy wyświetlacz punktowy



Kolumna wspólna anoda, rząd wspólna katoda

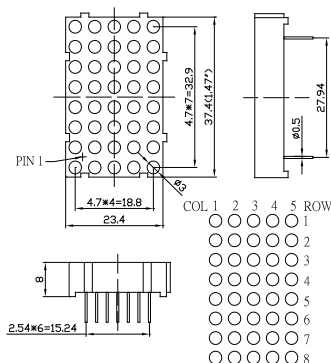
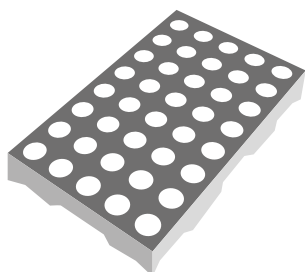


Rząd wspólna katoda kolumna wspólna anoda,

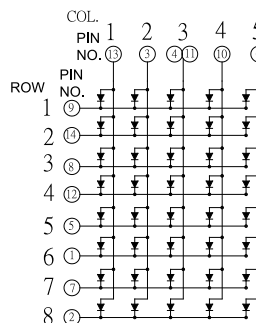


Symbol		Kolor	Długość fali (nm) λ D @ IF=20mA	V _F (V) @ IF=20mA	I _v (mcd) @ IF=20mA
Kolumna wspólna anoda, rząd wspólna katoda	Rząd wspólna katoda kolumna wspólna anoda,				
Można łączyć dwa z dostępnych kolorów		Niebieski	465	3.1	50
OSL641256-AXX(X)	OSL641256-BXX(X)	Zielony	525	3.1	200
		Zielonożółty	571	2.1	12
		Żółty	590	2.1	60
		Pomarańczowy	605	2.1	70
		Czerwony	630	2.1	26
		Jasnoczerwony	625	2.1	100

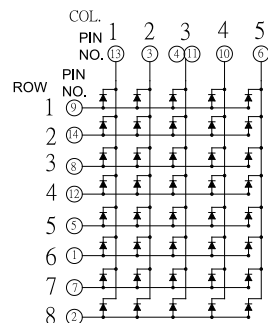
1.47" 8x8 wyświetlacz punktowy



Kolumna wspólna anoda, rząd wspólna katoda

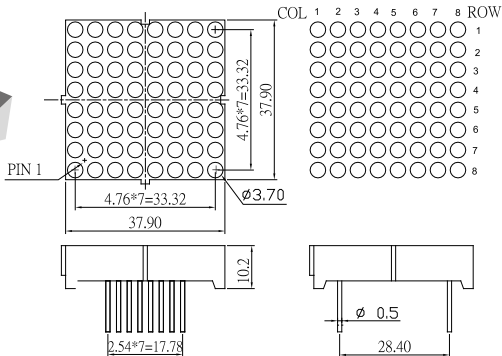
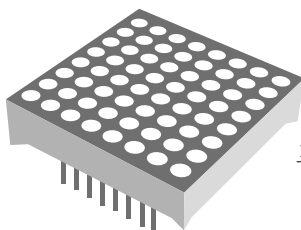


Rząd wspólna katoda kolumna wspólna anoda,

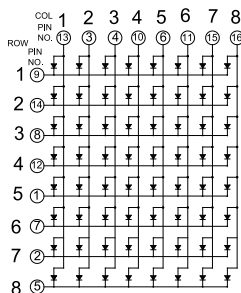


			$\lambda D @ IF=20mA$	$V_f(V) @ IF=20mA$	$I_v(mcd) @ IF=20mA$
OSL401471-AW	OSL401471-BW	Biały	10000K	3.1	65
OSL401471-AB	OSL401471-BB		465	3.1	50
OSL401471-AG	OSL401471-BG		525	3.1	200
OSL401471-AYG	OSL401471-BYG		571	2.1	12
OSL401471-AY	OSL401471-BY		590	2.1	60
OSL401471-AO	OSL401471-BO		605	2.1	70
OSL401471-AR	OSL401471-BR		630	2.1	26
OSL401471-ARA	OSL401471-BRA		625	2.1	100

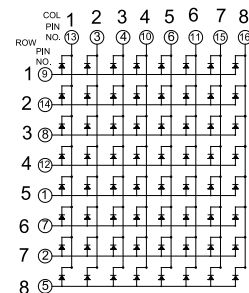
1.5" 8x8 wyświetlacz punktowy



Kolumna wspólna anoda, rząd wspólna katoda



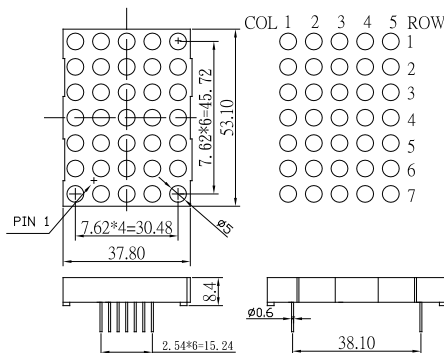
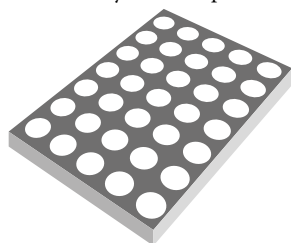
Rząd wspólna katoda kolumna wspólna anoda,



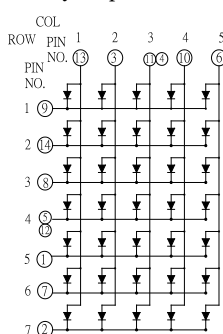
			$\lambda D @ IF=20mA$	$V_f(V) @ IF=20mA$	$I_v(mcd) @ IF=20mA$
OSL641501-AW	OSL641501-BW	Biały	10000K	3.1	65
OSL641501-AB	OSL641501-BB		465	3.1	50
OSL641501-AG	OSL641501-BG		525	3.1	200
OSL641501-AYG	OSL641501-BYG		571	2.1	12
OSL641501-AY	OSL641501-BY		590	2.1	60
OSL641501-AO	OSL641501-BO		605	2.1	70
OSL641501-AR	OSL641501-BR		630	2.1	26
OSL641501-ARA	OSL641501-BRA		625	2.1	100

Wymiary

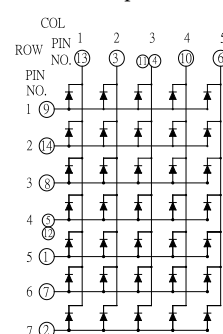
1.25" 8x8 wyświetlacz punktowy



Kolumna wspólna anoda, rząd wspólna katoda



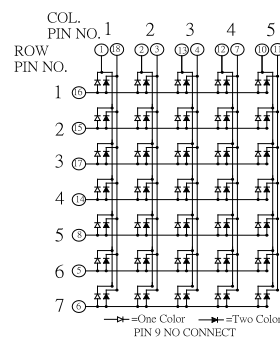
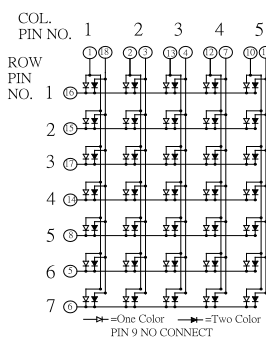
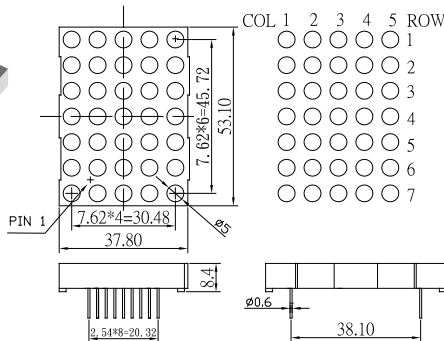
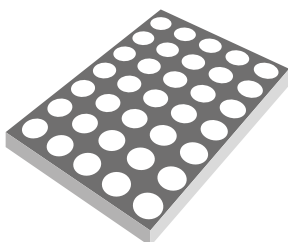
Rząd wspólna katoda kolumna wspólna anoda



Symbol		Kolor	Długość fali (nm) $\lambda D @ IF=20mA$	$V_f(V) @ IF=20mA$	$I_v(mcd) @ IF=20mA$
Kolumna wspólna anoda, rząd wspólna katoda	Rząd wspólna katoda kolumna wspólna anoda.				
OSL352002-AW	OSL352002-BW	Biały	10000K	3.1	65
OSL352002-AB	OSL352002-BB	Niebieski	465	3.1	50
OSL352002-AG	OSL352002-BG	Zielony	525	3.1	200
OSL352002-AYG	OSL352002-BYG	Zielonożółty	571	2.1	12
OSL352002-AY	OSL352002-BY	Żółty	590	2.1	60
OSL352002-AO	OSL352002-BO	Pomarańczowy	605	2.1	70
OSL352002-AR	OSL352002-BR	Czerwony	630	2.1	26
OSL352002-ARA	OSL352002-BRA	Jasnoczerwony	625	2.1	100

Wymiary

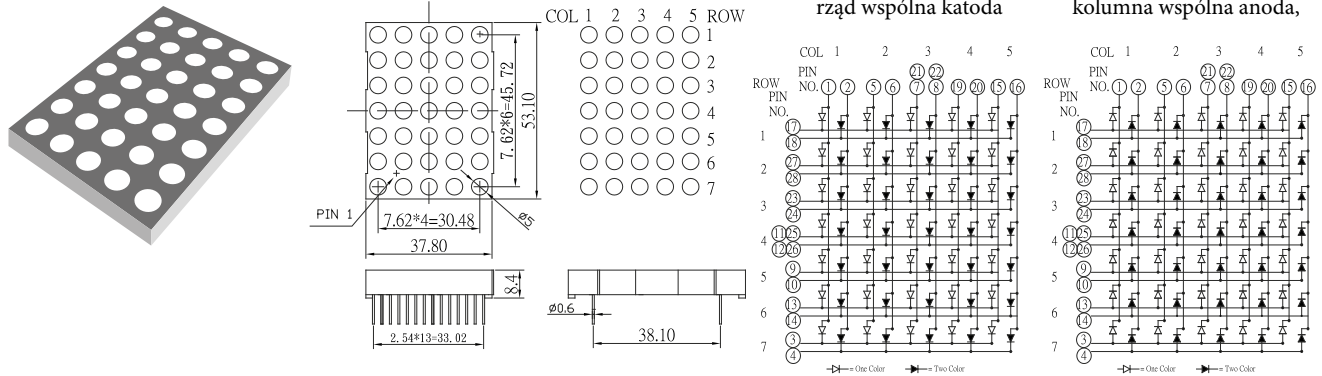
2.0" 5x7 dwukolorowy wyświetlacz punktowy



Symbol		Kolor	Długość fali (nm) $\lambda D @ IF=20mA$	$V_f(V) @ IF=20mA$	$I_v(mcd) @ IF=20mA$
Kolumna wspólna anoda, rząd wspólna katoda	Rząd wspólna katoda kolumna wspólna anoda.				
Można łączyć dwa z dostępnych kolorów		Niebieski	465	3.1	50
OSL352003-AXX(X)	OSL352003-BXX(X)	Zielony	525	3.1	200
		Zielonożółty	571	2.1	12
		Żółty	590	2.1	60
		Pomarańczowy	605	2.1	70
		Czerwony	630	2.1	26
		Jasnoczerwony	625	2.1	100

Wymiary

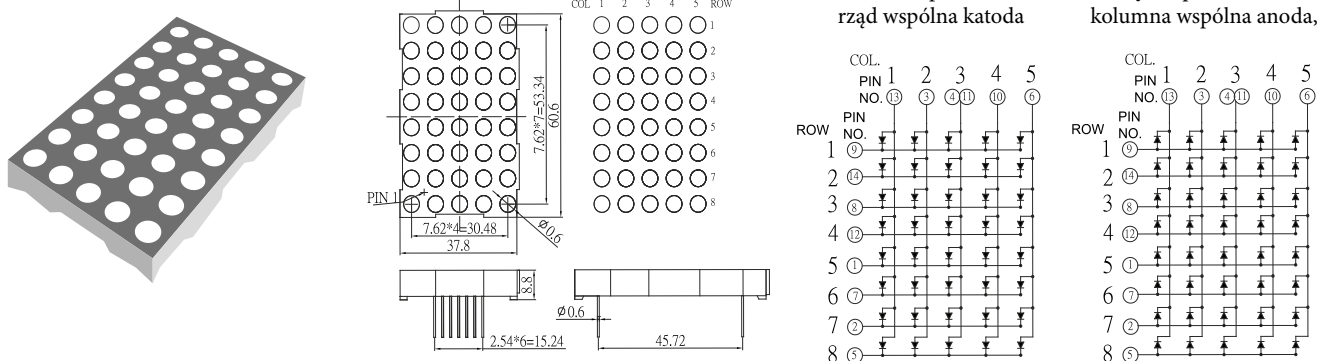
2.0" 5x7 dwukolorowy wyświetlacz punktowy



Symbol		Kolor	Długość fali (nm) $\lambda D @ IF=20mA$	$V_f(V) @ IF=20mA$	$I_v(mcd) @ IF=20mA$
Kolumna wspólna anoda, rząd wspólna katoda	Rząd wspólna katoda kolumna wspólna anoda,				
Można łączyć dwa z dostępnych kolorów		Niebieski	465	3.1	50
OSL352004-AXX(X)	OSL352004-BXX(X)	Zielony	525	3.1	200
		Zielonożółty	571	2.1	12
		Żółty	590	2.1	60
		Pomarańczowy	605	2.1	70
		Czerwony	630	2.1	26
		Jasnoczerwony	625	2.1	100

Wymiary

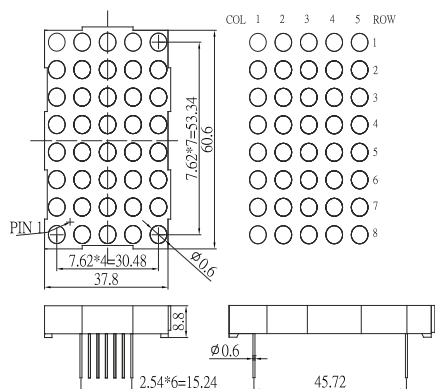
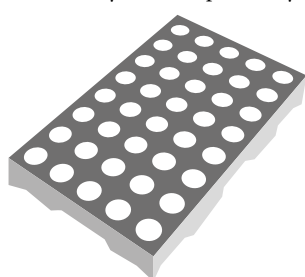
2.38" 5x8 wyświetlacz punktowy



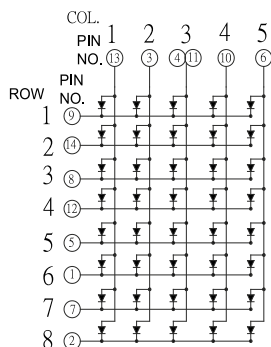
Symbol		Kolor	Długość fali (nm) $\lambda D @ IF=20mA$	$V_f(V) @ IF=20mA$	$I_v(mcd) @ IF=20mA$
Kolumna wspólna anoda, rząd wspólna katoda	Rząd wspólna katoda kolumna wspólna anoda,				
OSL402382-AW	OSL402382-BW	Biały	10000K	3.1	65
OSL402382-AB	OSL402382-BB	Niebieski	465	3.1	50
OSL402382-AG	OSL402382-BG	Zielony	525	3.1	200
OSL402382-AYG	OSL402382-BYG	Zielonożółty	571	2.1	12
OSL402382-AY	OSL402382-BY	Żółty	590	2.1	60
OSL402382-AO	OSL402382-BO	Pomarańczowy	605	2.1	70
OSL402382-AR	OSL402382-BR	Czerwony	630	2.1	26
OSL402382-ARA	OSL402382-BRA	Jasnoczerwony	625	2.1	100

Wymiary

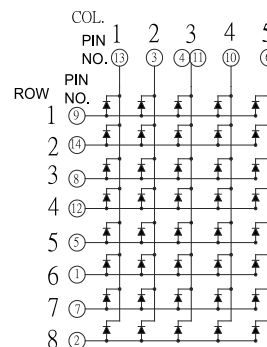
2.38" 5x8 wyświetlacz punktowy



Kolumna wspólna anoda, rząd wspólna katoda



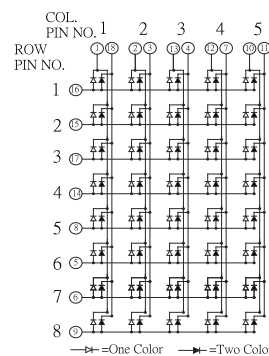
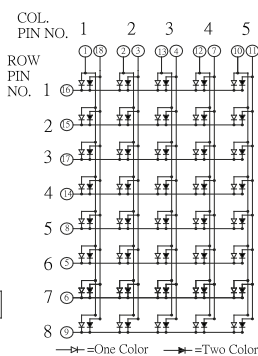
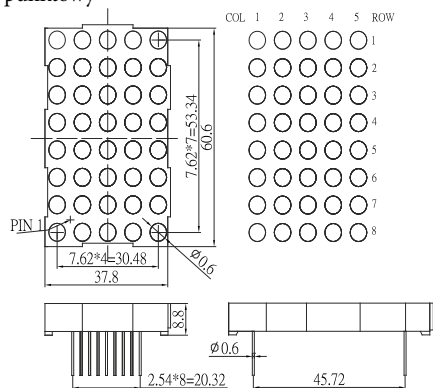
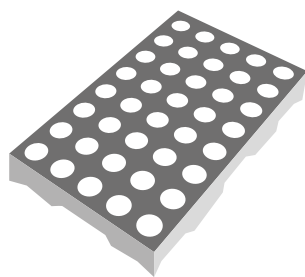
Rząd wspólna katoda kolumna wspólna anoda,



Symbol		Kolor	Długość fali (nm) λ_D @ IF=20mA	V_f (V) @ IF=20mA	I_v (mcd) @ IF=20mA
Kolumna wspólna anoda, rząd wspólna katoda	Rząd wspólna katoda kolumna wspólna anoda,				
OSL402381-AW	OSL402381-BW	Biały	10000K	3.1	65
OSL402381-AB	OSL402381-BB	Niebieski	465	3.1	50
OSL402381-AG	OSL402381-BG	Zielony	525	3.1	200
OSL402381-AYG	OSL402381-BYG	Zielonożółty	571	2.1	12
OSL402381-AY	OSL402381-BY	Żółty	590	2.1	60
OSL402381-AO	OSL402381-BO	Pomarańczowy	605	2.1	70
OSL402381-AR	OSL402381-BR	Czerwony	630	2.1	26
OSL402381-ARA	OSL402381-BRA	Jasnoczerwony	625	2.1	100

Wymiary

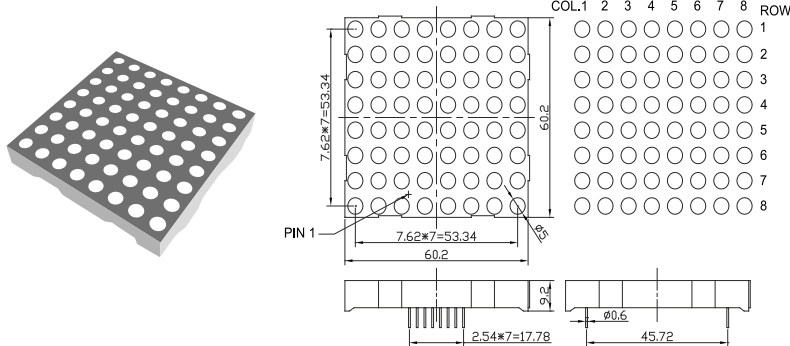
2.38" 5x8 dwukolorowy wyświetlacz punktowy



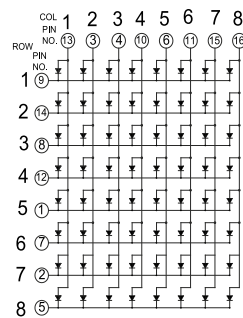
Symbol		Kolor	Długość fali (nm) λ_D @ IF=20mA	V_f (V) @ IF=20mA	I_v (mcd) @ IF=20mA
Kolumna wspólna anoda, rząd wspólna katoda	Rząd wspólna katoda kolumna wspólna anoda,				
Można łączyć dwa z dostępnych kolorów		Niebieski	465	3.1	50
OSL402383-AXX(X)	OSL402383-BXX(X)	Zielony	525	3.1	200
		Zielonożółty	571	2.1	12
		Żółty	590	2.1	60
		Pomarańczowy	605	2.1	70
		Czerwony	630	2.1	26
		Jasnoczerwony	625	2.1	100

Wymiary

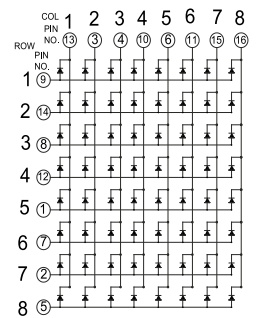
2.37" 8x8 wyświetlacz punktowy



Kolumna wspólna anoda, rząd wspólna katoda



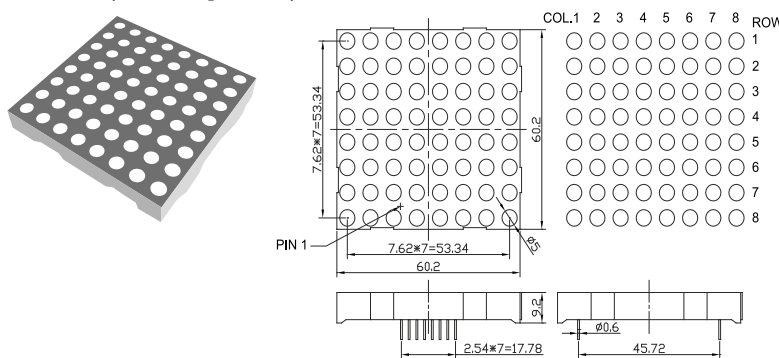
Rząd wspólna katoda, kolumna wspólna anoda



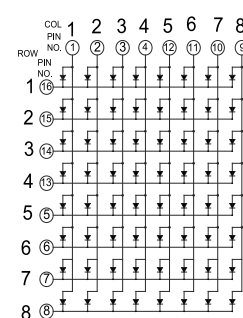
Symbol		Kolor	Długość fali (nm) λ D @ IF=20mA	V _F (V) @ IF=20mA	I _v (mcd) @ IF=20mA
Kolumna wspólna anoda, rząd wspólna katoda	Rząd wspólna katoda kolumna wspólna anoda,				
OSL642371-AW	OSL642371-BW	Biały	10000K	3.1	65
OSL642371-AB	OSL642371-BB	Niebieski	465	3.1	50
OSL642371-AG	OSL642371-BG	Zielony	525	3.1	200
OSL642371-AYG	OSL642371-BYG	Zielonożółty	571	2.1	12
OSL642371-AY	OSL642371-BY	Żółty	590	2.1	60
OSL642371-AO	OSL642371-BO	Pomarańczowy	605	2.1	70
OSL642371-AR	OSL642371-BR	Czerwony	630	2.1	26
OSL642371-ARA	OSL642371-BRA	Jasnoczerwony	625	2.1	100

Wymiary

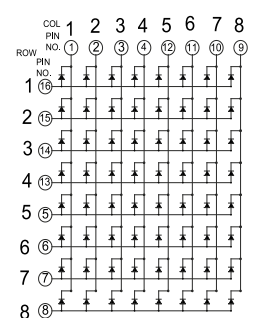
2.37" 8x8 wyświetlacz punktowy



Kolumna wspólna anoda, rząd wspólna katoda



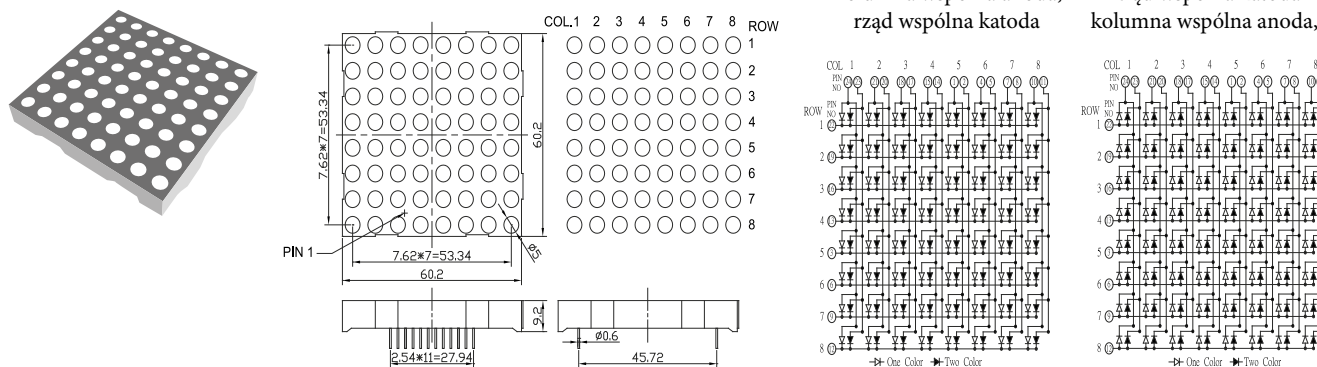
Rząd wspólna katoda, kolumna wspólna anoda



Symbol		Kolor	Długość fali (nm) λ D @ IF=20mA	V _F (V) @ IF=20mA	I _v (mcd) @ IF=20mA
Kolumna wspólna anoda, rząd wspólna katoda	Rząd wspólna katoda kolumna wspólna anoda,				
OSL642374-AW	OSL642374-BW	Biały	10000K	3.1	65
OSL642374-AB	OSL642374-BB	Niebieski	465	3.1	50
OSL642374-AG	OSL642374-BG	Zielony	525	3.1	200
OSL642374-AYG	OSL642374-BYG	Zielonożółty	571	2.1	12
OSL642374-AY	OSL642374-BY	Żółty	590	2.1	60
OSL642374-AO	OSL642374-BO	Pomarańczowy	605	2.1	70
OSL642374-AR	OSL642374-BR	Czerwony	630	2.1	26
OSL642374-ARA	OSL642374-BRA	Jasnoczerwony	625	2.1	100

Wymiary

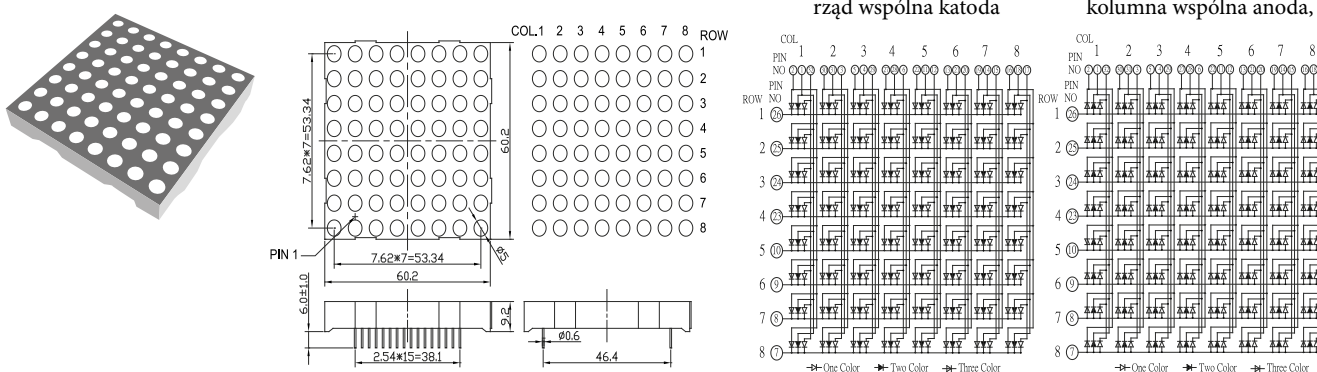
2.37" 8x8 dwukolorowy wyświetlacz punktowy



Symbol		Kolor	Długość fali (nm) $\lambda D @ IF=20mA$	$V_F(V) @ IF=20mA$	$I_v(mcd) @ IF=20mA$
Kolumna wspólna anoda, rząd wspólna katoda	Rząd wspólna katoda kolumna wspólna anoda,				
Można łączyć dwa z dostępnych kolorów		Niebieski	465	3.1	50
OSL642375-AXX(X)	OSL642375-BXX(X)	Zielony	525	3.1	200
		Zielonożółty	571	2.1	12
		Żółty	590	2.1	60
		Pomarańczowy	605	2.1	70
		Czerwony	630	2.1	26
		Jasnoczerwony	625	2.1	100

Wymiary

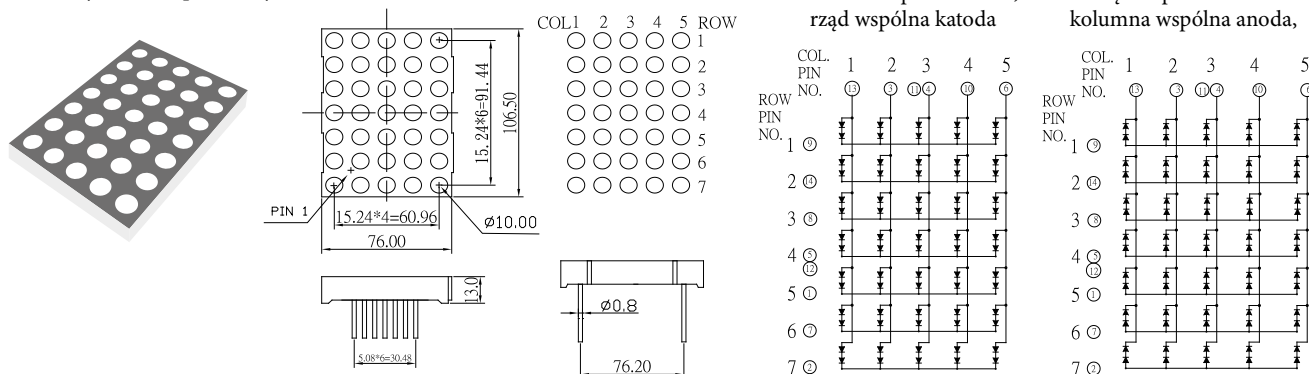
2.37" 8x8 dwukolorowy wyświetlacz punktowy



Symbol		Kolor	Długość fali (nm) $\lambda D @ IF=20mA$	$V_F(V) @ IF=20mA$	$I_v(mcd) @ IF=20mA$
Kolumna wspólna anoda, rząd wspólna katoda	Rząd wspólna katoda kolumna wspólna anoda,				
Można łączyć dwa z dostępnych kolorów		Niebieski	465	3.1	50
OSL642372-AXXX(X)	OSL642372-BXXX(X)	Zielony	525	3.1	200
		Zielonożółty	571	2.1	12
		Żółty	590	2.1	60
		Pomarańczowy	605	2.1	70
		Czerwony	630	2.1	26
		Jasnoczerwony	625	2.1	100

Wymiary

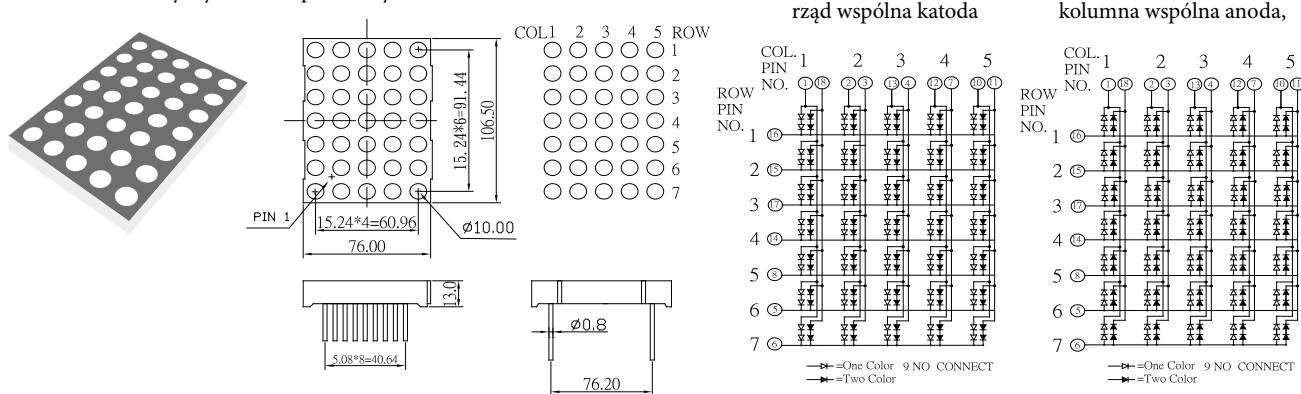
4.2" 5x7 wyświetlacz punktowy



Symbol		Kolor	Długość fali (nm) $\lambda D @ IF=20mA$	$V_f(V) @ IF=20mA$	$I_v(mcd) @ IF=20mA$
Kolumna wspólna anoda, rząd wspólna katoda	Rząd wspólna katoda kolumna wspólna anoda.				
OSL354202-AW	OSL354202-BW	Biały	10000K	6.2	65
OSL354202-AB	OSL354202-BB	Niebieski	465	6.2	50
OSL354202-AG	OSL354202-BG	Zielony	525	6.2	200
OSL354202-AYG	OSL354202-BYG	Zielonożółty	571	4.2	12
OSL354202-AY	OSL354202-BY	Żółty	590	4.2	60
OSL354202-AO	OSL354202-BO	Pomarańczowy	605	4.2	70
OSL354202-AR	OSL354202-BR	Czerwony	630	4.2	26
OSL354202-ARA	OSL354202-BRA	Jasnoczerwony	625	4.2	100

Wymiary

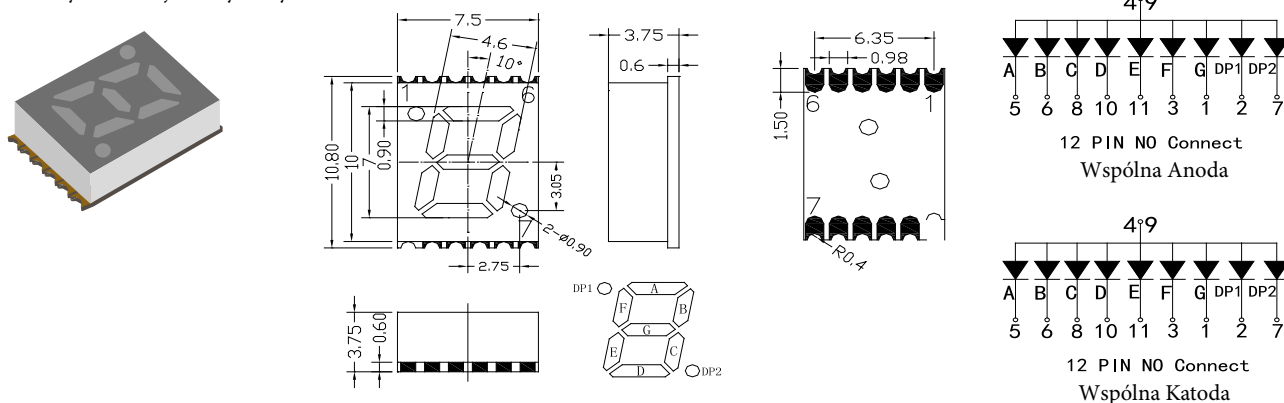
4.2" 5x7 dwukolorowy wyświetlacz punktowy



Symbol		Kolor	Długość fali (nm) $\lambda D @ IF=20mA$	$V_f(V) @ IF=20mA$	$I_v(mcd) @ IF=20mA$
Kolumna wspólna anoda, rząd wspólna katoda	Rząd wspólna katoda kolumna wspólna anoda.				
Można łączyć dwa z dostępnych kolorów		Biały	10000K	6.2	65
OSL354201-AXX(X)	OSL354201-BXX(X)	Niebieski	465	6.2	50
		Zielony	525	6.2	200
		Zielonożółty	571	4.2	12
		Żółty	590	4.2	60
		Pomarańczowy	605	4.2	70
		Czerwony	630	4.2	26
		Jasnoczerwony	625	4.2	100

Wymiary

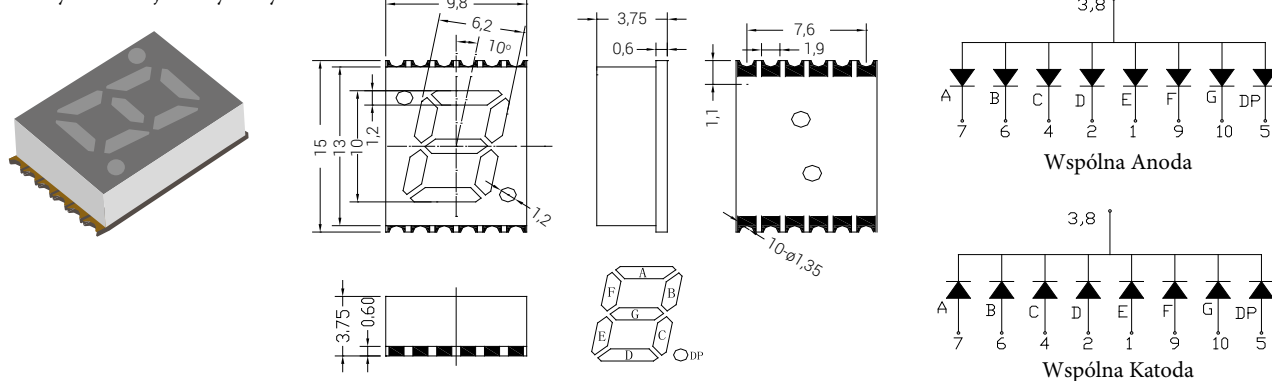
0.28" wyświetlacz jednocyfrowy SMD



Symbol		Kolor	Długość fali (nm) $\lambda D @ IF=20mA$	$V_F(V) @ IF=20mA$	$I_v(mcd) @ IF=10mA$
Wspólna Anoda	Wspólna Katoda				
OSK1028A-IB	OSK1028A-LB	Niebieski	470	3.1	9
OSK1028A-IG	OSK1028A-LG	Zielony	520	3.1	10
OSK1028A-IYG	OSK1028A-LYG	Zielonożółty	570	2.1	6
OSK1028A-IY	OSK1028A-LY	Żółty	590	2.1	6
OSK1028A-IO	OSK1028A-LO	Pomarańczowy	605	2.1	6
OSK1028A-IR	OSK1028A-LR	Czerwony	630	2.1	6

Wymiary

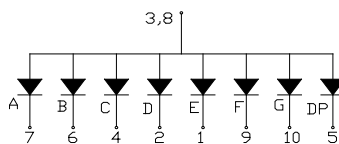
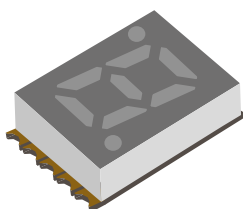
0.39" wyświetlacz jednocyfrowy SMD



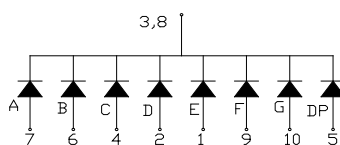
Symbol		Kolor	Długość fali (nm) $\lambda D @ IF=20mA$	$V_F(V) @ IF=20mA$	$I_v(mcd) @ IF=10mA$
Wspólna Anoda	Wspólna Katoda				
OSK1039A-IW	OSK1039A-LW	Biały	8000K	3.1	50
OSK1039A-IB	OSK1039A-LB	Niebieski	470	3.1	10
OSK1039A-IG	OSK1039A-LG	Zielony	520	3.1	15
OSK1039A-IYG	OSK1039A-LYG	Zielonożółty	570	2.1	9
OSK1039A-IY	OSK1039A-LY	Żółty	590	2.1	10
OSK1039A-IO	OSK1039A-LO	Pomarańczowy	605	2.1	10
OSK1039A-IR	OSK1039A-LR	Czerwony	630	2.1	9

Wymiary

0.51" wyświetlacz jednocyfrowy SMD



Wspólna Anoda

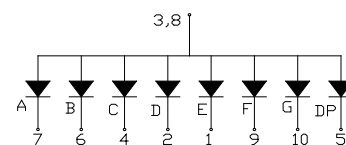
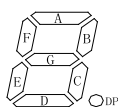
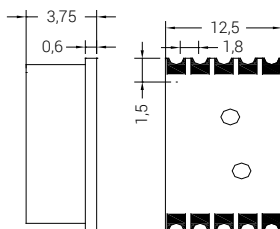
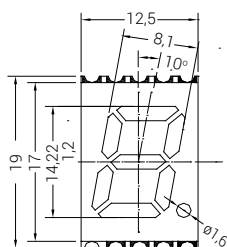
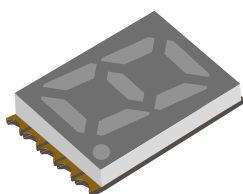


Wspólna Katoda

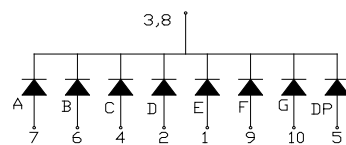
Symbol		Kolor	Długość fali (nm) λ D @ IF=20mA	V _F (V) @ IF=20mA	I _v (mcd) @ IF=10mA
Wspólna Anoda	Wspólna Katoda				
OSK1051A-IW	OSK1051A-LW	Biały	8000K	3.1	60
OSK1051A-IB	OSK1051A-LB	Niebieski	470	3.1	12
OSK1051A-IG	OSK1051A-LG	Zielony	520	3.1	24
OSK1051A-IYG	OSK1051A-LYG	Zielonożółty	570	2.1	6
OSK1051A-IY	OSK1051A-LY	Żółty	590	2.1	9
OSK1051A-IO	OSK1051A-LO	Pomarańczowy	605	2.1	9
OSK1051A-IR	OSK1051A-LR	Czerwony	630	2.1	9

Wymiary

0.56" wyświetlacz jednocyfrowy SMD



Wspólna Anoda



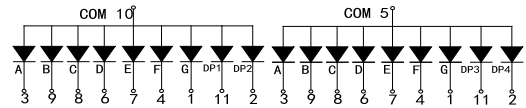
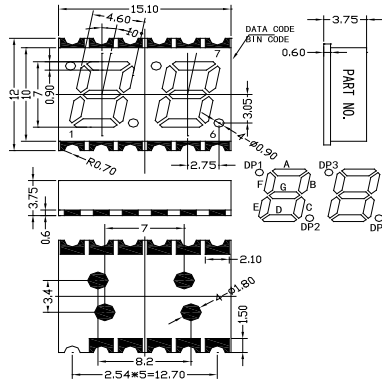
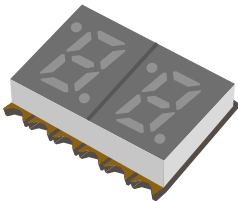
Wspólna Katoda

Symbol		Kolor	Długość fali (nm) λ D @ IF=20mA	V _F (V) @ IF=20mA	I _v (mcd) @ IF=10mA
Wspólna Anoda	Wspólna Katoda				
OSK1056A-IW	OSK1056A-LW	Biały	8000K	3.1	65
OSK1056A-IB	OSK1056A-LB	Niebieski	470	3.1	16
OSK1056A-IG	OSK1056A-LG	Zielony	520	3.1	24
OSK1056A-IYG	OSK1056A-LYG	Zielonożółty	570	2.1	13
OSK1056A-IY	OSK1056A-LY	Żółty	590	2.1	16
OSK1056A-IO	OSK1056A-LO	Pomarańczowy	605	2.1	16
OSK1056A-IR	OSK1056A-LR	Czerwony	630	2.1	13

Wyświetlacze (montaż) SMD

Wymiary

0.28" wyświetlacz dwucyfrowy SMD



Wspólna Anoda

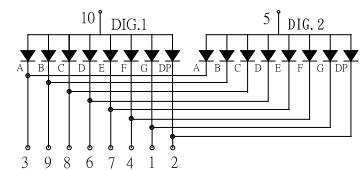
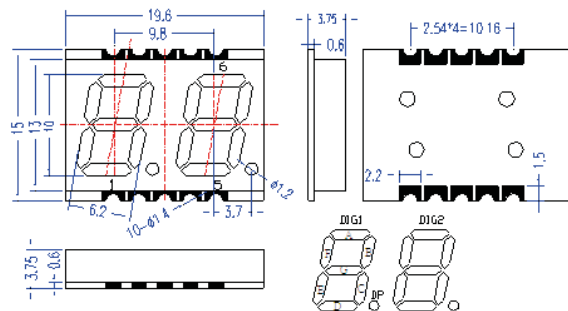
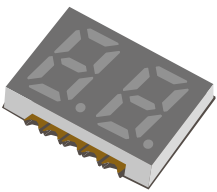


Wspólna Katoda

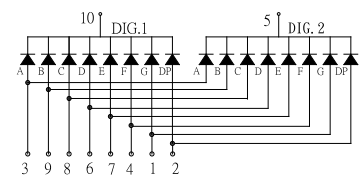
Symbol		Kolor	Długość fali (nm) λ D @ IF=20mA	V _F (V) @ IF=20mA	I _v (mcd) @ IF=10mA
Wspólna Anoda	Wspólna Katoda				
OSK2028A-IB	OSK2028A-LB	Niebieski	470	3.1	9
OSK2028A-IG	OSK2028A-LG	Zielony	520	3.1	10
OSK2028A-IYG	OSK2028A-LYG	Zielonożółty	570	2.1	6
OSK2028A-IY	OSK2028A-LY	Żółty	590	2.1	6
OSK2028A-IO	OSK2028A-LO	Pomarańczowy	605	2.1	6
OSK2028A-IR	OSK2028A-LR	Czerwony	630	2.1	6

Wymiary

0.39" wyświetlacz dwucyfrowy SMD



Wspólna Anoda

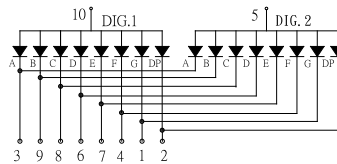
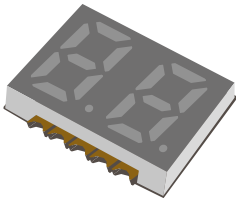


Wspólna Katoda

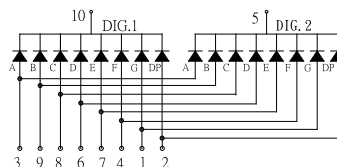
Symbol		Kolor	Długość fali (nm) λ D @ IF=20mA	V _F (V) @ IF=20mA	I _v (mcd) @ IF=10mA
Wspólna Anoda	Wspólna Katoda				
OSK2039A-IW	OSK2039A-LW	Biały	8000K	3.1	50
OSK2039A-IB	OSK2039A-LB	Niebieski	470	3.1	10
OSK2039A-IG	OSK2039A-LG	Zielony	520	3.1	15
OSK2039A-IYG	OSK2039A-LYG	Zielonożółty	570	2.1	9
OSK2039A-IY	OSK2039A-LY	Żółty	590	2.1	10
OSK2039A-IO	OSK2039A-LO	Pomarańczowy	605	2.1	10
OSK2039A-IR	OSK2039A-LR	Czerwony	630	2.1	9

Wymiary

0.51" wyświetlacz dwucyfrowy SMD



Wspólna Anoda

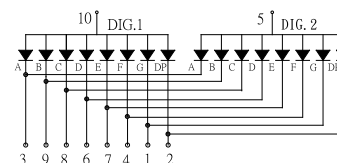
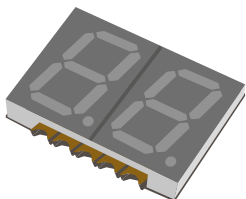


Wspólna Katoda

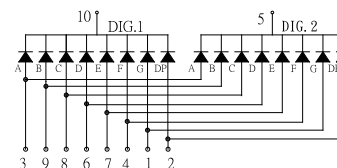
Symbol		Kolor	Długość fali (nm) λ D @ IF=20mA	V _F (V) @ IF=20mA	I _v (mcd) @ IF=10mA
Wspólna Anoda	Wspólna Katoda				
OSK2051A-IW	OSK2051A-LW	Biały	8000K	3.1	60
OSK2051A-IB	OSK2051A-LB	Niebieski	470	3.1	12
OSK2051A-IG	OSK2051A-LG	Zielony	520	3.1	24
OSK2051A-IYG	OSK2051A-LYG	Zielonożółty	570	2.1	6
OSK2051A-IY	OSK2051A-LY	Żółty	590	2.1	9
OSK2051A-IO	OSK2051A-LO	Pomarańczowy	605	2.1	9
OSK2051A-IR	OSK2051A-LR	Czerwony	630	2.1	9

Wymiary

0.56" wyświetlacz dwucyfrowy SMD



Wspólna Anoda



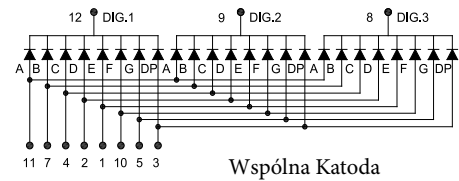
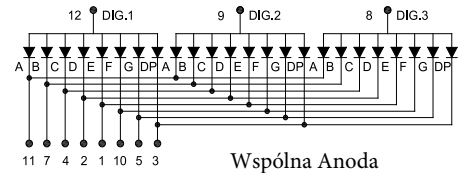
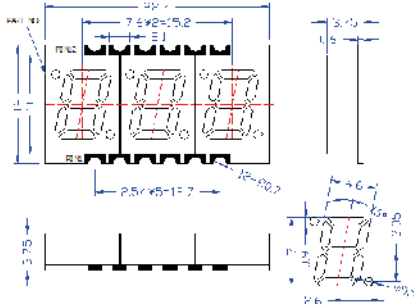
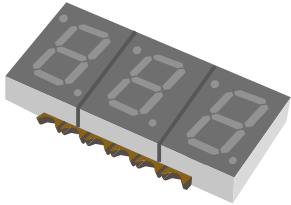
Wspólna Katoda

Symbol		Kolor	Długość fali (nm) λ D @ IF=20mA	V _F (V) @ IF=20mA	I _v (mcd) @ IF=10mA
Wspólna Anoda	Wspólna Katoda				
OSK2056A-IW	OSK2056A-LW	Biały	8000K	3.1	65
OSK2056A-IB	OSK2056A-LB	Niebieski	470	3.1	16
OSK2056A-IG	OSK2056A-LG	Zielony	520	3.1	24
OSK2056A-IYG	OSK2056A-LYG	Zielonożółty	570	2.1	13
OSK2056A-IY	OSK2056A-LY	Żółty	590	2.1	16
OSK2056A-IO	OSK2056A-LO	Pomarańczowy	605	2.1	16
OSK2056A-IR	OSK2056A-LR	Czerwony	630	2.1	13

Wyświetlacze (montaż) SMD

Wymiary

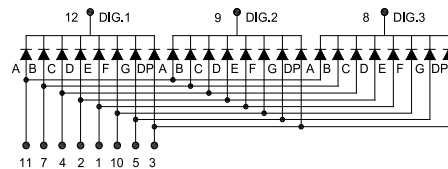
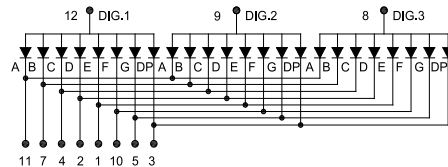
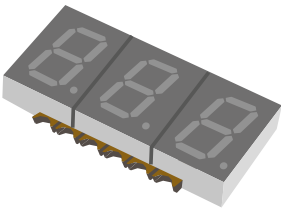
0.28" wyświetlacz trzycyfrowy SMD



Symbol		Kolor	Długość fali (nm) $\lambda D @ IF=20mA$	$V_F(V) @ IF=20mA$	$I_v(mcd) @ IF=10mA$
Wspólna Anoda	Wspólna Katoda				
OSK3028A-IB	OSK3028A-LB	Niebieski	470	3.1	9
OSK3028A-IG	OSK3028A-LG	Zielony	520	3.1	10
OSK3028A-IYG	OSK3028A-LYG	Zielonożółty	570	2.1	6
OSK3028A-IY	OSK3028A-LY	Żółty	590	2.1	6
OSK3028A-IO	OSK3028A-LO	Pomarańczowy	605	2.1	6
OSK3028A-IR	OSK3028A-LR	Czerwony	630	2.1	6

Wymiary

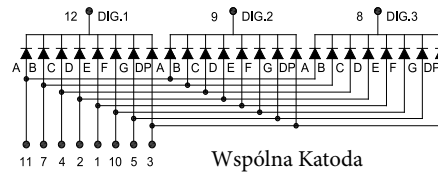
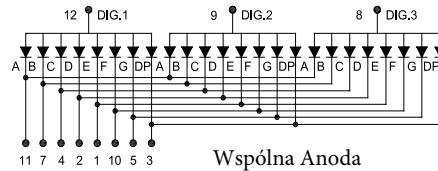
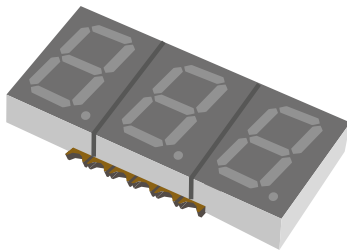
0.39" wyświetlacz trzycyfrowy SMD



Symbol		Kolor	Długość fali (nm) $\lambda D @ IF=20mA$	$V_F(V) @ IF=20mA$	$I_v(mcd) @ IF=10mA$
Wspólna Anoda	Wspólna Katoda				
OSK3039A-IW	OSK3039A-LW	Biały	8000K	3.1	50
OSK3039A-IB	OSK3039A-LB	Niebieski	470	3.1	10
OSK3039A-IG	OSK3039A-LG	Zielony	520	3.1	15
OSK3039A-IYG	OSK3039A-LYG	Zielonożółty	570	2.1	9
OSK3039A-IY	OSK3039A-LY	Żółty	590	2.1	10
OSK3039A-IO	OSK3039A-LO	Pomarańczowy	605	2.1	10
OSK3039A-IR	OSK3039A-LR	Czerwony	630	2.1	9

Wymiary

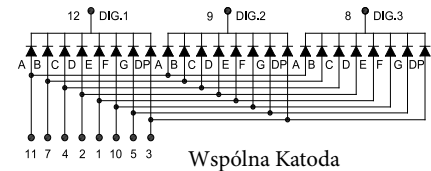
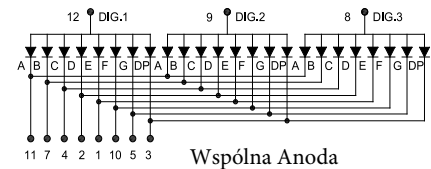
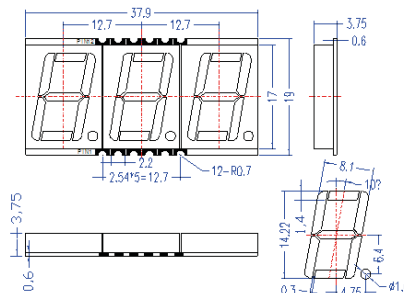
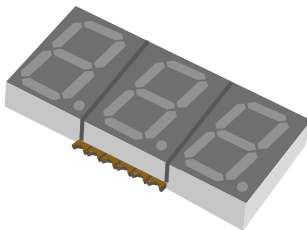
0.51" wyświetlacz trzycyfrowy SMD



Symbol		Kolor	Długość fali (nm) $\lambda D @ IF=20mA$	$V_F(V) @ IF=20mA$	$I_V(mcd) @ IF=10mA$
Wspólna Anoda	Wspólna Katoda				
OSK3051A-IW	OSK3051A-LW	Biały	8000K	3.1	60
OSK3051A-IB	OSK3051A-LB	Niebieski	470	3.1	12
OSK3051A-IG	OSK3051A-LG	Zielony	520	3.1	24
OSK3051A-IYG	OSK3051A-LYG	Zielonożółty	570	2.1	6
OSK3051A-IY	OSK3051A-LY	Żółty	590	2.1	9
OSK3051A-IO	OSK3051A-LO	Pomarańczowy	605	2.1	9
OSK3051A-IR	OSK3051A-LR	Czerwony	630	2.1	9

Wymiary

0.56" wyświetlacz trzycyfrowy SMD

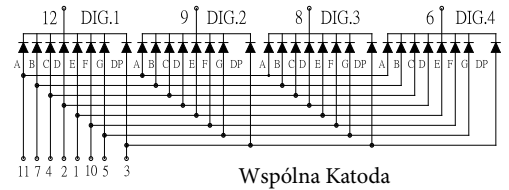
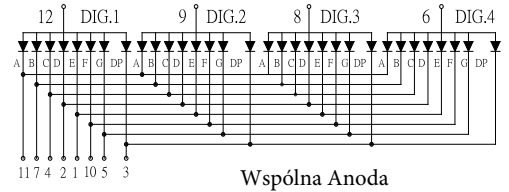
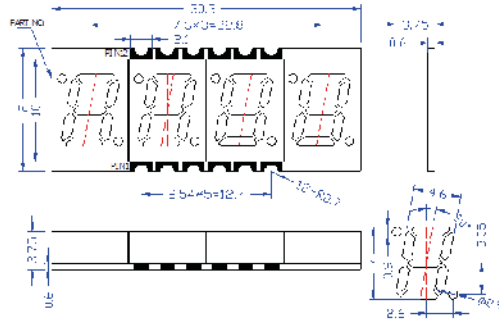
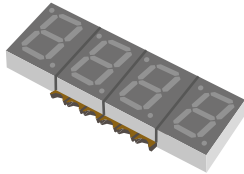


Symbol		Kolor	Długość fali (nm) $\lambda D @ IF=20mA$	$V_F(V) @ IF=20mA$	$I_V(mcd) @ IF=10mA$
Wspólna Anoda	Wspólna Katoda				
OSK3056A-IW	OSK3056A-LW	Biały	8000K	3.1	65
OSK3056A-IB	OSK3056A-LB	Niebieski	470	3.1	16
OSK3056A-IG	OSK3056A-LG	Zielony	520	3.1	24
OSK3056A-IYG	OSK3056A-LYG	Zielonożółty	570	2.1	13
OSK3056A-IY	OSK3056A-LY	Żółty	590	2.1	16
OSK3056A-IO	OSK3056A-LO	Pomarańczowy	605	2.1	16
OSK3056A-IR	OSK3056A-LR	Czerwony	630	2.1	13

Wyświetlacze (montaż) SMD

Wymiary

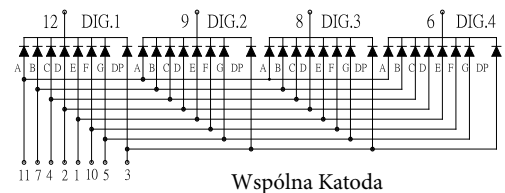
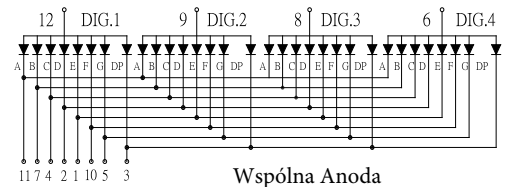
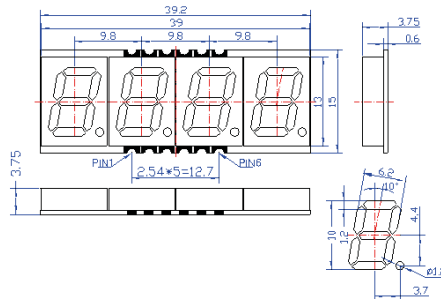
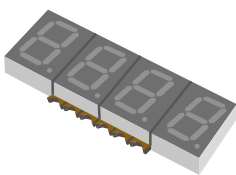
0.28" wyświetlacz czterocyfrowy SMD



Symbol		Kolor	Długość fali (nm) $\lambda D @ IF=20mA$	$V_F(V) @ IF=20mA$	$I_v(mcd) @ IF=10mA$
Wspólna Anoda	Wspólna Katoda				
OSK4028A-IB	OSK4028A-LB	Niebieski	470	3.1	9
OSK4028A-IG	OSK4028A-LG	Zielony	520	3.1	10
OSK4028A-IYG	OSK4028A-LYG	Zielonożółty	570	2.1	6
OSK4028A-IY	OSK4028A-LY	Żółty	590	2.1	6
OSK4028A-IO	OSK4028A-LO	Pomarańczowy	605	2.1	6
OSK4028A-IR	OSK4028A-LR	Czerwony	630	2.1	6

Wymiary

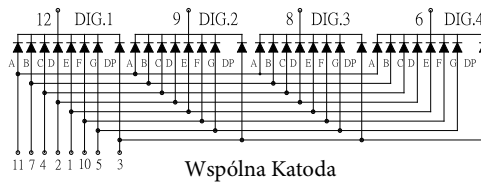
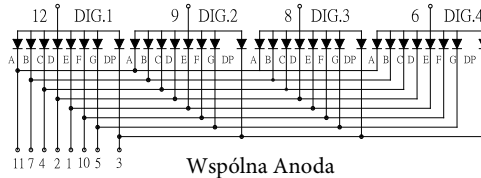
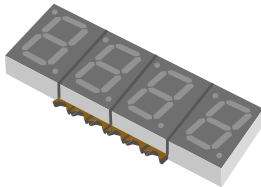
0.39" wyświetlacz czterocyfrowy SMD



Symbol		Kolor	Długość fali (nm) $\lambda D @ IF=20mA$	$V_F(V) @ IF=20mA$	$I_v(mcd) @ IF=10mA$
Wspólna Anoda	Wspólna Katoda				
OSK4039A-IW	OSK4039A-LW	Biały	8000K	3.1	50
OSK4039A-IB	OSK4039A-LB	Niebieski	470	3.1	10
OSK4039A-IG	OSK4039A-LG	Zielony	520	3.1	15
OSK4039A-IYG	OSK4039A-LYG	Zielonożółty	570	2.1	9
OSK4039A-IY	OSK4039A-LY	Żółty	590	2.1	10
OSK4039A-IO	OSK4039A-LO	Pomarańczowy	605	2.1	10
OSK4039A-IR	OSK4039A-LR	Czerwony	630	2.1	9

Wymiary

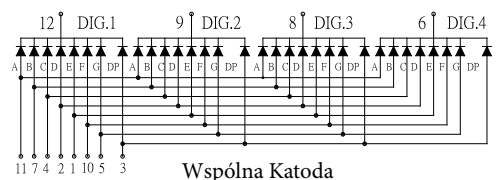
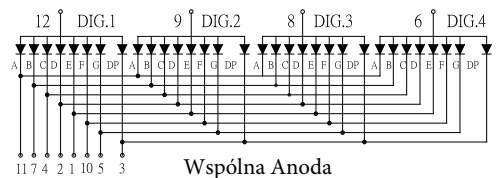
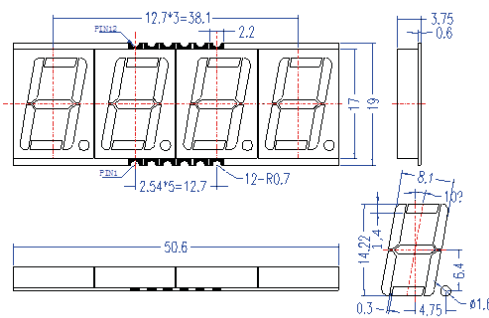
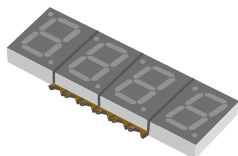
0.51" wyświetlacz czterocyfrowy SMD



Symbol		Kolor	Długość fali (nm) $\lambda D @ IF=20mA$	$V_F(V) @ IF=20mA$	$I_v(mcd) @ IF=10mA$
Wspólna Anoda	Wspólna Katoda				
OSK4051A-IW	OSK4051A-LW	Biały	8000K	3.1	60
OSK4051A-IB	OSK4051A-LB	Niebieski	470	3.1	12
OSK4051A-IG	OSK4051A-LG	Zielony	520	3.1	24
OSK4051A-IYG	OSK4051A-LYG	Zielonożółty	570	2.1	6
OSK4051A-IY	OSK4051A-LY	Żółty	590	2.1	9
OSK4051A-IO	OSK4051A-LO	Pomarańczowy	605	2.1	9
OSK4051A-IR	OSK4051A-LR	Czerwony	630	2.1	9

Wymiary

0.56" wyświetlacz czterocyfrowy SMD



Symbol		Kolor	Długość fali (nm) $\lambda D @ IF=20mA$	$V_F(V) @ IF=20mA$	$I_v(mcd) @ IF=10mA$
Wspólna Anoda	Wspólna Katoda				
OSK4056A-IW	OSK4056A-LW	Biały	8000K	3.1	65
OSK4056A-IB	OSK4056A-LB	Niebieski	470	3.1	16
OSK4056A-IG	OSK4056A-LG	Zielony	520	3.1	24
OSK4056A-IYG	OSK4056A-LYG	Zielonożółty	570	2.1	13
OSK4056A-IY	OSK4056A-LY	Żółty	590	2.1	16
OSK4056A-IO	OSK4056A-LO	Pomarańczowy	605	2.1	16
OSK4056A-IR	OSK4056A-LR	Czerwony	630	2.1	13



*Micros sp.j. W.Kędra i J.Lic
ul. E.Godlewskiego 38
30-198 Kraków*

*tel.: +48 12 636 95 66
fax: +48 12 636 93 99
e-mail: biuro@micros.com.pl*

*www.led.micros.pl
www.elektronik.micros.pl
www.micros.com.pl*