

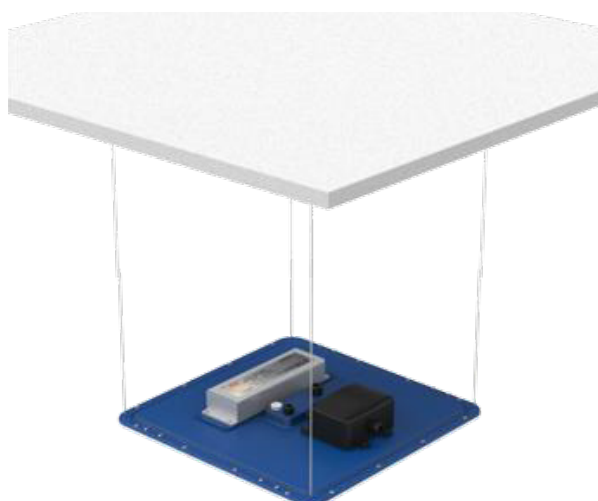
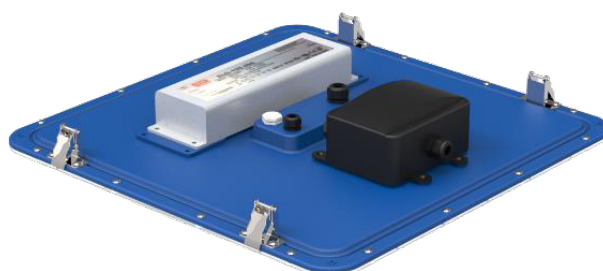
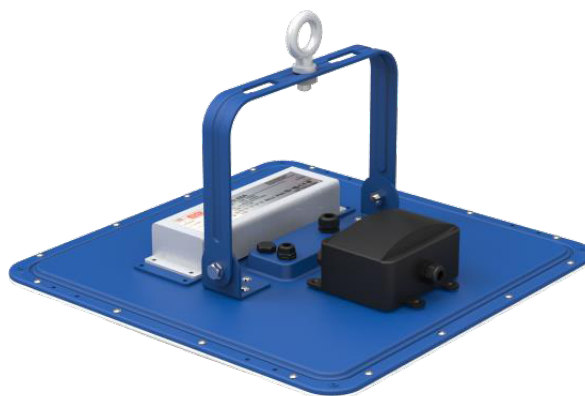
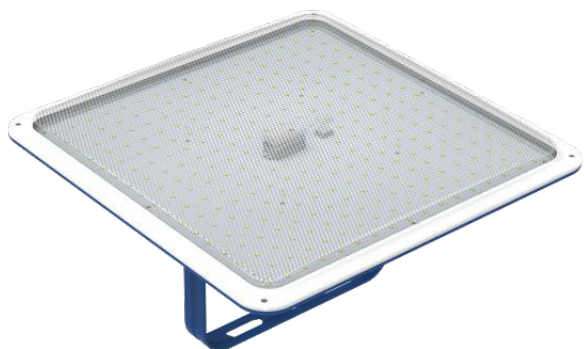


# SPECYFIKACJA PRODUKTU LAMPY HIGHBAY 150W LED OLI.HB.BZ.150Wk



## 1. Cechy produktu

- długa żywotność, ponad 50000 godzin
- brak promieniowania UV oraz IR
- przyjazna środowisku, nie zawiera rtęci i ksononu. Nadaje się do recyklingu
- markowy zasilacz MEAN WELL



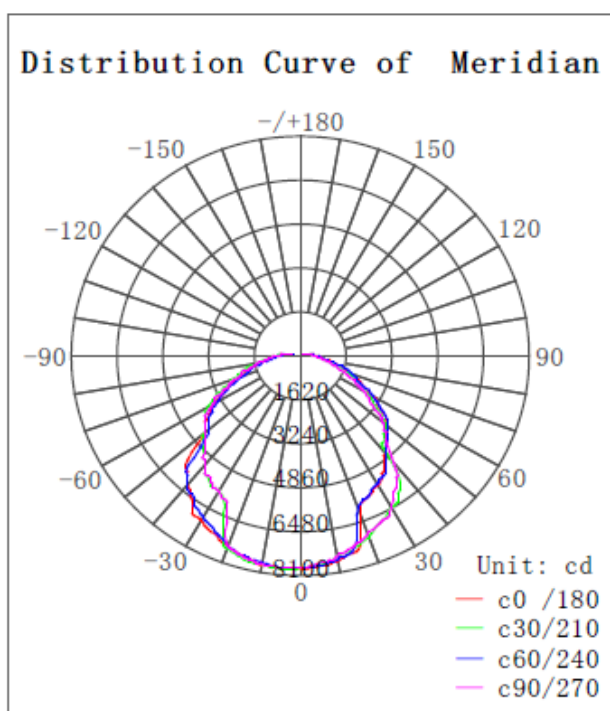
## 2. Parametry techniczne

Parametry zasilania	
napięcie wejściowe	200-305V AC: 150W 50/60Hz
	100-180V AC: 105W 50/60Hz
prąd wejściowy	0.65A
napięcie wyjściowe	DC39-42V
prąd wyjściowy	3.2A
zasilacz	150W ("MEANWELL" ELG-150-48A)
współczynnik mocy	PF>0.95

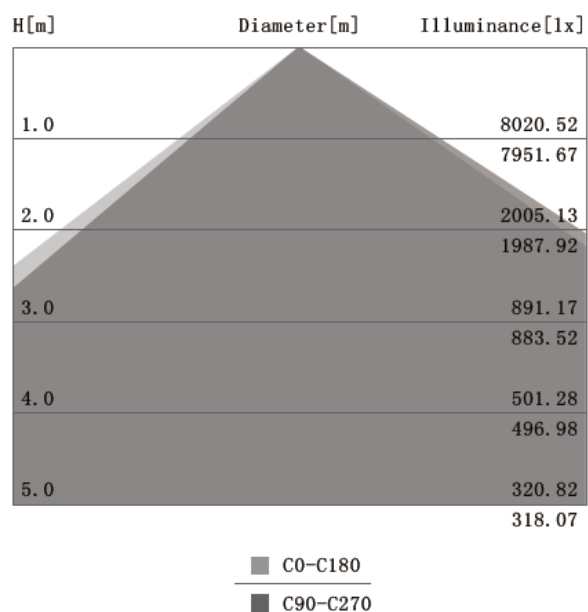
Parametry świetlne	
ilość LED	231 (SMD 3030) szt.
lumeny	≥ 21000lm
temperatura barwowa	3000K/4000K/6000K
CRI	Ra>80
kąt świecenia	120°
wymiary	400x400x93.9mm
temperatura pracy	-40°C~55°C
dopuszczalna wilgotność	20%~90%
temperatura przechowywania	-40°C~80°C
żywoćność	50000Hrs
certyfikaty	UL, DLC, TUV, CE, RoHS

### 3. Raport testów

Measured Data of Lamp			
Voltage	231.9 V	Current	0.662 A
		Power	152 W
		Power Factor	0.99
Total Flux	20643.10 lm	Central Intensity	7946.43 cd
Lamp Efficiency	0.00%	Light Efficiency	135.81 lm/W
Peak Intensity	8020.52 cd	Location of Peak(c)	(180.0° , 2.7° )
Half-Intensity Angle	103.5°	Beam Angle	160.2°
Upward Light Ratio	0	Downward Light Ratio	100%
Upward Street Side	0	Downward Street Side	9640.56 lm
Upward House Side	0	Downward House Side	11002.75 lm
Flash Area(76° )	1552 cm <sup>2</sup>	Discomfort Glare(SL)	0

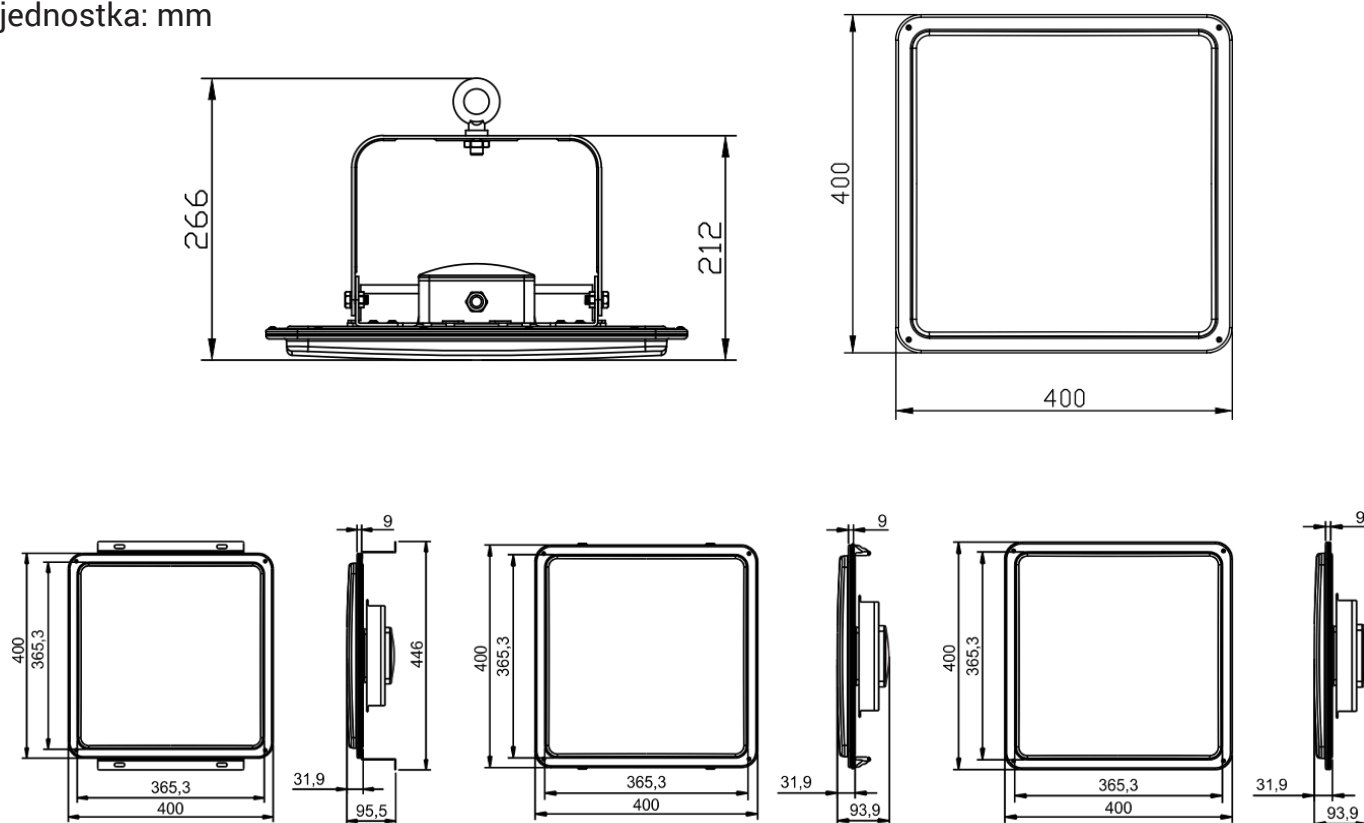


### Illumination Cone Curve

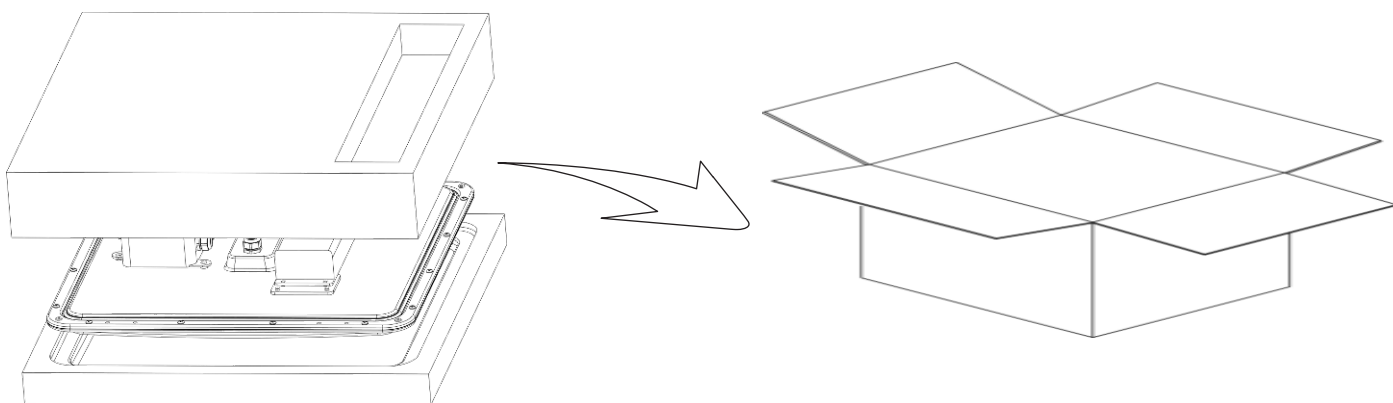


## 4. Wymiary

jednostka: mm



## 5. Opakowanie

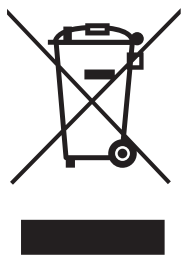


Model	Rozmiar kartonu	Ilość	Waga netto	Waga brutto
OLI.HB.BZ.150Wk	450x450x132mm	1 szt./karton	3.5kg	4.5kg

## 6. Gwarancja

Na produkt udzielany jest 5-letni okres gwarancji.

## OSTRZEŻENIE



Po zakończeniu eksploatacji tego produktu nie wyrzucaj go razem ze zwykłymi domowymi odpadkami. Według dyrektywy WEEE (Dyrektywa 2002/96/EC) obowiązującej w Unii Europejskiej dla zużytego sprzętu elektrycznego i elektronicznego należy stosować osobne sposoby utylizacji.

W Polsce zgodnie z przepisami Ustawy z dnia 1 lipca 2005 r. o zużytym sprzęcie elektrycznym i elektronicznym zabronione jest umieszczanie łącznie z innymi odpadami zużytego sprzętu oznakowanego symbolem przekreślonego kosza.

Użytkownik, który zamierza pozbyć się tego produktu, obowiązany jest do oddania zużytego sprzętu elektrycznego i elektronicznego do punktu zbierania zużytego sprzętu. Punkty zbierania są prowadzone m.in. przez sprzedawców hurtowych i detalicznych tego sprzętu oraz przez gminne jednostki organizacyjne, prowadzące działalność w zakresie odbierania odpadów.

Powyższe obowiązki ustawowe wprowadzone zostały w celu ograniczenia ilości odpadów powstałych ze zużytego sprzętu elektrycznego i elektronicznego oraz zapewnienia odpowiedniego poziomu zbierania, odzysku i recyklingu zużytego sprzętu. Prawidłowa realizacja tych obowiązków ma znaczenie zwłaszcza w przypadku, gdy w zużytym sprzęcie znajdują się składniki niebezpieczne, które mają szczególnie negatywny wpływ na środowisko i zdrowie ludzi.

### IMPORTER:



Micros sp.j. W.Kędra i J.Lic  
Godlewskiego 38  
30-198 Kraków  
POLSKA

WYPRODUKOWANO W CHRL

Pomimo dołożenia wszelkich starań nie gwarantujemy, że publikowane informacje w poniższej instrukcji nie są wolne od błędów.