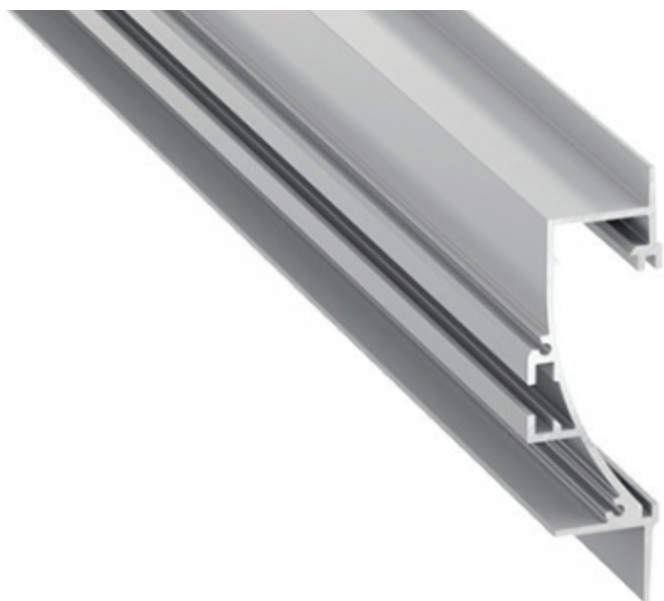


Profil LED typu Tiano srebrny - aluminiowy do taśm LED



Profil LED typu Tiano srebrny

Profil LED typu Tiano srebrny jest jednym z aluminiowych profili architektonicznych, przystosowanym do montażu przypodłogowego. Idealnie sprawdzi się jako dekoracyjny zamiennik klasycznych listw przypodłogowych. Jest tak zbudowany, aby światło taśm LED odbijało się i emitowało ładnym, dekoracyjnym światłem. Wykonany ze specjalnego stopu aluminium, profil LED typu Tiano srebrny posiada większą wydajność w odprowadzaniu ciepła. Zapewnia to dłuższą żywotność montowanych w nim taśm LED. Co więcej aluminium jest świetnym materiałem do docinania. Nie pęka i jest na tyle plastyczne, by cięcie nie sprawiało większych problemów.

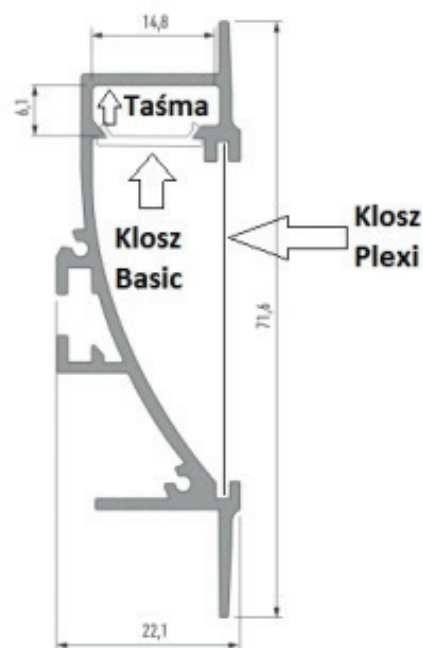


Profil LED typu Scala

srebrny - aluminiowy do taśm LED

Wymiary

Profil ma wymiary 71,4 mm na 22,1 mm. Jest to świetny wybór, gdy chcemy idealnie rozproszyć światło z taśm LED i zniwelować widoczność punktów świetlnych. Wewnętrzny wymiar 14,8 mm pozwala na bezproblemowy montaż taśmy o szerokości 8 mm lub 10 mm. Profil LED typu Tiano srebrny dostępny jest w 3 długościach – 1000 mm, 2020 mm oraz 2900 mm. Wersja srebrna to anodowane, srebrne aluminium.



Osprzęt

Profile LED typu Tiano posiadają bogaty wachlarz dodatkowego osprzętu, który czyni z nich bardzo uniwersalny element oświetleniowy. Na dodatkowe elementy składają się:

1. Klosze do profili LED. Służą one do ochrony zamontowanych wewnątrz profilu taśm, oraz do rozproszenia emitowanego przez nie światła. Dla profili LED typu Tiano idealnym wyborem są klosze typu Basic. Wybierać możemy z dwóch typów materiału wykonania klosza. Pierwszym jest standardowe PVC, który występuje w wersjach transparentnej, mrożonej i mlecznej. Drugim jest tworzywo PMMA o wyższej przepuszczalności światła. Dostępne jest w wersjach: transparentnej, mrożonej, mlecznej, frosted i frosted mlecznym. Dodatkowo można wybrać klosz zewnętrzny Plexi, pozwalający na otrzymanie jeszcze lepszego efektu dekoracyjnego.
2. Zaślepki do profili LED. Zaślepki służą do eleganckiego wykończenia profilu LED, oraz zapobiegają wydostawaniu się światła bokami listwy aluminiowej. Profil LED typu Tiano posiada dwa rodzaje zaślepek: proste i do zabudowy. Występują w dwóch kolorach: szarym i białym. Wszystkie zaślepki wykonane są z aluminium. Opcjonalnie można wybrać również zaślepki z otworem, ułatwiającym montaż taśm LED.
3. Sprężyny mocujące. Wykorzystywane gdy chcemy przytwierdzić profil LED we frez.

Profil LED typu Scala

srebrny - aluminiowy do taśm LED

Sposoby montażu

Profil LED jest profilem architektonicznym, przystosowanym do montażu przypodłogowego. Poniżej znajduje się kilka schematów pokazujących w jaki sposób można to wykonać.

