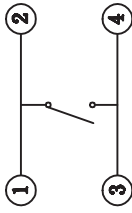
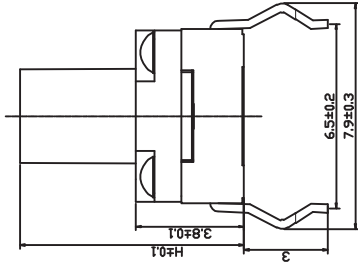
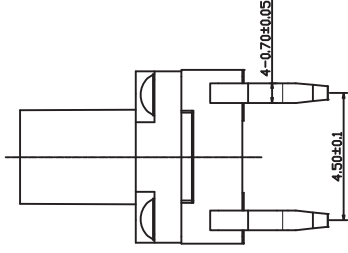
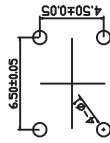
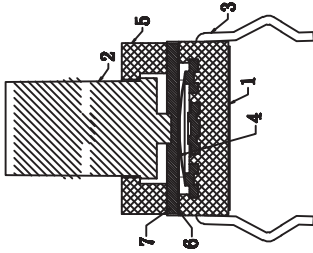


TS-G003

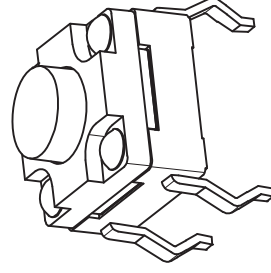
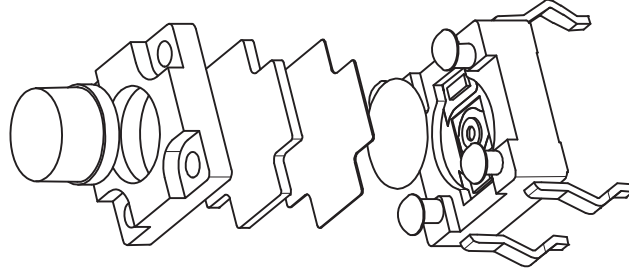
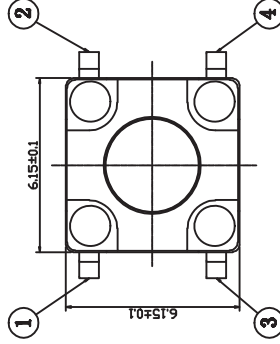
H	H
4.3	4.5
6.0	6.5
7.0	7.5
8.0	8.5
9.0	9.5



电路图



PCB. 焊接图



- 主要技术规格:**
1. 额定值: 50mA DC12V
 2. 接触电阻: $\leq 100m\Omega$
 3. 操作力: $250 \pm 40gf$
 4. 行程: $0.25 \pm 0.1mm$
 5. 绝缘电阻: $\geq 100M\Omega$
 6. 抗电强度: 250V 50HZ 1Min.
 7. 寿命: 100,000 Cycles

材料:

1. 本体: PPA (黑色)
2. 按钮: PPA (黑色)
3. 卡件: 黄铜 (镀银)
4. 弹片: 不锈钢 (复银)
5. 盖板: PPA (黑色)
6. 防水层: PE (橙黄色)
7. 防尘胶: 硅胶 (黑色)

第一视角



标记	处数	更改文件号	签名	日期	比例	一般公差
设计		盛方坤		2016.05.08	MM	$>0.5-2$ ± 0.10
审核		孙斌		2016.05.10	重量	$>2-5$ ± 0.25
批准		吴观江		2016.05.12		$>5-10$ ± 0.30
						角度 $\pm 0.5^\circ$

名称:

轻触开关

型号:

KAN0616-0501C-C15/449

